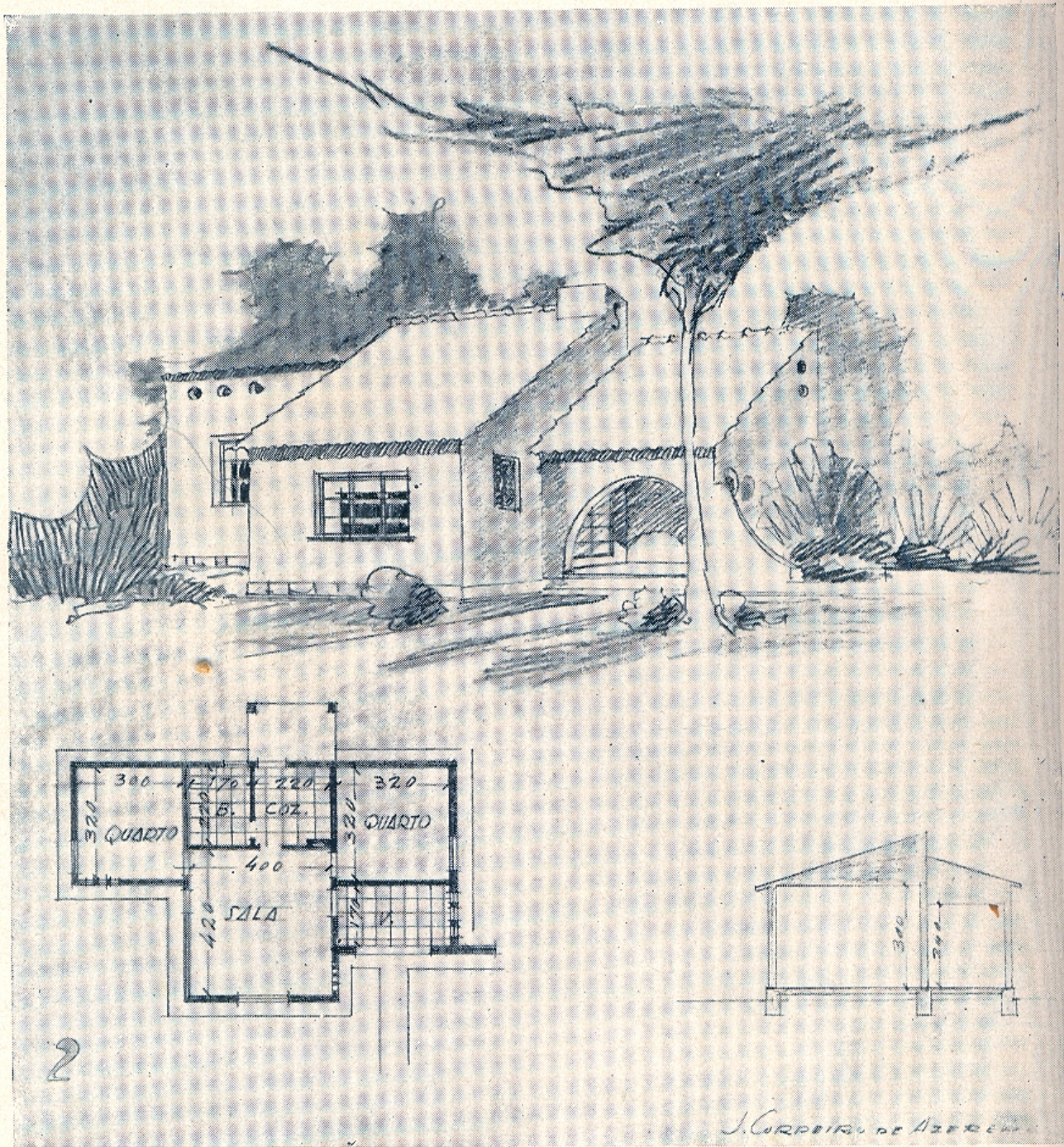


CASA PROLETARIA — (1 quarto e 1 sala)

Estes tres tipos de casas, economicas que aqui se veem, foram estudadas especialmente para ser adotadas na "Vila Guarulhos", na cidade de Campos, obedecem á sequencia progressiva do aumento futuro sem nenhum prejuizo estetico para as casas. Podemos observar no primeiro tipo, a casa de 1 quarto e uma sala; no segundo, o mesmo tipo acrescido de outro quarto e final-

mente o terceiro, de outro quarto. Assim, o proletario sem grandes recursos poderá fazer primeiro o tipo 1. Depois, se as suas necessidades o obrigarem e os seus recursos o permitirem, poderá dotar a sua casa de outro quarto sem prejuizo do aspeto arquitetônico; antes, pelo contrario, este aspeto cada vez ira melhorando, dado naturalmente o volume de obras. A constru-



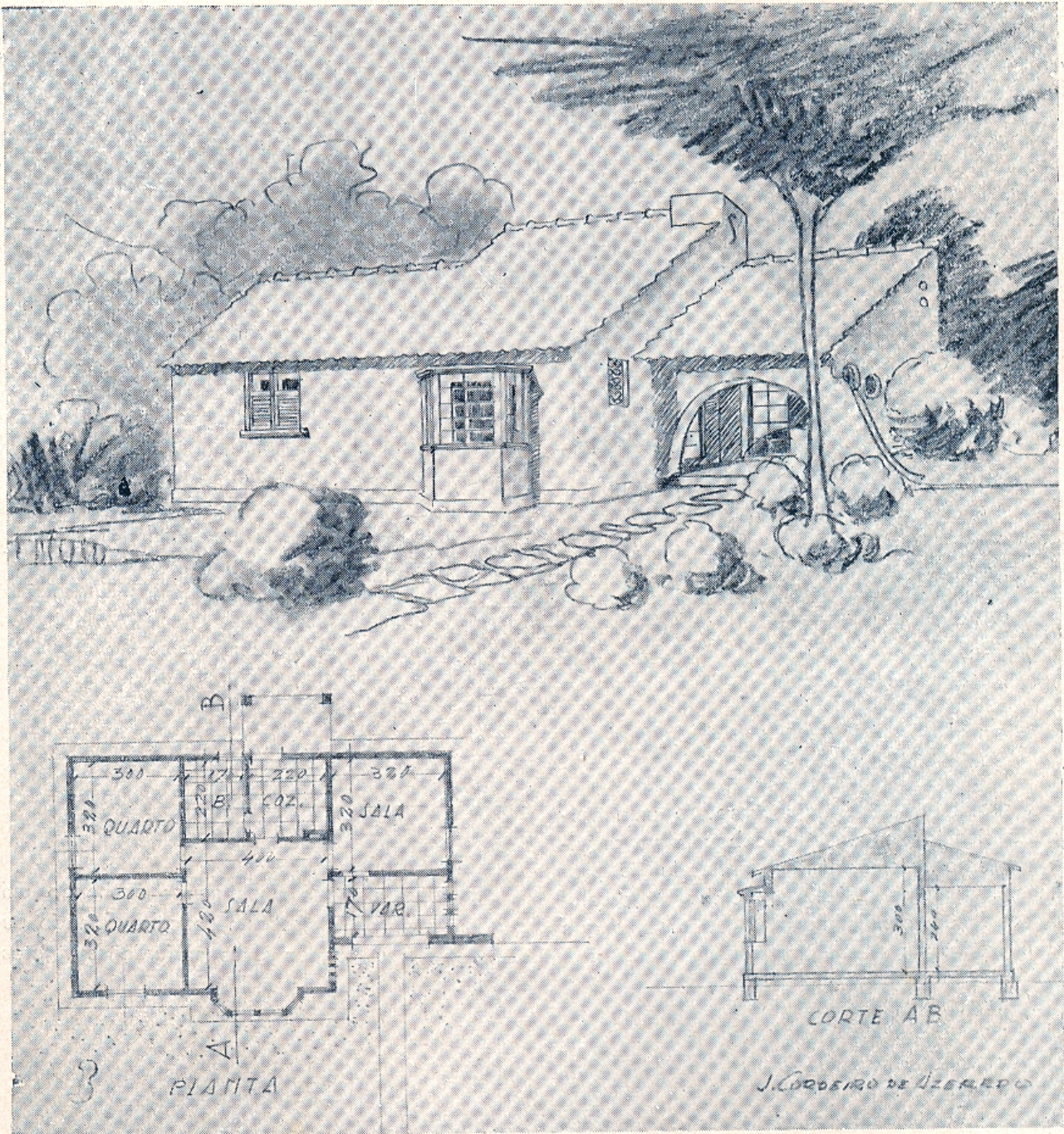


CASA PROLETARIA — (acrescida de 1 quarto)

ção, sem nenhum prejuizo para a beleza e o encanto da fachada, é simples e está ao alcance de qualquer um emprede-la. Além de simples a casa é despretenciosa e interessante. Devemos notar que o sistema de construção adotado para estas casas não só facilita a execução mas também a barateia.

As telhas devem ser de canal, mas o canal largo, antigo; as paredes externamente devem ser branquinhas e o tipo de revestimento, rustico, porém, um rustico simples. Ha muita gente que, no presuposto de que embeleza a casa fazendo um rustico bem bonito, inventam as mais





CASA PROLETARIA — (acrescida de 2 quartos,

complicados desenhos e formas de rusticos, desvirtuando-lhes completamente o espirito.

A beleza de uma casinha como esta, está talvez menos no arranjo da fachada do que no verdadeiro espirito do ambiente em que ela fique colocada.

Recomenda-se para que ela se destaque e chame mesmo a atenção:

1º — que seja construida o mais que for possivel, afastada da rua;

2º — que entre a rua e a casa haja um pouco de vegetação;

3º — que as paredes sejam brancas, o telhado vermelho e as esquadrias de madeiras em geral verde, marrou ou laranja.