

Plano Habitacional BNH.

Programa — 1965 - 1966

Construção pela iniciativa privada, com financiamento pelo BNH, através da COHAB-AM, de 500 habitações, no 1.º convênio, e de 1.500 habitações, no 2.º convênio, para erradicação de áreas prioritárias de habitações em condições sub-humanas.

Projeto inicial (de urgência), realizado sobre projetos tipo do SERFHAU, que visa certa unidade de padrão no território nacional. Modificações realizadas visando fornecer, sem acréscimos orçamentários, condições ecológicas satisfatórias. Estudo realizado pelos arquitetos Cesar Oiticica e Ivan Pimentel, para as primeiras 50 habitações do convênio.

JUSTIFICATIVA DO PROJETO

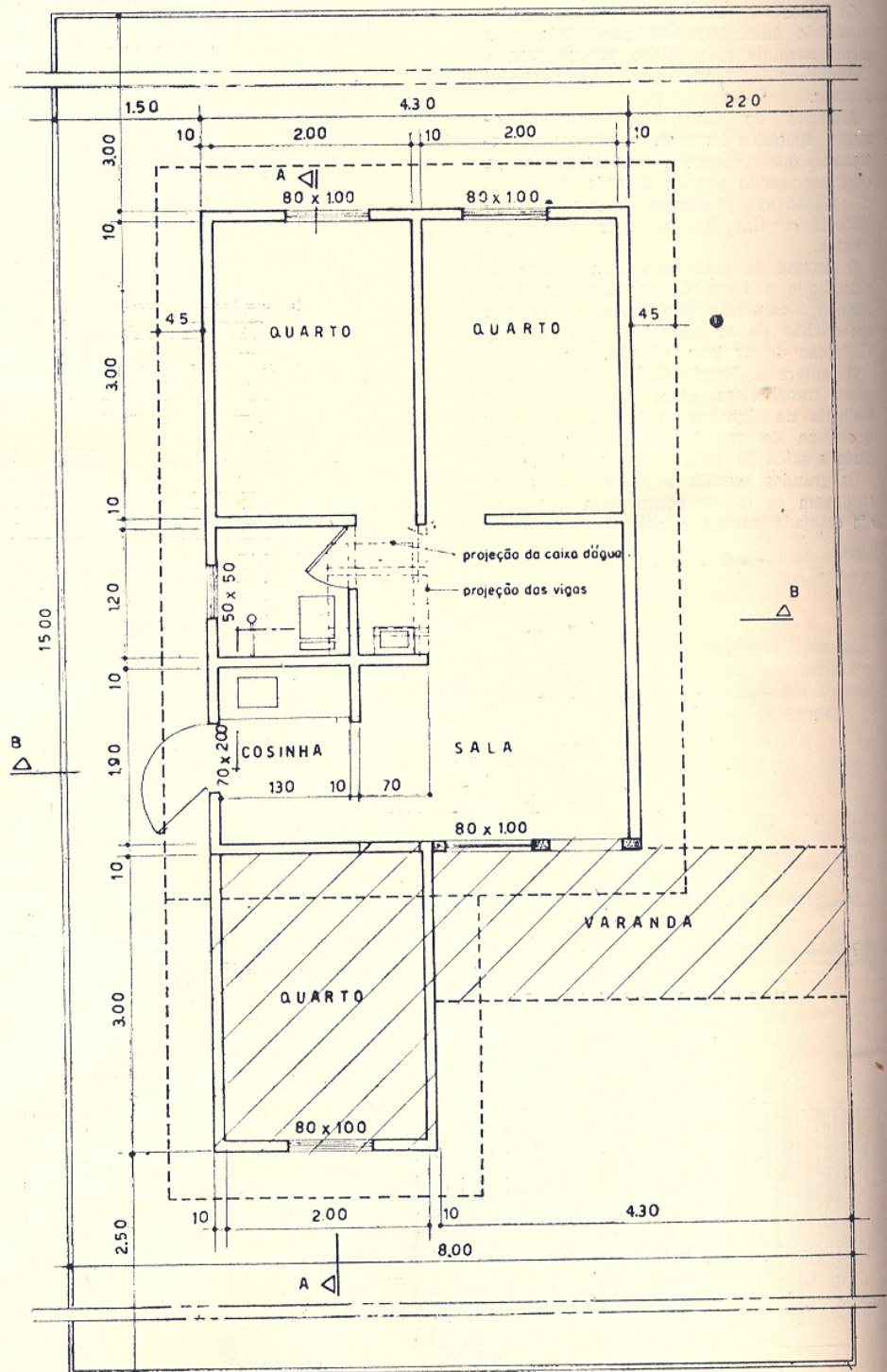
Urbanismo

O partido adotado visa facilitar a possibilidade de utilização de uma infra-estrutura racional e econômica. Isso tornou necessário um pequeno movimento de terra, embora fosse acompanhado, dentro do possível o perfil do terreno.

Foi evitada a penetração de autos no interior da vila, sendo sua circulação apenas periférica. Ruas de pedestres constituem a única penetração.

As áreas verdes foram dispostas, virando uma proteção das casas em relação ao tráfego, além de uma distribuição uniforme entre os diversos setores. Teve-se o cuidado de evitar, na periferia das quadras,

NUMERO		DATA	ESCALA	DESENHO	VISTO
projeto	des	15 / 11 / 65	1:50	Galvão	
tipo	QT				

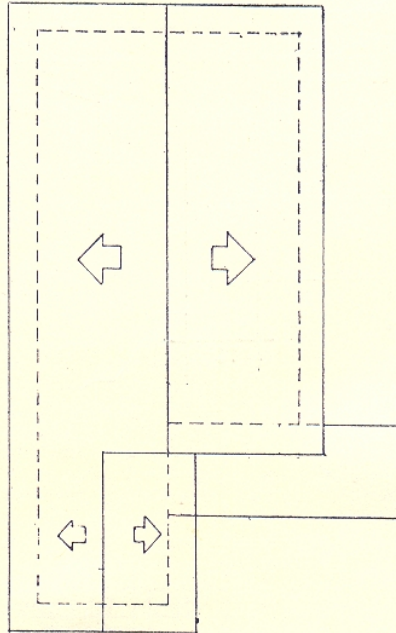


SERFHAU - COHAB - AM

o mesmo alinhamento para diminuir visualmente a densidade habitacional. Mantivemos, no entanto, a racionalização necessária acompanhando o sistema modular dos terrenos.

Criou-se um centro comunal, uma zona para o estímulo a artesanatos e indústrias leves, e um centro recreativo.

- a) Centro comunal — centralizado, contendo um prédio para administração e reuniões comunais, um mercado, zona comercial (com previsão de expansão), posto médico, posto policial. Não foi necessário a previsão de escola, pois no terreno ao lado encontra-se um grupo escolar.
- b) Zona para indústrias leves — localizada para que possa expandir-se futuramente. Esse setor tem a função de permitir ao serviço social a constituição de cooperativas e pequenas indústrias para dar trabalho aos habitantes que necessitem aumentar a sua renda.
- c) Zona recreativa — localizada em função do riacho (igarapé) para utilizar a piscina que fornece o represamento do curso de água — os famosos "banhos" de Manaus — a principal diversão local.



Compreende uma pequena sede de clube e campo de esporte. Neste local será implantada a central de fornecimento de água para a vila.

HABITAÇÃO

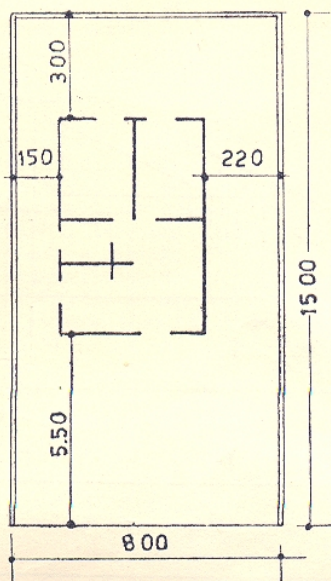
Foram realizadas as seguintes modificações sobre o projeto tipo do SERFHAU.

- 1) Dimensões dos quartos — a utilização de redes pela maior parte dos habitantes implicou na necessidade de aumentar para 3 m a maior dimensão dos quartos.

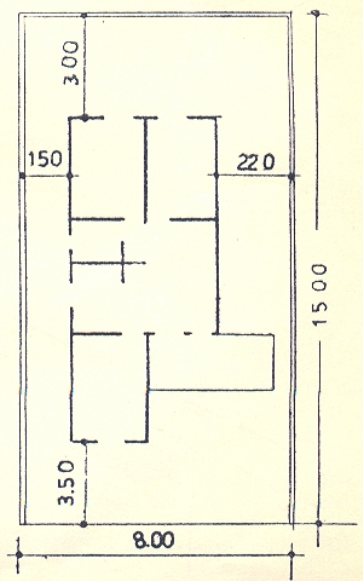
Buscando uma padronização maior, previu-se o quarto-acréscimo, com largura de 2 m, igualando-o aos outros. Essa modificação permitirá uma maior racionalização futura dos métodos construtivos. Houve igualmente, melhoria estética da fachada principal, inapreciavelmente "naturalista" no projeto-tipo.

- 2) Empenas transversais.

As empenas transversais internas foram eliminadas, e as externas projetadas em tábuas, permitindo penetração de farta aeração, com sentido de amenizar a temperatura inclemente.



TIPO G - 1a. FASE
ÁREA: 27,95 m²
ESCALA 1:200



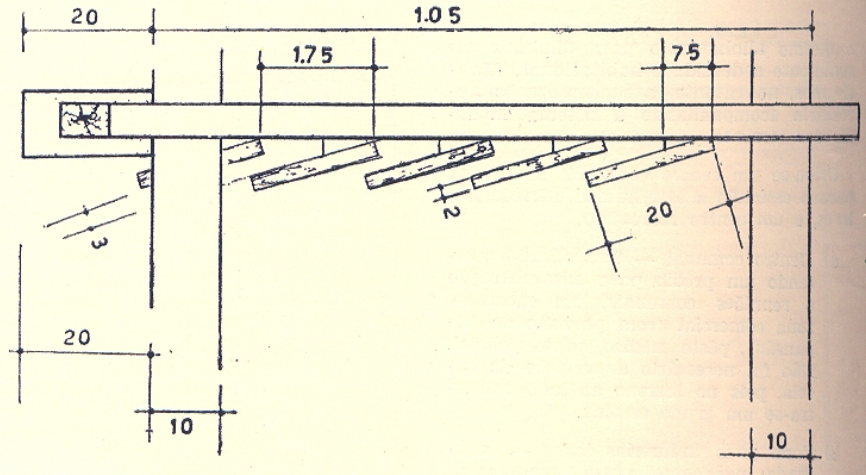
TIPO G - 2a. FASE
(ÁREA: 34,55 m²)
ESCALA 1:200



3) Janelas.

Projetadas visando uma aeração constante, indispensável, uma maior padronização, e barateamento devido à exclusão de vidros, diminuição de ferragens necessárias e facilidade de mão-de-obra e instalação. Constitui, quando aberta, magnífico brise-soleil que protege o interior contra penetração dos raios solares. Quando fechada, veua, protege igualmente da insolação e deixa farta penetração de ar.

O setor de estudos e projetos da COHAB-AM pretende, nos futuros projetos, continuar a pesquisa, iniciada segundo uma urgência máxima, procurando ampliar, baseado em pesquisas cientificamente orientadas, o conforto gerado por condições ecológicas ideais. □



DETALHE DA EMPENA	DATA	ESCALA	DESENHO	VISTO
	15.11.1965	1:100	Galba	

