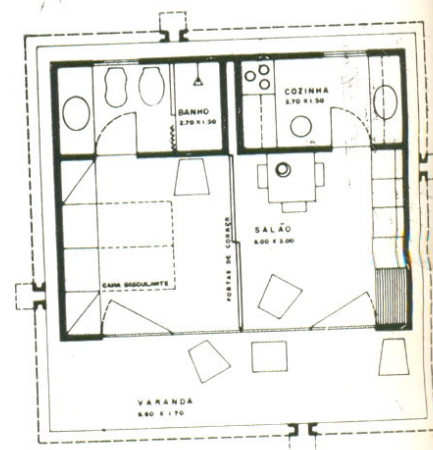


Habitações Pré-fabricadas, Desmontáveis, de Crescimento Ilimitado

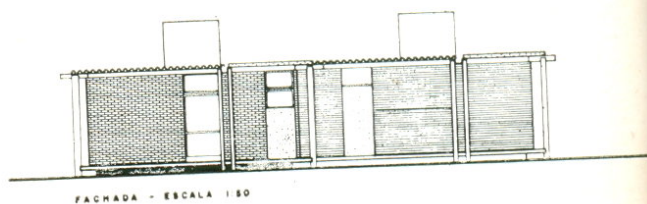
A unidade é quadrada (6,00 x 6,00) e tem estrutura e cobertura independentes dos elementos de vedação, assegurando-se, assim, o crescimento da construção em quantas outras unidades que se tornem necessárias: pode destinar-se a residências, escolas, clubes, ambulatórios etc. Sua estrutura, pilares, vigas e calhas são de alumínio; a cobertura está prevista em telhas de fibro-cimento plana (uma telha de 2,44 sem recobrimento); as esquadrias são de novo material BLOMACO, madeira em bloco com encaixes, envernizada, do tipo e qualidade que se desejar. Quando o ambiente interno exigir maior proteção, como nas paredes dos banheiros, é previsto revestimento à base de tinta plástica ou borracha colada. O custo deste material é praticamente igual ao da alvenaria em tijolos revestida e pintada.

Instalações elétricas e de águas pluviais correm nas abas das vigas-calhas e o arremate superior é de um pequeno reservatório de água. O tempo de montagem de uma unidade, feita a seco, após concluírem-se fundações e placa de piso, é de cinco dias.

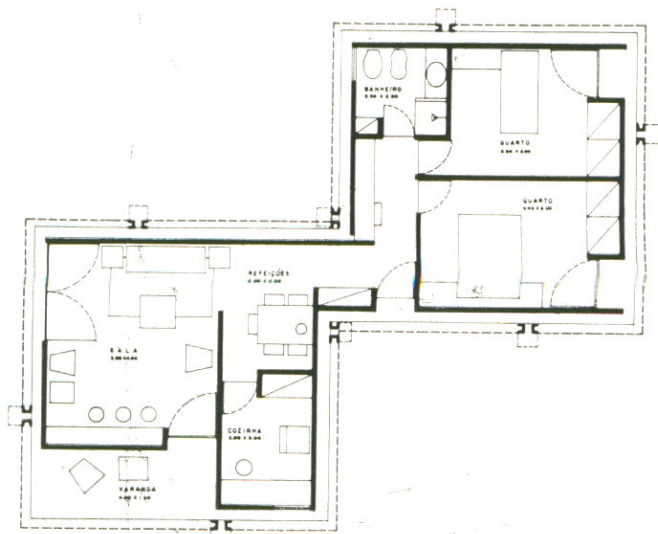


PLANTA - ESCALA 1:50

Célula mínima

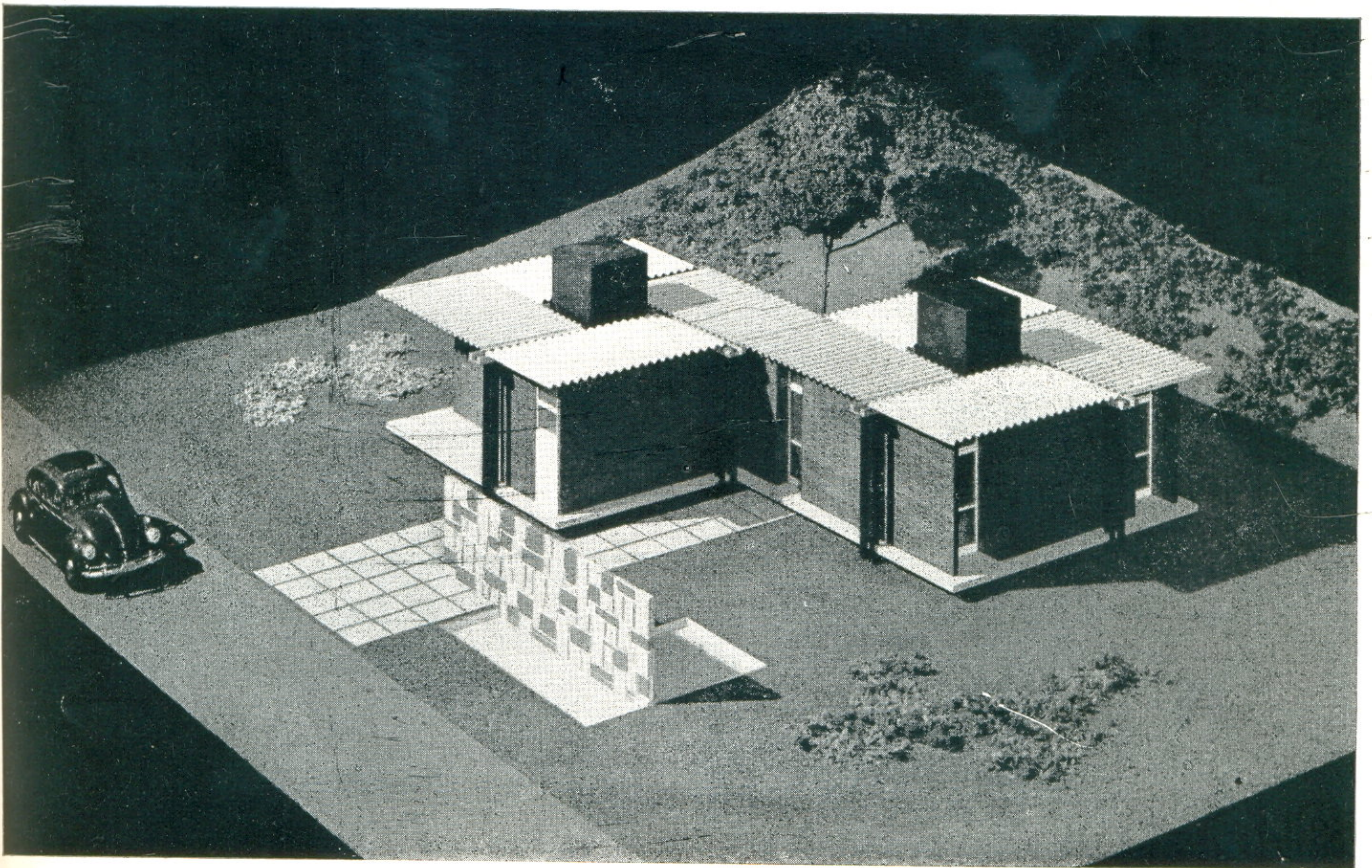


FACHADA - ESCALA 1:50

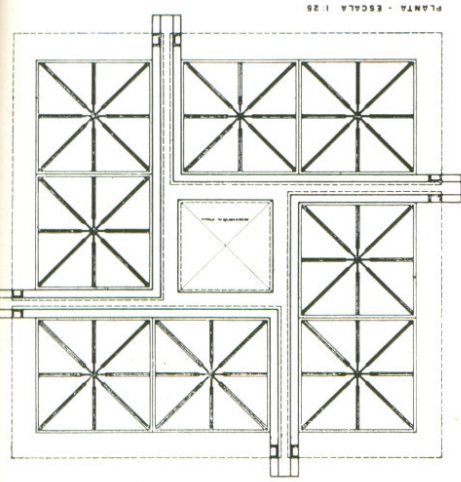


PLANTA - ESCALA 1:50

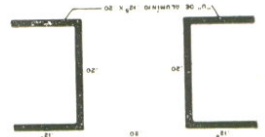
Duas unidades



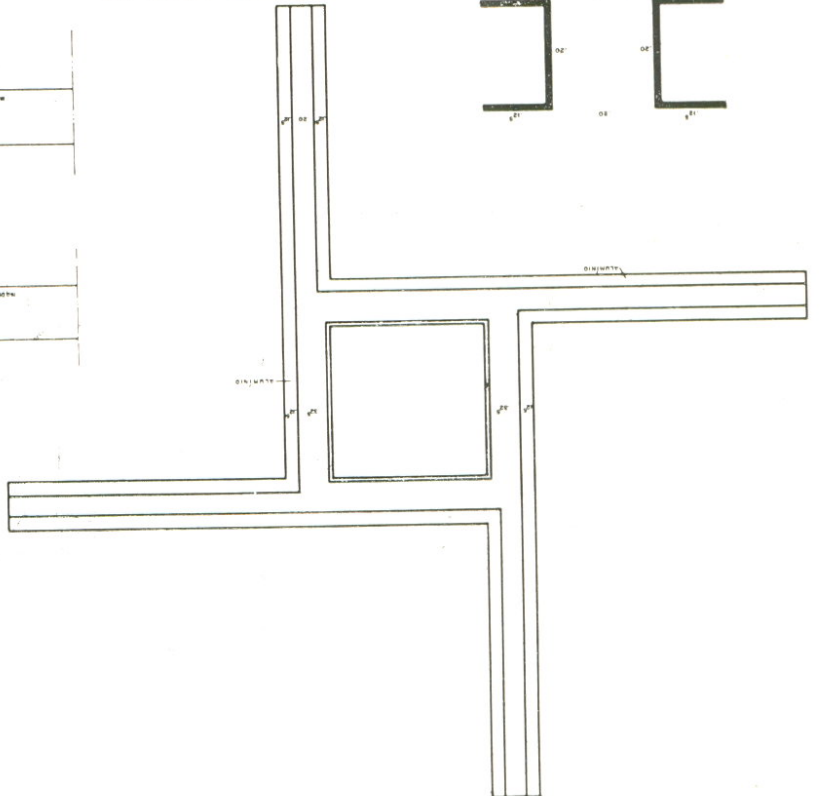
Esquema da estrutura



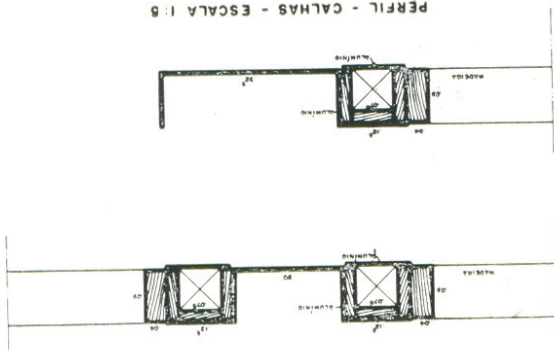
PILARES - ESCALA 1:5



PLANTA - CALHAS - ESCALA 1:25



PERFIL - CALHAS - ESCALA 1:5



ELEMENTO - ESCALA 1:20

