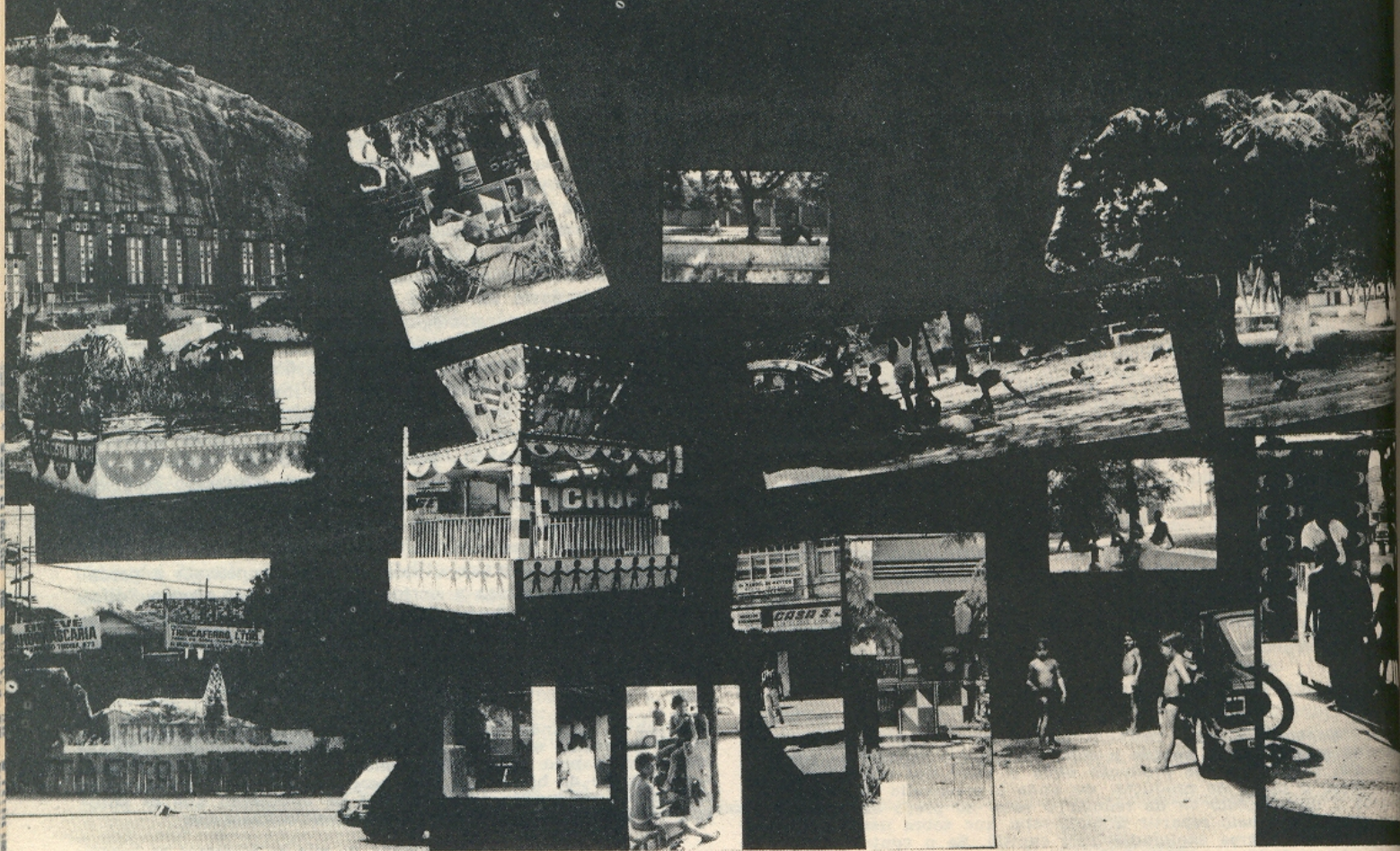
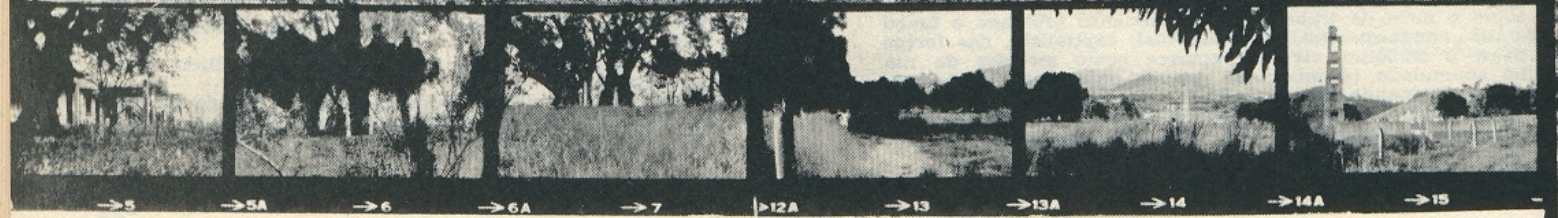


# jacarepaguá



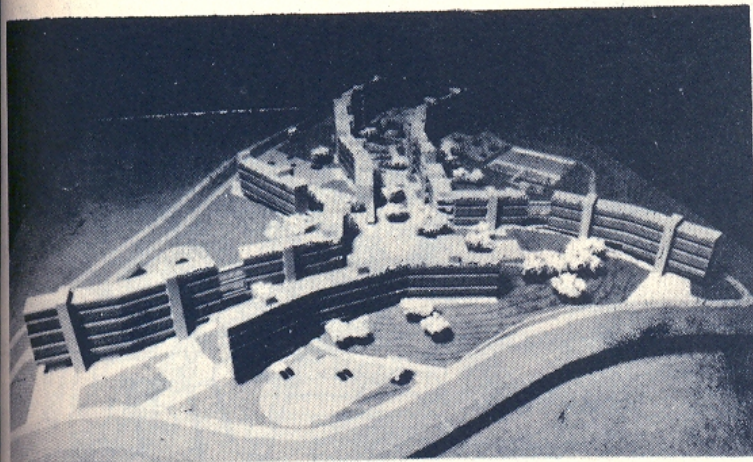
# estrada do cafundó



→ 5 → 5A → 6 → 6A → 7 → 12A → 13 → 13A → 14 → 14A → 15



# conjunto inocoop-rio



O projeto de arquitetura de autoria de MBPP / arquitetos, prevê o tratamento ambiental das áreas comunitárias pretende integrar as funções diárias da comunidade através da organização dos equipamentos ao longo das 3 alas de edificações, c/ aproximadamente 1500 unidades.

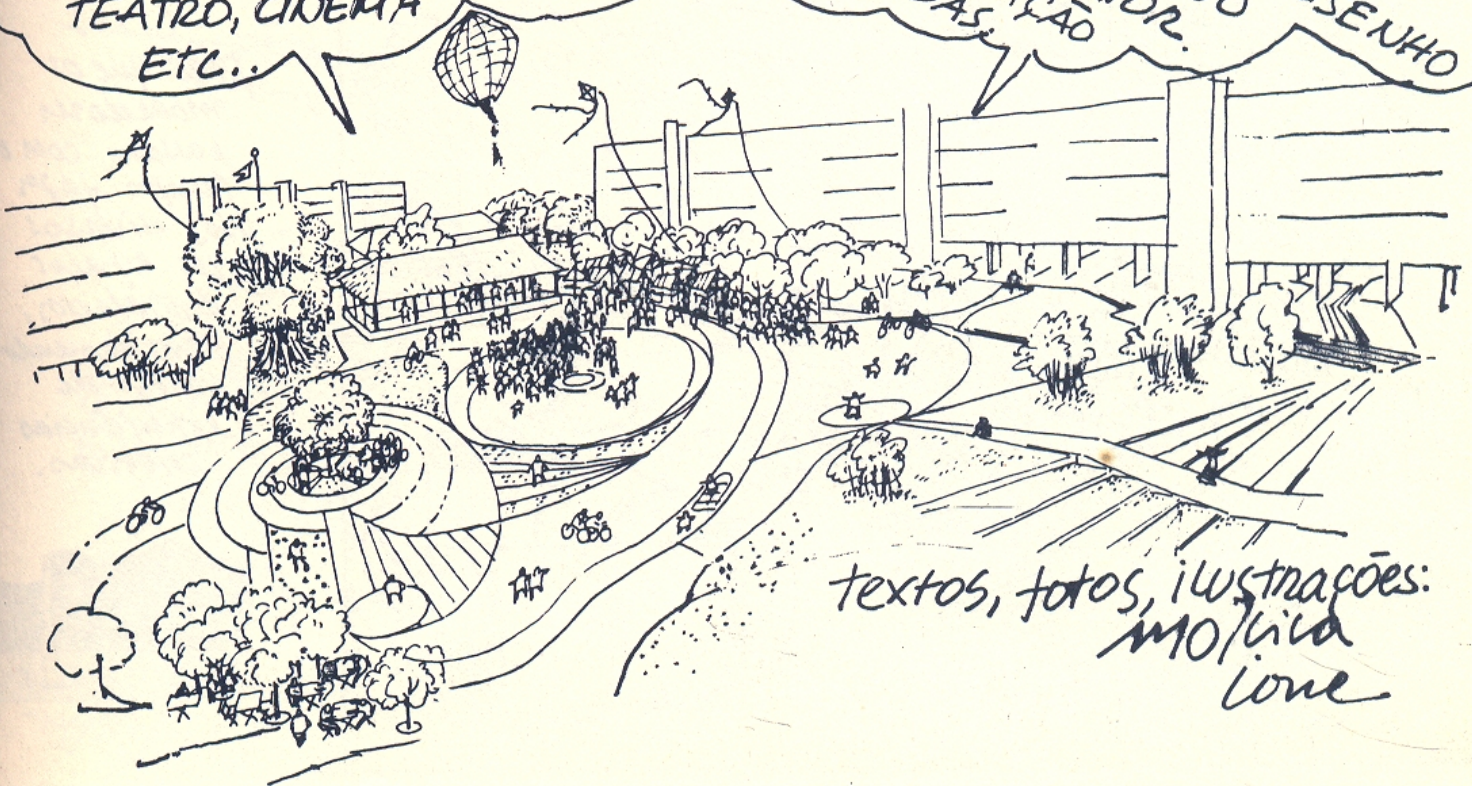
A área de recreação mínima prevista é de 4.777m<sup>2</sup>, e servirá a uma população cuja renda familiar é da ordem de 10 a 15 salários mínimos, com 4 a 5 membros por famílias.

## desenho ambiental

projeto: ione carvalho - mollica - r. de souza

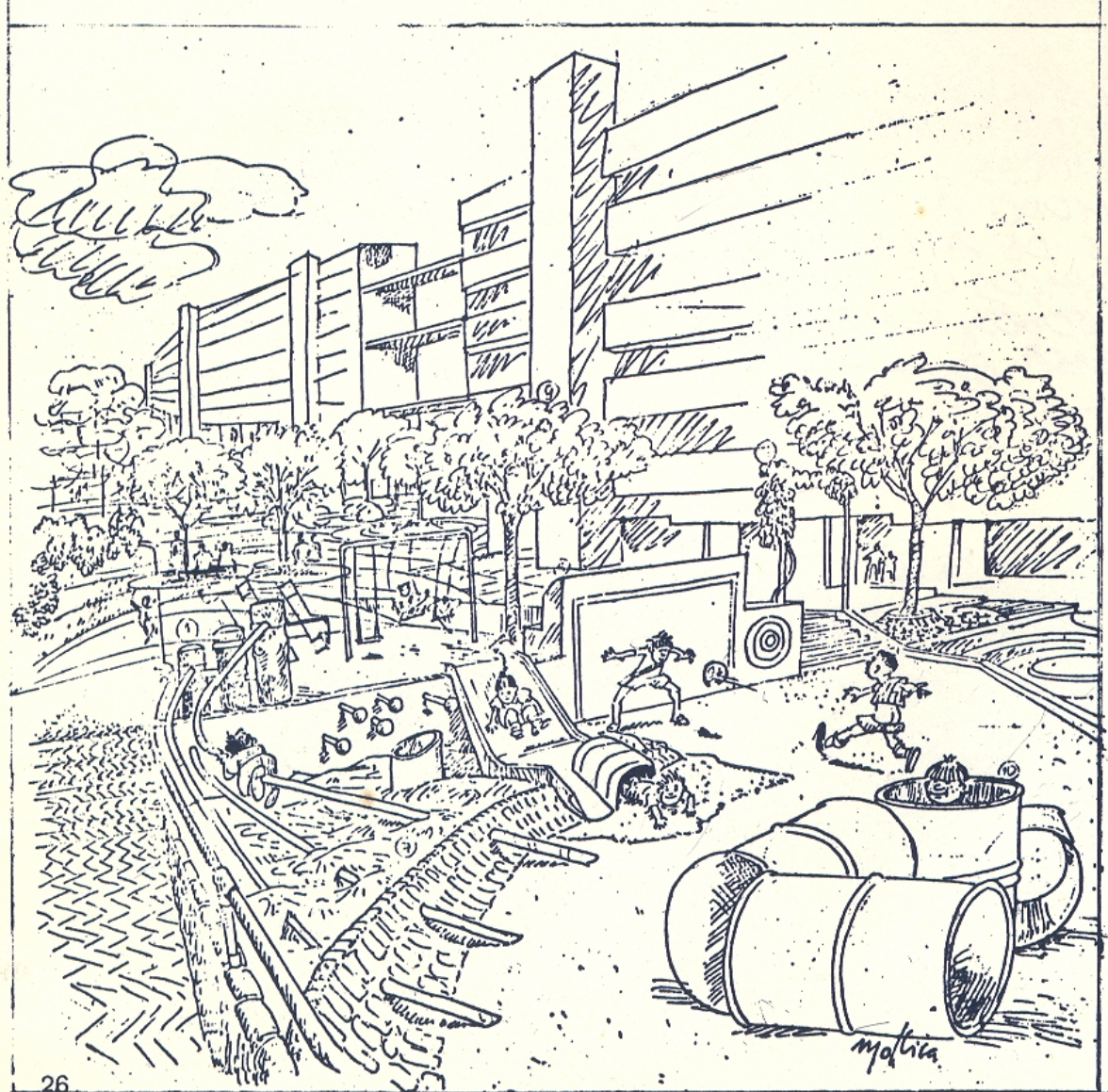
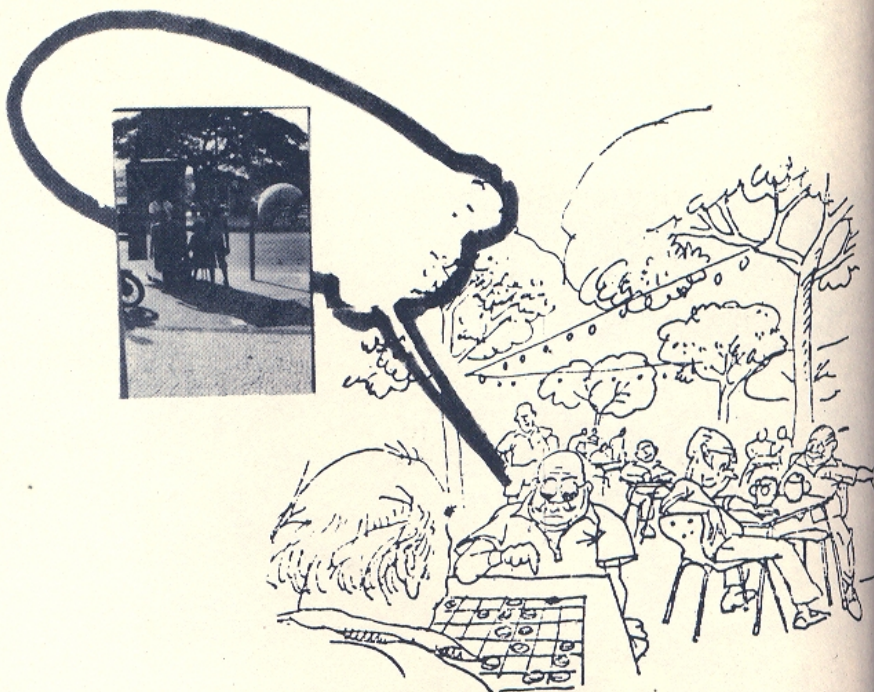
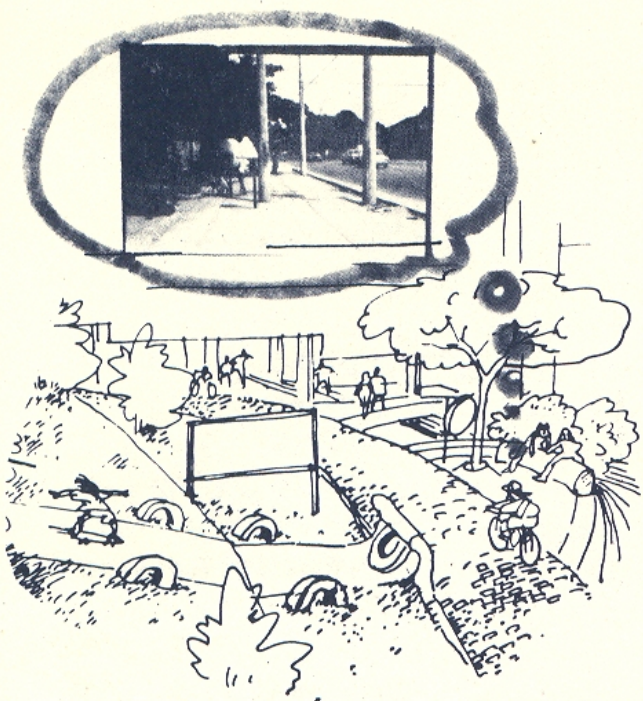
(...)  
PROCURAMOS INTERLIGAR O CONTEXTO DO BAIRRO COM AS ÁREAS LIVRES DO CONJUNTO, DE MODO A INCENTIVAR PRÁTICAS DE APROPRIAÇÃO DE ESPAÇOS URBANOS COMO: FEIRAS, JOGOS, FESTAS, TEATRO, CINEMA ETC..

(...)  
A COMPOSIÇÃO DO PISO NAS TRÊS ALAS, CONDUZ À PRAÇA CENTRAL, CUJO DESENHO TEM COMO OBJETIVO PERMITIR A MAIOR CONCENTRAÇÃO DE PESSOAS.

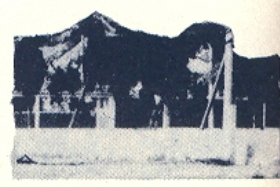


textos, fotos, ilustrações:  
Mollica  
Ione





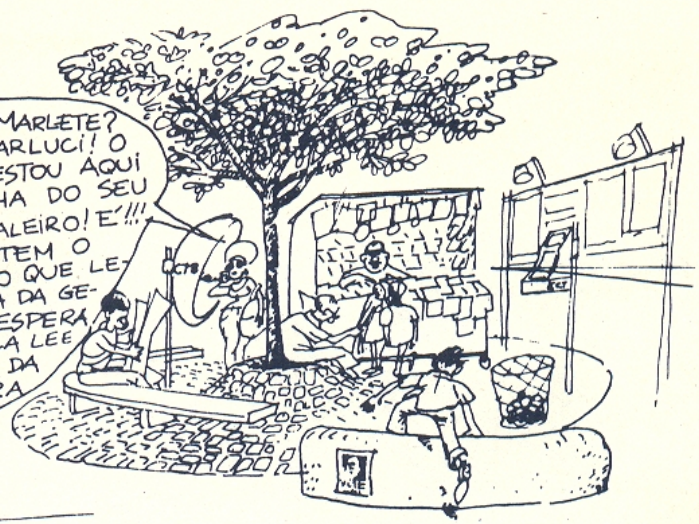
(...)  
 para que os moradores  
 possam com o  
 tempo fazer  
 usos diversos  
 dos espaços  
 projetados,  
 transformando-os  
 a partir de  
 experiências  
 coletivas.



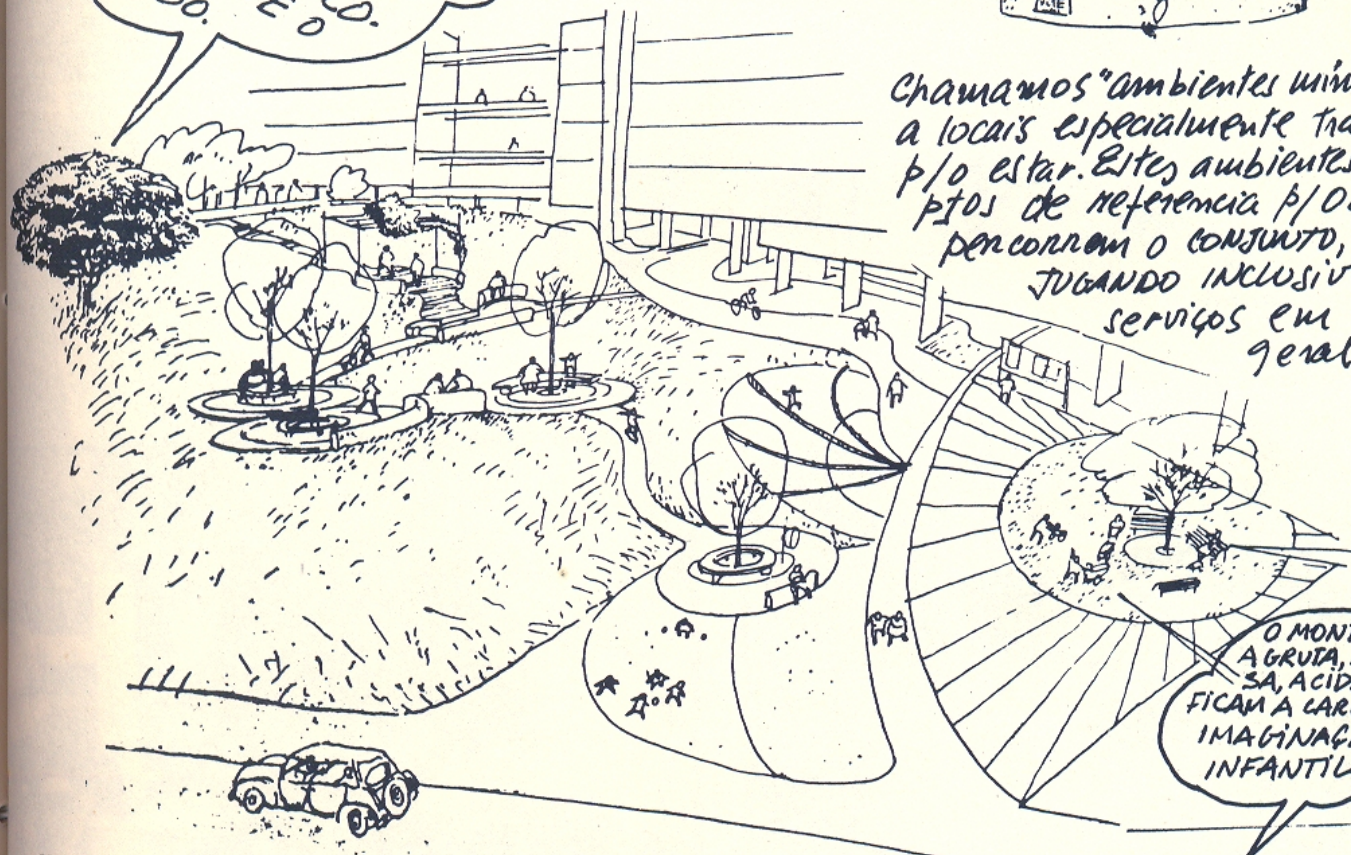


SOU UMA DAS MANGUEIRAS MAUITIDAS NO TERRENO, ALEM DE TABOTICABEIRAS, JAMBEIROS, GOIA BEIRAS, AGUARDAMOS A CHEGADA DE NOVAS AMIGAS QUE VIRAO FLO. RIL. O AMBIENTE O ANO TODO.

ALÔ MARLETE? AQUI É MARLUCI! O SEGUINTE: ESTOU AQUI NA PRACINHA DO SEU JOÃO JORNALISTO! É!!! AQUELA QUE TEM O GAROTO CHATO QUE LEVANTA A SAIA DA GENTE! TÔ TE ESPERANDO DE CALÇA LEE NA SOMBRA DA AMENDEIRA...



Chamamos "ambientes mínimos" a locais especialmente tratados p/o estar. Estes ambientes serão p/ os de referência p/ os que percorrem o conjunto, conjugando inclusive os serviços em geral.



O MONTE, A GRUTA, A CASA, ACIDADE, FICAM A CARGO DA IMAGINAÇÃO INFANTIL.

