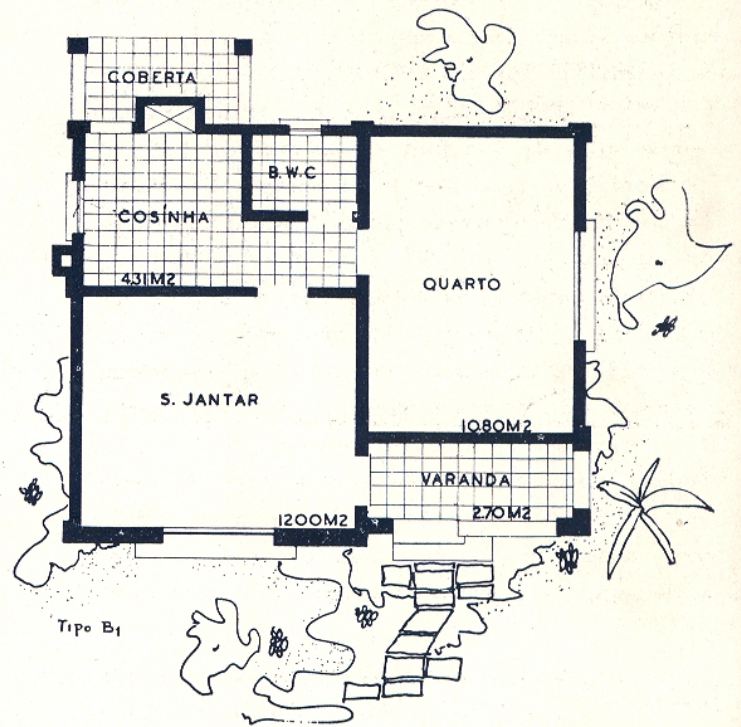
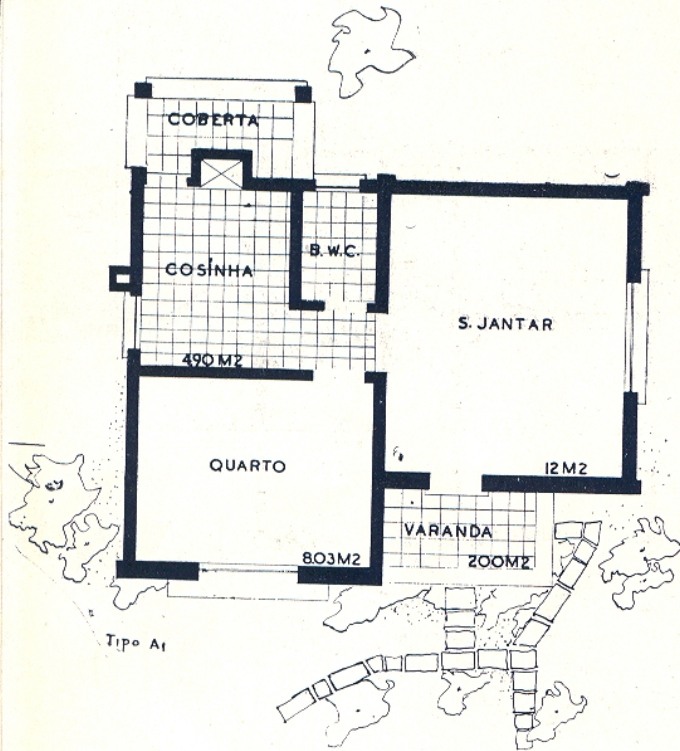




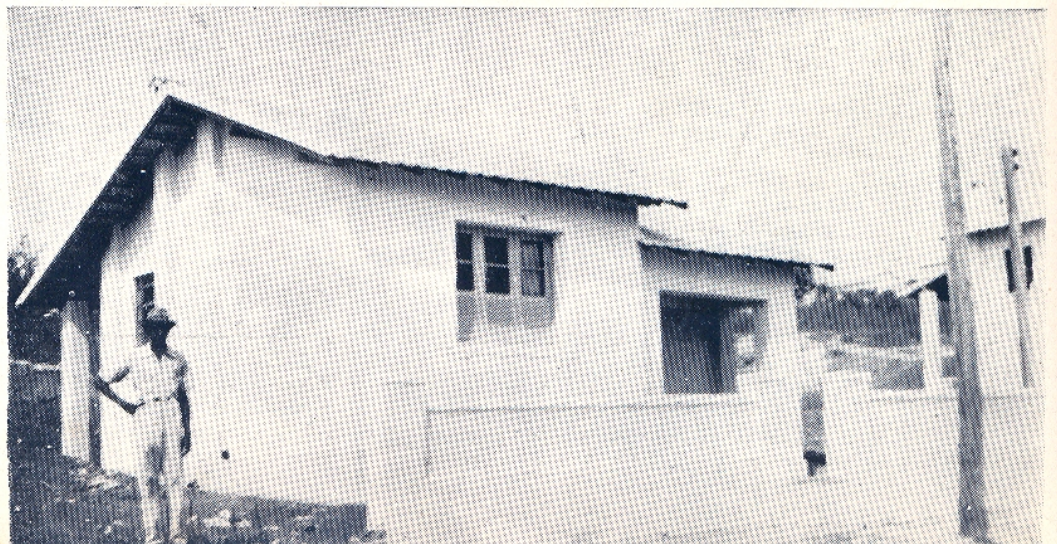
# CASAS PARA OS

EM PLENA EXECUÇÃO  
 NA CAPITAL MINEIRA  
 INTERESSANTE PLANO  
 DO I. A. P. I.

RESIDENCIA TIPO A 1



RESIDENCIA TIPO B 1



# INDUSTRIÁRIOS

800 MODERNAS  
RESIDÊNCIAS SERÃO  
CONSTRUIDAS NO  
"PARQUE VERA CRUZ"



RESIDENCIA TIPO D1

Prosseguindo na realização de seu programa de construções de moradias econômicas para os seus associados, o INSTITUTO DE APOSENTADORIA E PENSÕES DOS INDUSTRIÁRIOS (I.A.P.I.) iniciou nesta Capital em maio do ano findo, a execução do «Plano da Vila Vera Cruz», no qual estão sendo aproveitados os 812 lotes de terreno que possui naquele bairro da Capital mineira.

Já foram construídas vinte casas, a maioria delas já habitadas por associados, encontram-se em andamento as obras de outras quarenta e está sendo iniciada a construção de mais trinta, o que vem perfazer até o presente, um total de noventa casas.

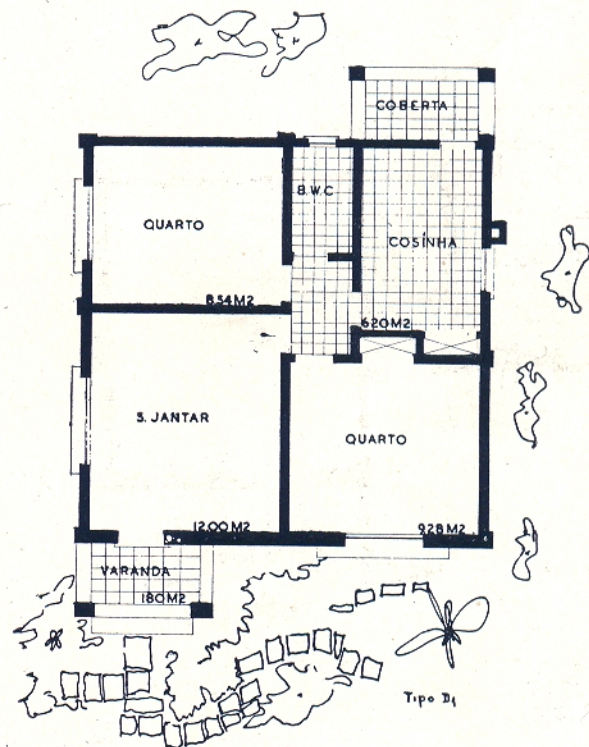
Tôda a parte técnica do plano, a cargo do Instituto, já se acha completamente pronta, a disposição dos interessados: projeto das casas, projetos de instalações de água e esgotos, especificações, orçamentos, etc.

Foram projetados sete tipos diferentes de planta baixa, com o número de quartos variando de um a três; além dos quartos, contém cada casa os seguintes comodoss: pequena varanda, sala, banheiro, cozinha e cobertura para tanque.

Cada tipo principal de casa foi, por sua vez, subdividido em três tipos distintos, mediante diferenciação das respectivas fachadas e telhados.

Êstes vinte e um tipos diferentes de fachadas e coberturas, aliados a diversidade de côres das pinturas a serem aplicadas as casas, darão um aspecto interessante ao conjunto, evitando a monotonia da igualdade ou semelhança de tipos que sempre apresentam as construções em série.

Apesar de seu baixo custo (o valor das casas varia de Cr\$ 25.000,00 a Cr\$ 38.000,00), proporcionam as moradias do «Plano da Vila Vera Cruz» um grau de

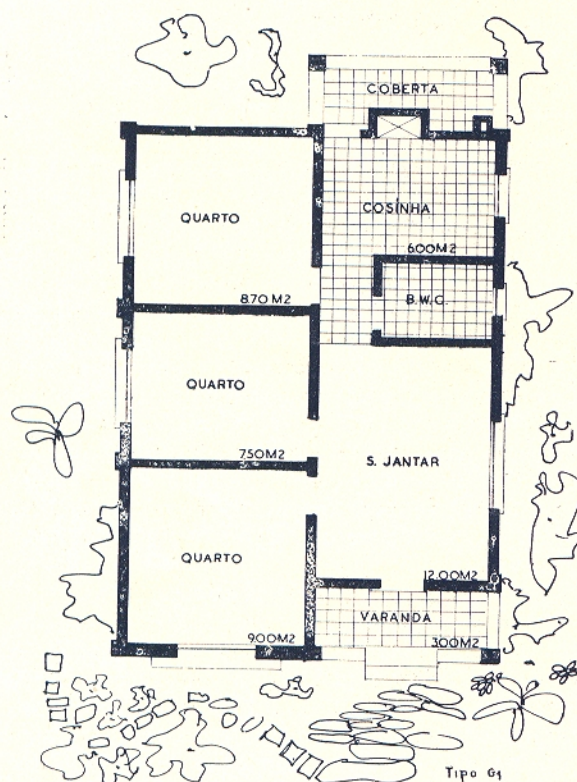


conforto bastante satisfatório, sendo forradas, taqueadas e ladrilhadas, dotadas de instalação elétrica embutida e possuindo, na parte de instalações hidráulicas, as seguintes peças: chuveiro de água quente e fria; lavatório; vaso sanitário com caixa de descarga; pia de cozinha com mesa de marmorite; instalação para filtro, com cantoneira; fogão de ferro com serpentina; cilindro para água quente; tanque para lavar roupa. Além da tomada para rádio, possuem ainda as casas três tomadas embutidas: uma na sala, uma no quarto principal e a outra na cozinha.

A execução do plano acha-se sob a responsabili-



RESIDENCIA TIPO G1



TIPO G1

dade técnica geral do I.A.P.I., que fiscaliza a construção das casas e presta no local, gratuitamente, assistência direta aos interessados.

A construção de cada casa, cujo custo máximo (inclusive o preço do terreno) fica abaixo de Cr\$ 50.000,00 (cincoenta mil cruzeiros), está enquadrada dentro do Plano de Financiamento «B» do I.A.P.I., no qual tôdas as facilidades são concedidas aos associados.

Assim, para se inscrever no «Plano da Vila Vera Cruz» e construir uma casa para sua própria moradia, o associado terá que fazer apenas o seguinte:

- 1º) — procurar o Serviço Imobiliário do Instituto, à Rua Tupinambás, 351, sala 414, no 4º pavimento, fornecendo seu nome e endereço e levando consigo a Carteira de Contribuições do I.A.P.I. e a Carteira Profissional do Ministério do Trabalho;

- 2º) — escolher o projeto da casa do seu agrado e de acôrdo com as possibilidades de seu ordenado ou remuneração mensal;
- 3º) — escolher, dentre os terrenos do Instituto, na Vila Vera Cruz, o lote de sua preferência;
- 4º) — apresentar sua certidão de idade e prova de seu estado civil.

As facilidades oferecidas são tais que o Instituto aceita o próprio associado (ou qualquer pessoa da família do mesmo ou de suas relações) para construtor da casa, facilitando assim o barateamento da mão de obra e permitindo ao associado influir de modo mais direto na construção de sua moradia, introduzindo-lhe pequenas modificações, que não prejudiquem o todo mas que atendam melhor ao seu gosto e ao dos seus, assim como aos seus hábitos de vida.

E' desnecessário salientar que a interferência do associado ou dos seus não prejudica de modo algum a construção das casas, pois que o Instituto fiscaliza e orienta diretamente a execução do plano, zelando pela observância das partes técnica e econômica da construção. Relativamente às despêsas dos associados para a obtenção da casa própria, estas são mínimas, reduzindo-se, praticamente, a de obtenção de mão de obra e a de aquisição de materiais.

O «Plano da Vila Vera Cruz» é, por conseguinte, um plano de grande significado social, ao fácil alcance das classes menos remuneradas dos associados do I.A.P.I., e que já está contribuindo, de certo modo, para a solução do problema da falta de habitação em Belo Horizonte.

Os projetos fotográficos que estampamos mostram algumas das casas do «Plano da Vila Vera Cruz», já construídas e habitadas. Os desenhos que os acompanham deixam ver as divisões internas dessas casas, assim como a distribuição de suas instalações de água e esgotos.

Constitui pois uma realidade, em plena fase de execução, essa iniciativa do I.A.P.I., que tanto vem beneficiando, em Belo Horizonte, o nosso pequeno operário associado dessa importante instituição de previdência.