

## Governo paulista assegura recursos para 20 000 habitações

O governo do Estado de São Paulo recebeu da Caixa Econômica Federal um crédito originalmente no valor de 1,4 bilhão de cruzados, com valorização vinculada à OTN, para a construção de mais de 20 000 casas populares nas regiões da capital paulista e do Grande ABC.

Já a partir de julho essas casas deverão estar sendo construídas, começando-se por um lote de cerca de 2 000 unidades. Segundo Manoel Carlos Ferrari, diretor-presidente da Companhia de Desenvolvimento Habitacional do Estado (CDH), a iniciativa beneficiará predominantemente as regiões leste (17 660 unidades), norte (900), sul (660) e ABCD (877).

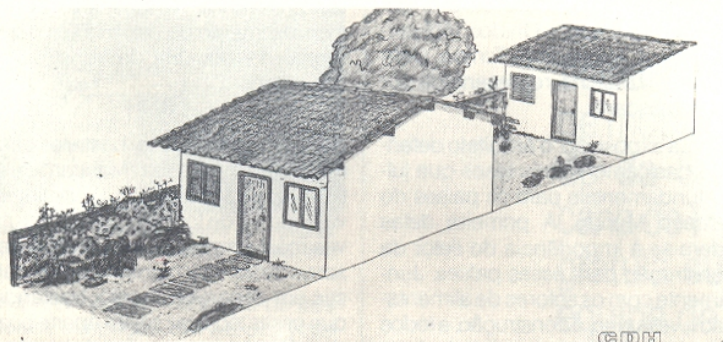
O projeto da CDH, empresa da Secretaria da Habitação, prevê uma casa com 35 m<sup>2</sup>, a ser construída em terreno de 110 m<sup>2</sup> (5,5 m por 20 m), com previsão para ampliação nos fundos na medida das necessidades dos proprietários. O custo final dessa construção, de acordo com



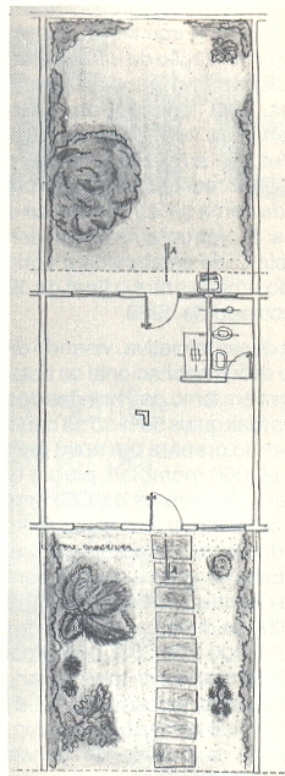
Manoel Carlos Ferrari, diretor-presidente da CDH.

Ferrari, foi orçado em 437 OTNs, em valores de abril passado. Valores que já estão sendo revistos devido aos significativos aumentos por que passaram os materiais de construção. Esse projeto deverá atender a uma população-alvo com renda mensal entre zero e cinco salários mínimos.

O diretor-presidente da CDH destaca que, embora os recursos já sejam suficientes para a construção das unidades habitacionais, sua empresa ainda está definindo junto ao governo, à Caixa Econômica Federal e ao Ministério do Desenvolvimento



Modelo da unidade habitacional, com expansão previsível.



## Pisos de Alta Resistência



# NÃO ACEITE O BOM, EXIJA O MELHOR.

Você tem muitas razões para preferir os pisos de alta resistência GT DHUR, mas a principal é a certeza de que eles são fabricados por uma empresa que procura oferecer sempre o melhor: Grani-Torre. Porque você tem direito de exigir o melhor.

Na confecção dos Pisos GT DHUR, com aplicação simultânea ou de capeamento, são utilizados materiais rochosos e/ou metálicos de alta resistência e cimento CP 320.



**grani-torre**  
Revestimentos Grani-Torre Ltda.

Rua Soldado José Reymão, 492  
Cep. 02178 PABX (011) 941-3988