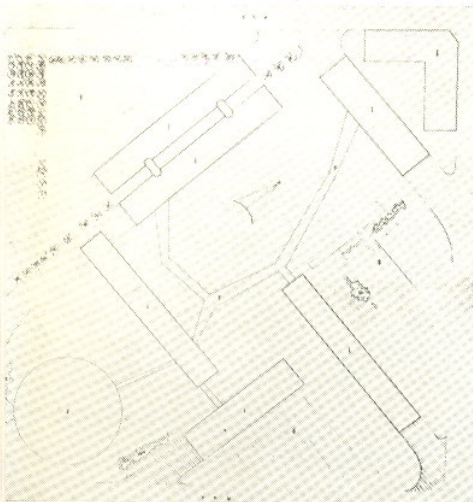


Planta do Conjunto
Residencial:

- 1 - Apartamentos
- 2 - Garage Coletiva
- 3 - Centro Comercial
- 4 - Passagem coberta
- 5 - Piscina - Esportes
- 6 - Jardins



1952 — Conjunto Residencial em Perdizes, São Paulo
(em construção).



ABELARDO
DE SOUZA
ARQUITETO



1953 — Edifício "Nações Unidas" à Av. Paulista,
Paulo, (em construção). 430 apartamentos, 25
garage p/250 carros, galeria com 6 m de larg
playground etc. 63.000 m2 de construção.

