

CONJUNTO RESIDENCIAL EM DEODORO

DISTRITO FEDERAL — FUNDAÇÃO DA CASA POPULAR

FLÁVIO MARINHO REGO, ARQUITETO

CONSTRUÇÃO: CONSTRUTORA SALGADO S. A.

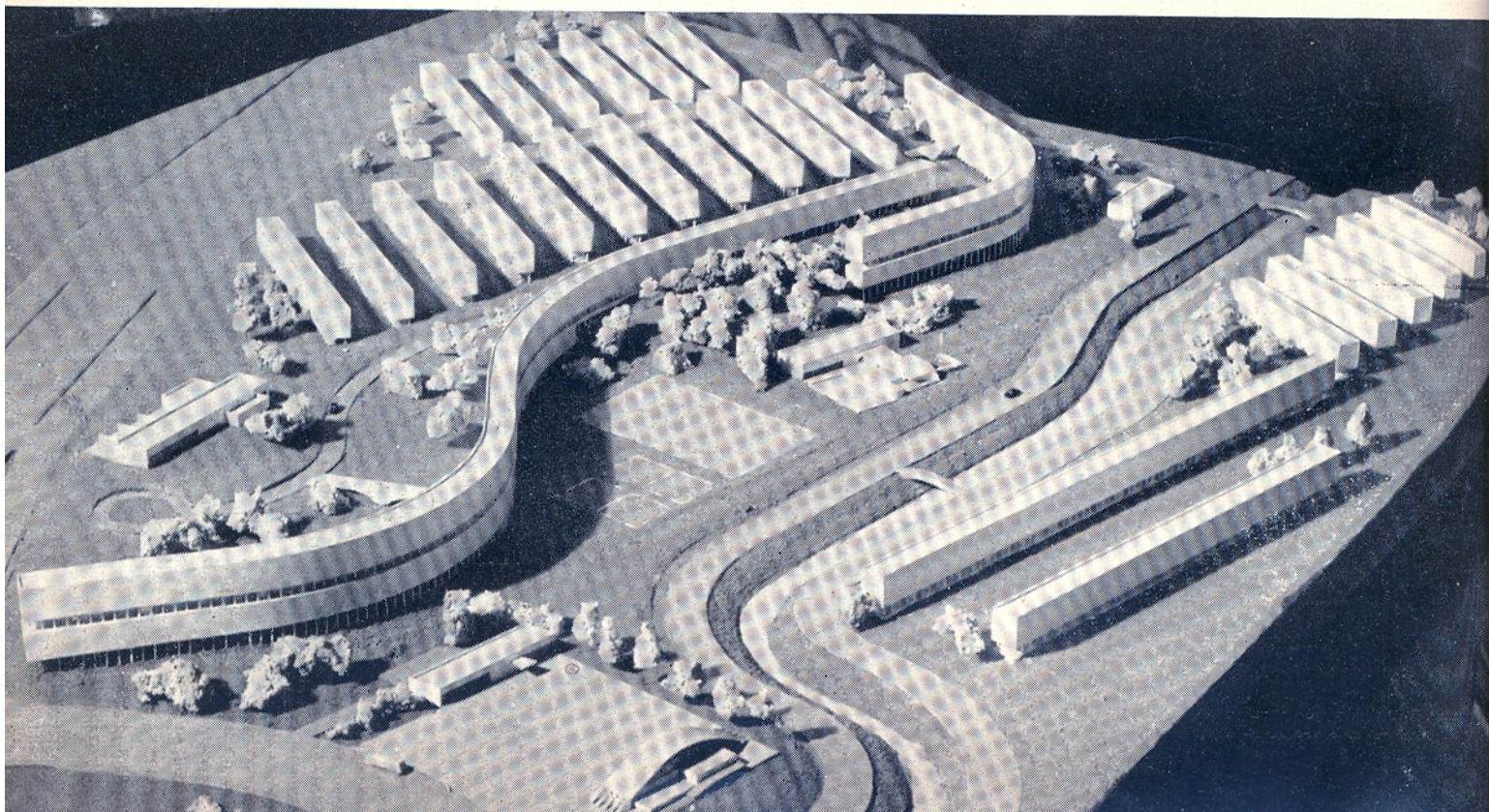
Este conjunto de 1314 apartamentos, está sendo construído pela Fundação da Casa Popular, em Deodoro, no Distrito Federal. O preço unitário é de CR\$ 88.101,30, e seus proprietários (que serão escolhidos entre aqueles que possuem de 5 a 6 dependentes) amortizarão CR\$ 713,00 mensais durante 20 anos, ao juro de 3%. Essa prestação foi calculada sobre o salário mínimo, mais 60% do mesmo, ou seja sobre o salário mínimo família, não devendo a prestação ultrapassar 25% deste salário. A orientação a seguir, no projeto, foi determinada por certas condições iniciais, e dentro desta objetividade, abandonaram-se todos os requintes de plástica e acabamento. O arquiteto procurou o máximo de padronização dos elementos, o máximo de simplicidade nos esquemas de instalação e estrutura.

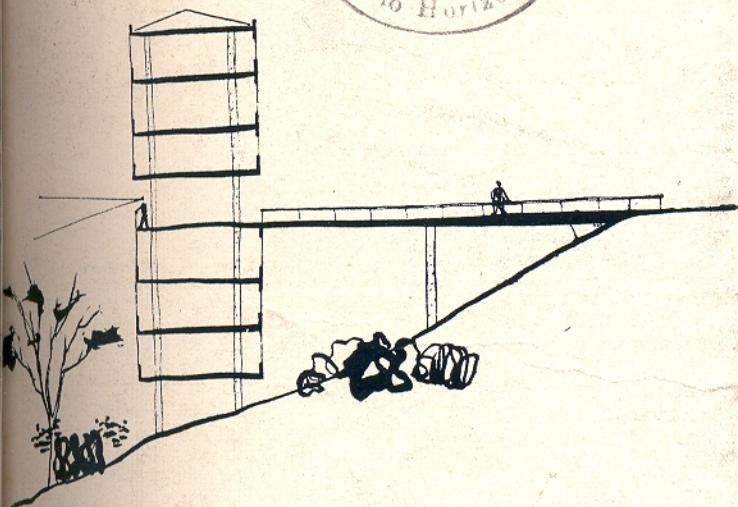
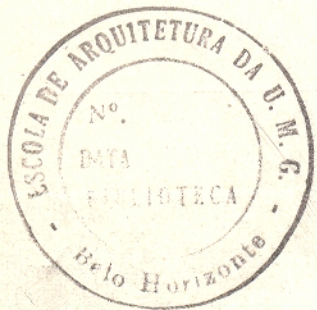
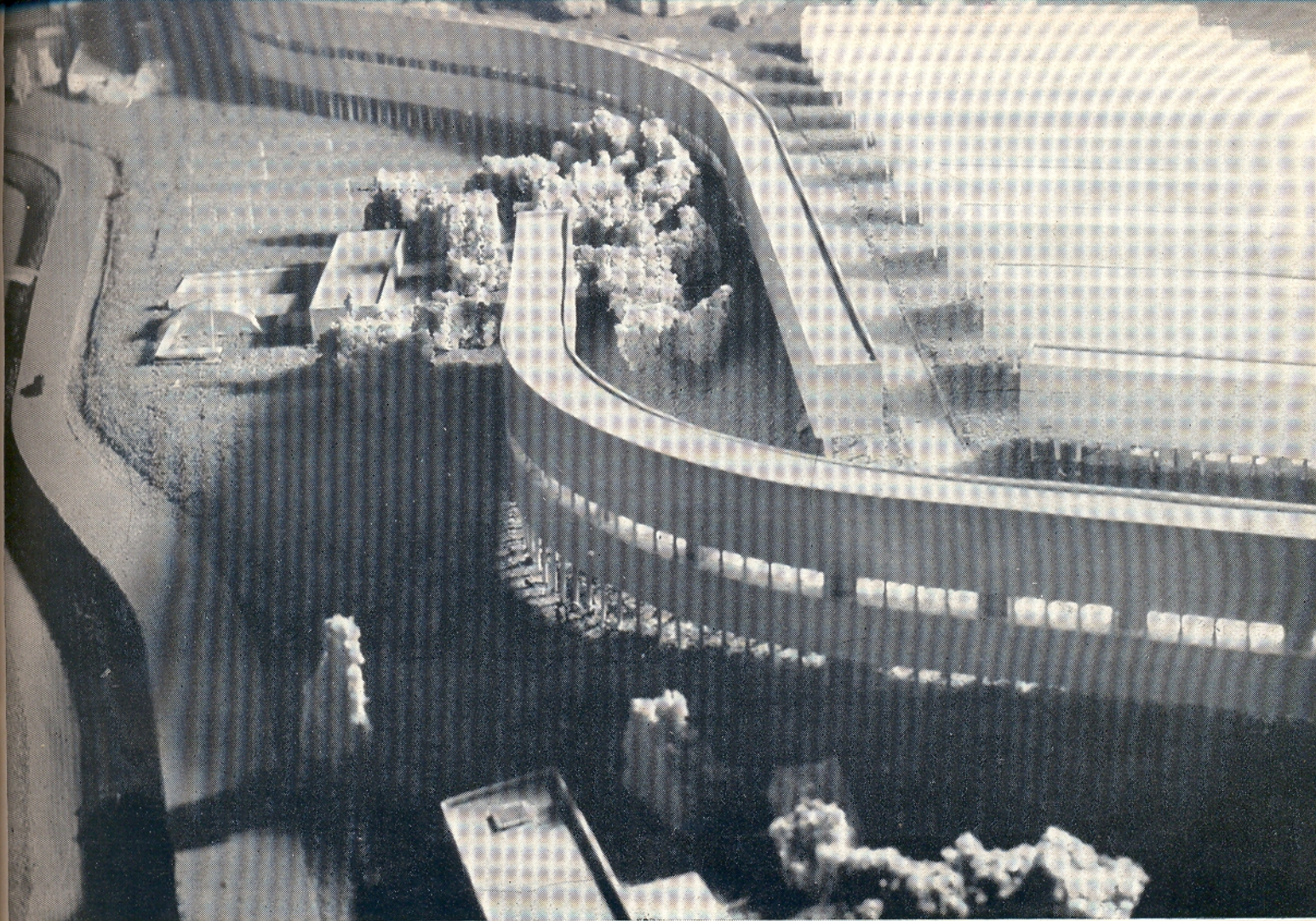
O resultado foi o seguinte: os serviços estão agrupados dois a dois, estrutura direta com pilares retangulares de 20 x 30 cm., especificação simples e econômica.

Os apartamentos ficaram distribuídos em 26 blocos. Dois deles são curvos, ao longo das curvas de nível do terreno, com acesso por um pavimento intermediário livre. Estes têm 6 pavimentos. A vegetação existente (um bosque de cerca de duzentas mangueiras adultas) foi inteiramente respeitada, o que obrigou ao bloco maior cortar, em um trecho, as curvas de nível, pegando um plano acima e perdendo os três pavimentos inferiores.

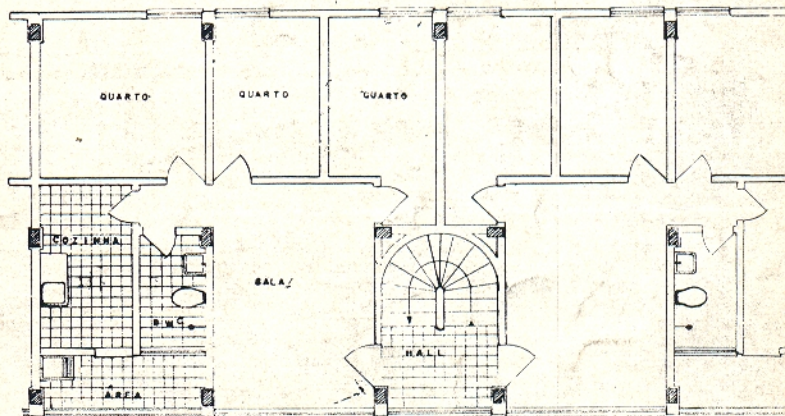
Os demais blocos, todos retos, possuem três pavimentos sobre colunas, e se situam dentro do movimento natural do terreno, evitando movimentos de terra. Na parte baixa do terreno, do outro lado do rio, a localização dos blocos ficou um pouco forçada, pela necessidade de deixar livre uma faixa de 30 metros por onde passam duas adutoras.

Os demais elementos do conjunto: escola, centro de saúde, mercado, administração, etc., seguiram a mesma orientação de economia e padronização.





CORTE ESQUEMATICO EM UM BLOCO



PLANTA DA CÉLULA TIPO