

Conjunto Residencial

Este conjunto residencial, projetado pelo arquiteto Affonso Eduardo Reidy, está sendo construído pelo Departamento de Habitação Popular, da Secretaria Geral de Viação e Obras da Prefeitura do Distrito Federal, na Rua Marquês de São Vicente — Gávea.

Destina-se, preferencialmente, à moradia dos funcionários municipais, de pequeno salário, que exercem suas atividades próximo ao local.

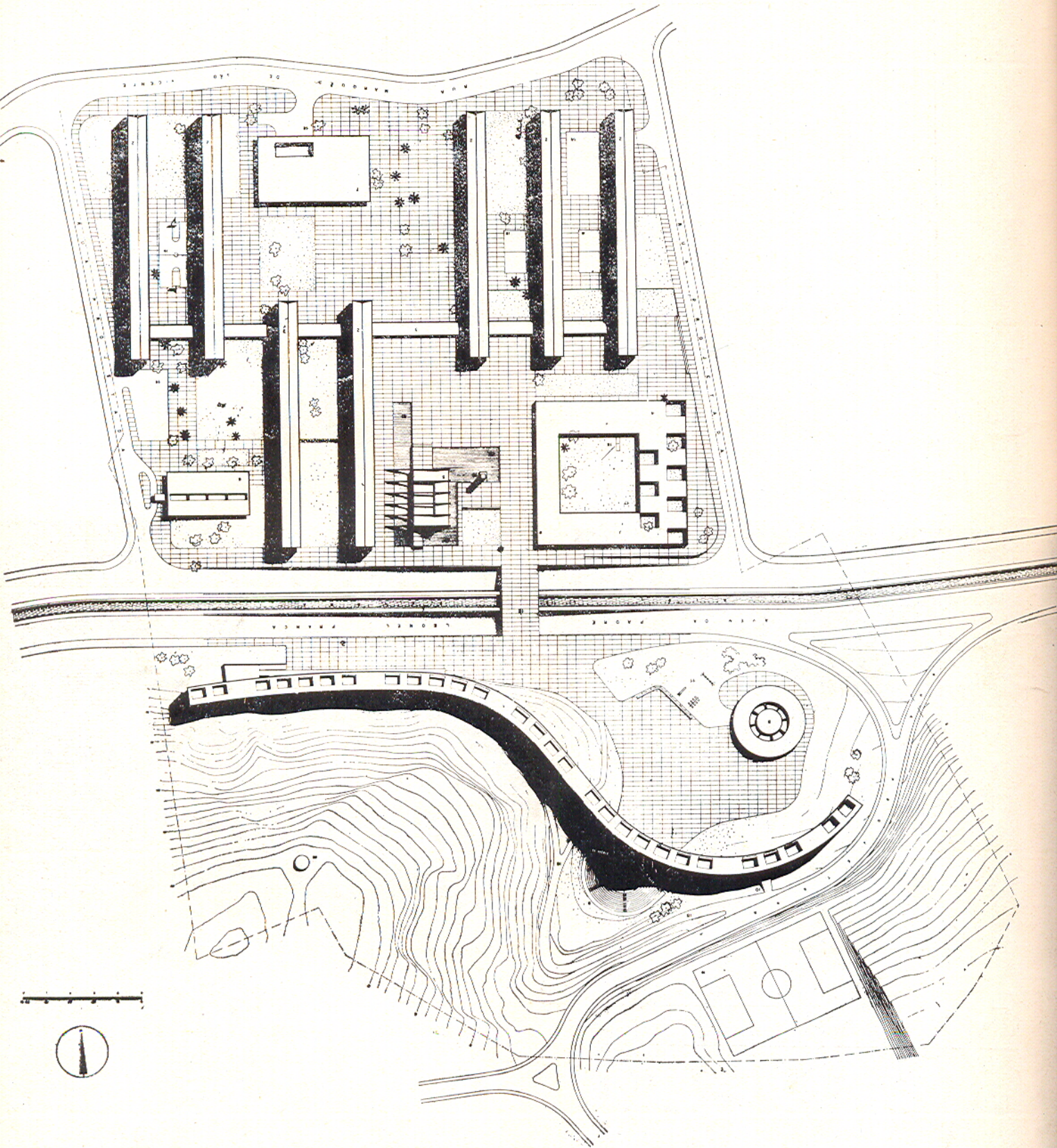
É mais um passo dado pela municipalidade para resolver, de maneira satisfatória, o problema da habitação. A moradia na vizinhança dos locais de trabalho representa para o ser-ventuário economia, melhor alimentação, mais tempo para o repouso e a recreação. Contribui, ao mesmo tempo, para a solução do problema do tráfego, aliviando os já muito sobrecarregados meios de transporte.

A área onde foi projetado este Conjunto será aproveitada para a construção de blocos

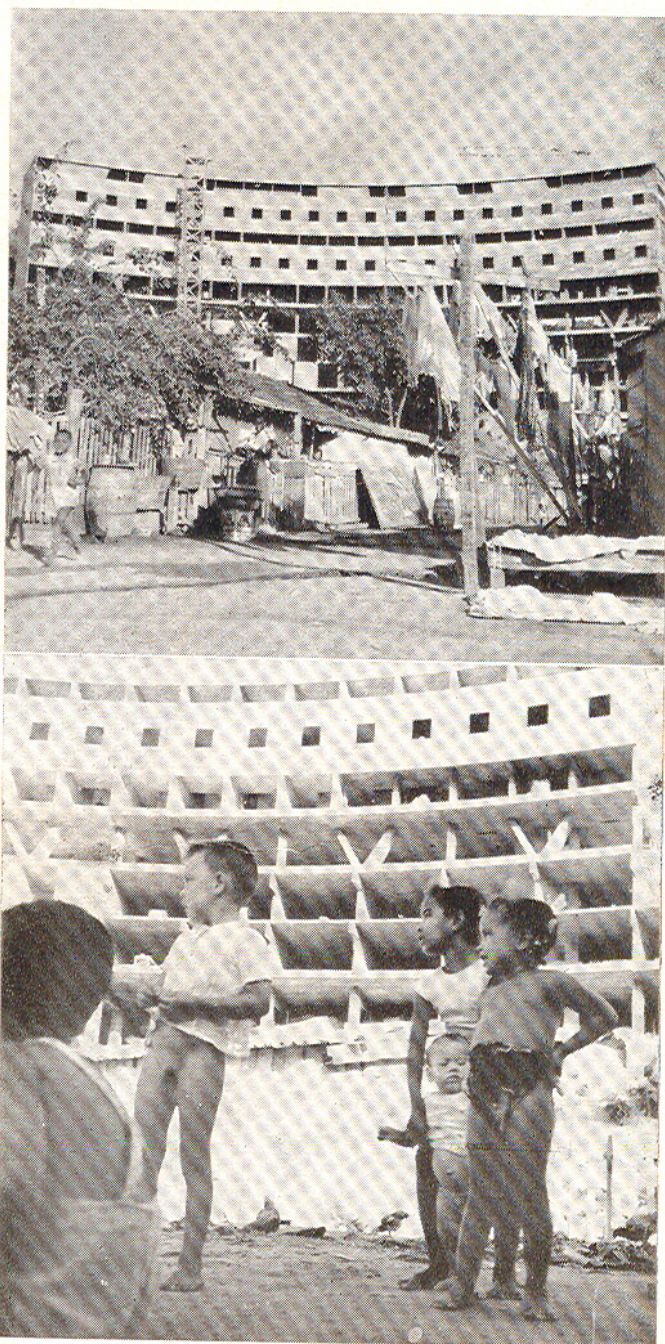
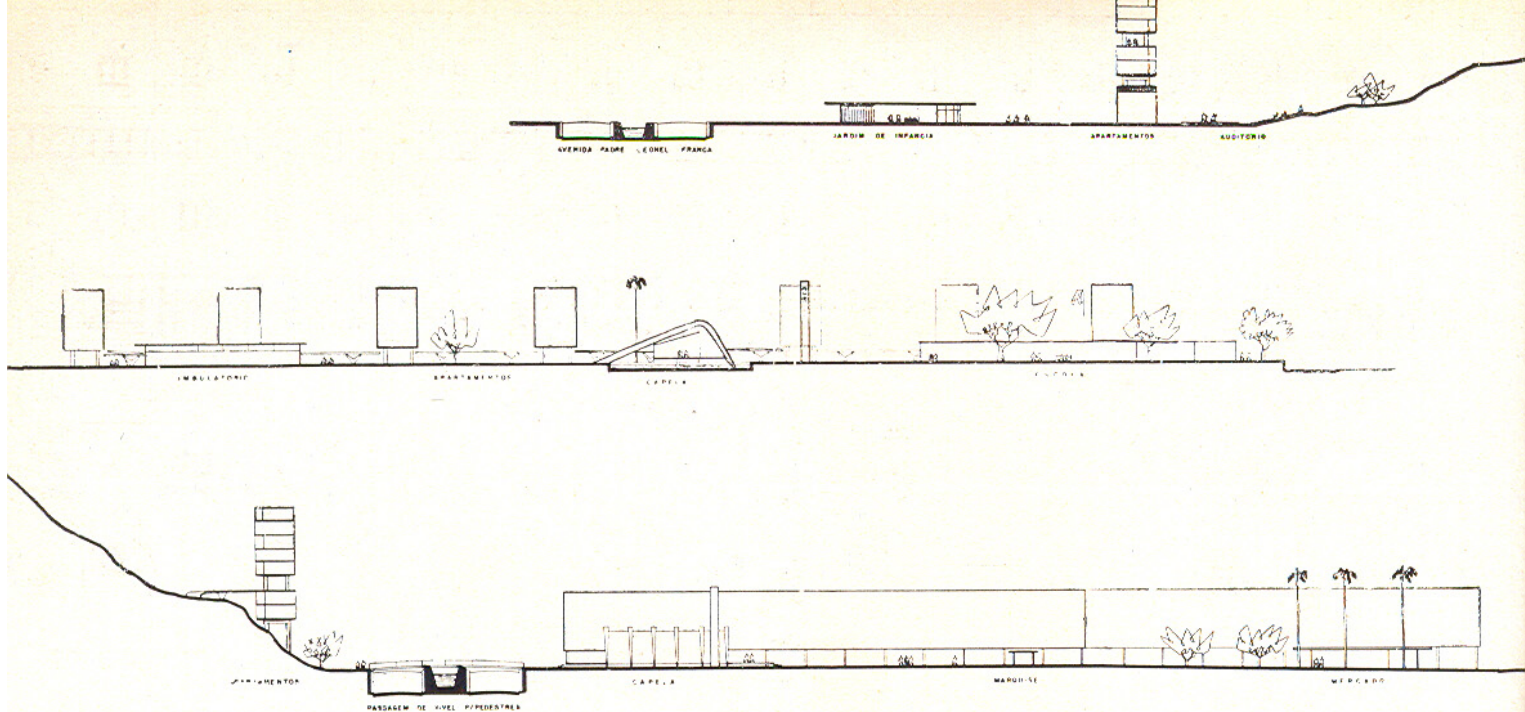
residenciais, pupileira, jardim de infância, escolas maternal e primária, capela, ambulatório, mercado, campo para a prática de esportes e auditório ao ar livre, enfim, todas as instalações, locais e edifícios, cuja freqüência é imposta pelas necessidades da vida quotidiana.

O bloco principal, de 8 pavimentos, já em construção, terá 328 apartamentos, sendo 192 "duplex", com dois quartos e sala e os 136 restantes, com quarto e sala. Abrigarão um bloco acompanhante, em seus 326m de comprimento, o relevo do terreno. O 3.º pavimento é livre para a circulação abrigada dos moradores, facilitando, também, locais de estar. No último pavimento, será construída uma grande bateria de tanques para lavagem de roupa, uma para cada apartamento. Na sobreloja, serão instaladas a administração e a pupileira.

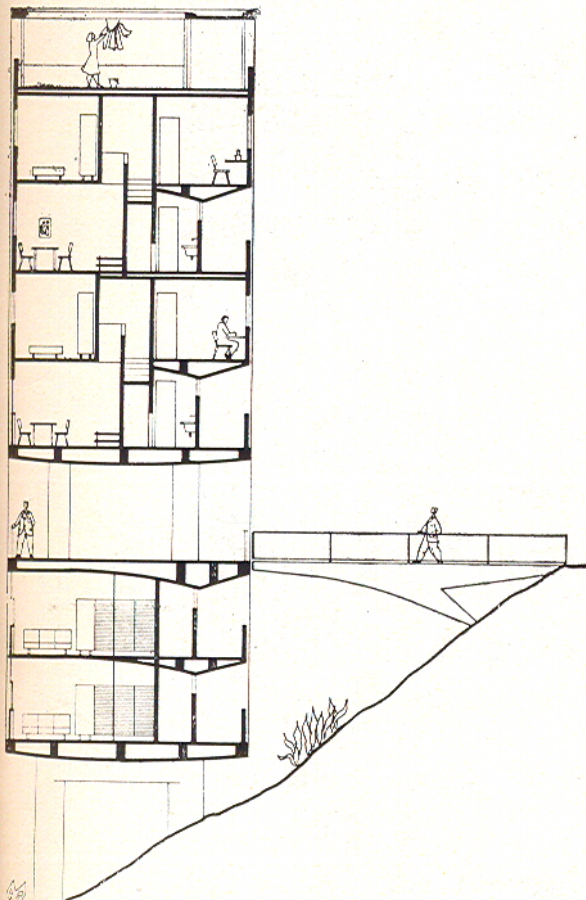
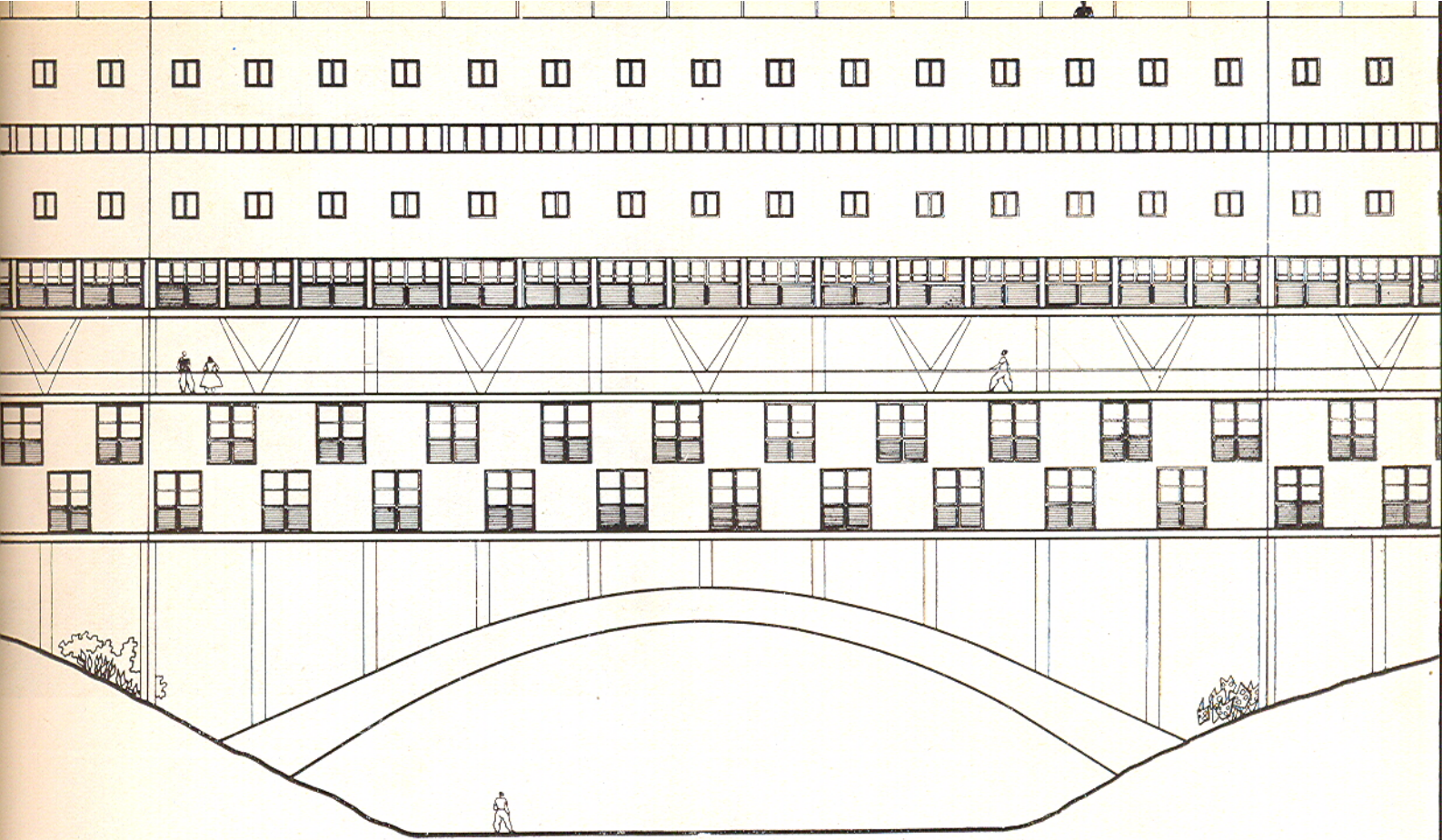
É desse bloco que apresentamos alguns aspectos.



LOCAL, RIO DE JANEIRO
AFFONSO EDUARDO REIDY, ARQUITETO

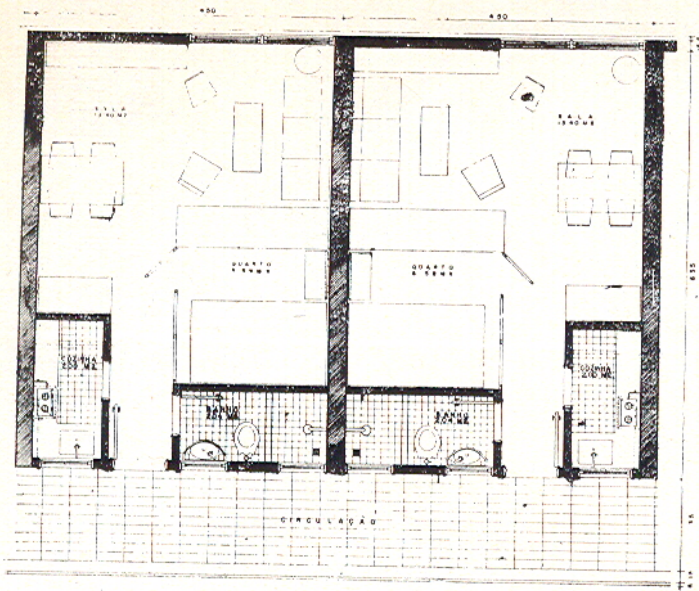


O problema seriíssimo das favelas vai sendo pouco a pouco solucionado, com a construção de conjuntos residenciais como este, no Rio de Janeiro. Cortiços e a promiscuidade de vida, como se nota nestas duas fotografias, forçosamente terão que desaparecer, oferecendo ao trabalhador e sua família uma acomodação mais digna.

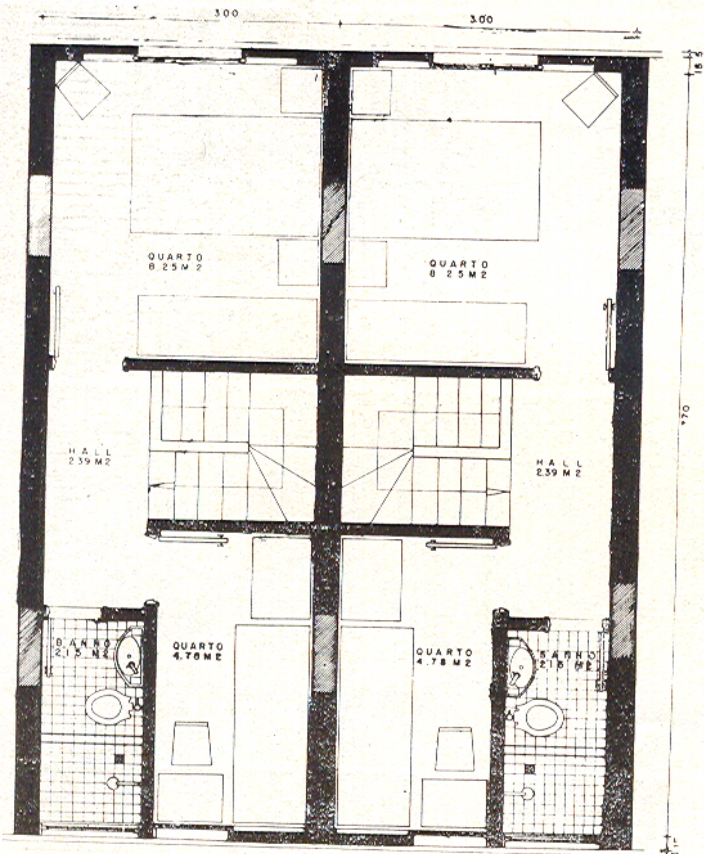


CORTE TRANSVERSAL

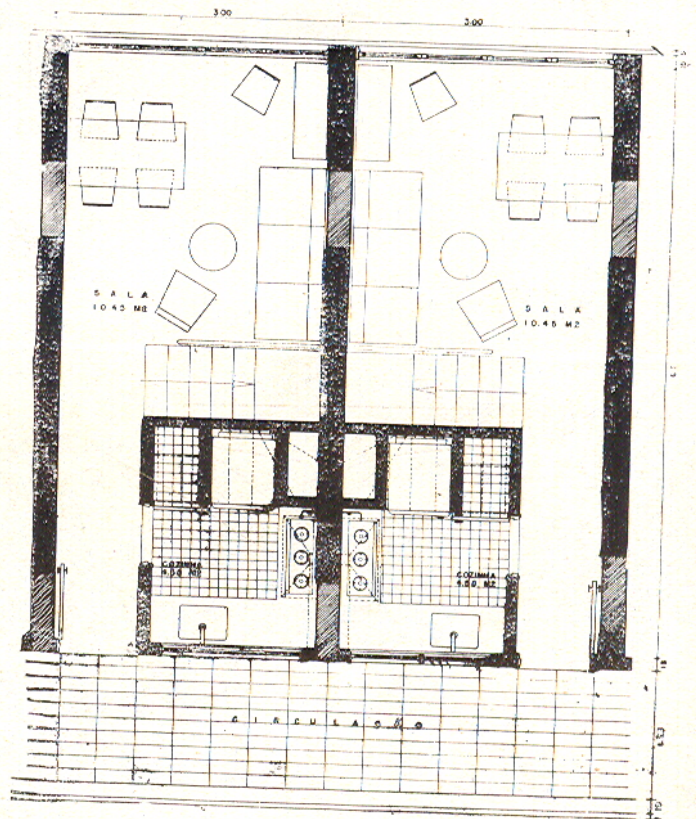




APARTAMENTO EM UM SÓ PISO



APARTAMENTO EM 2 PISOS



Na foto abaixo, vista de uma parte do bloco principal, de 8 pavimentos, que acompanha, em 326 m de comprimento, o relevo acidentado do terreno.

