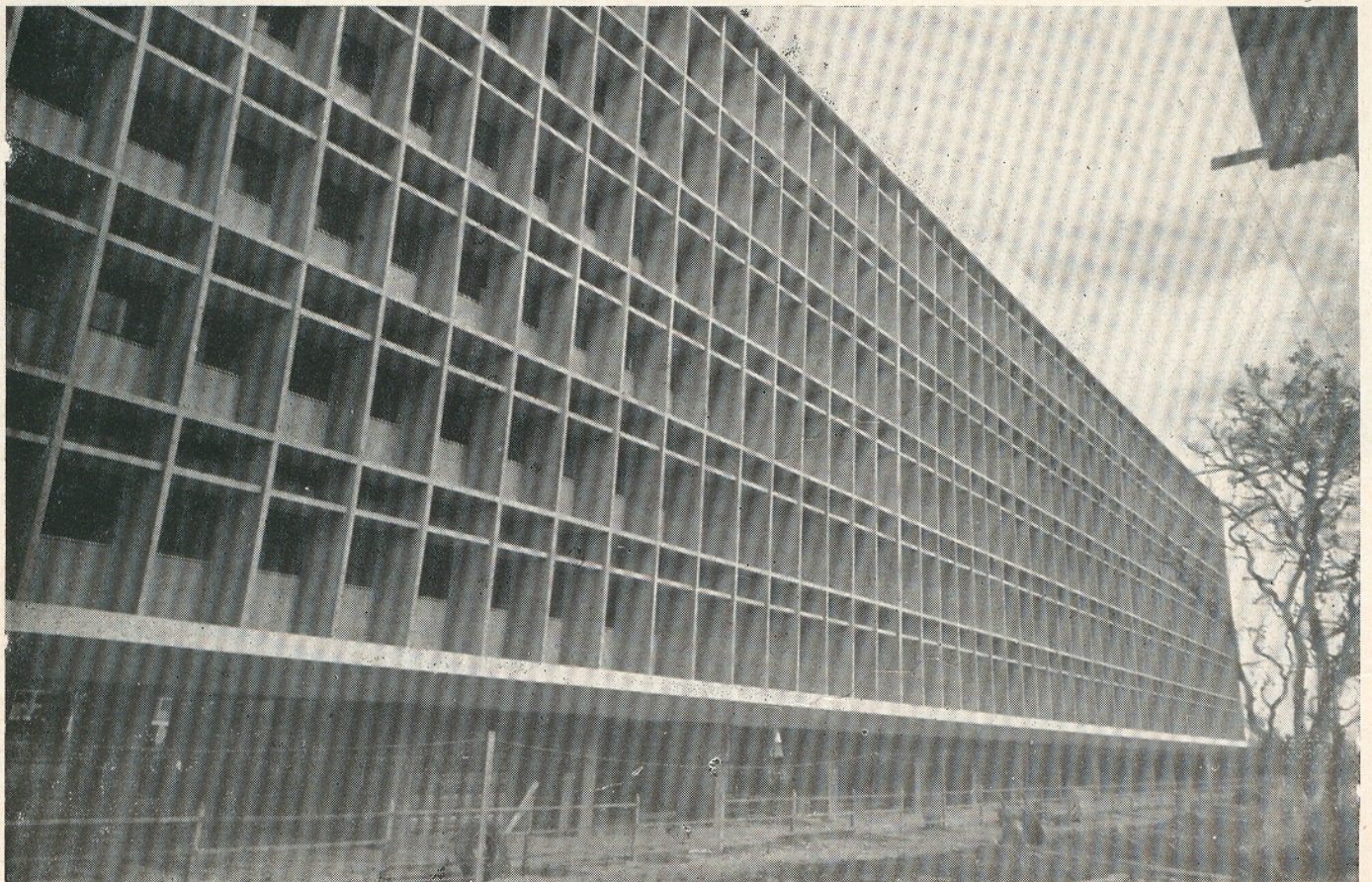
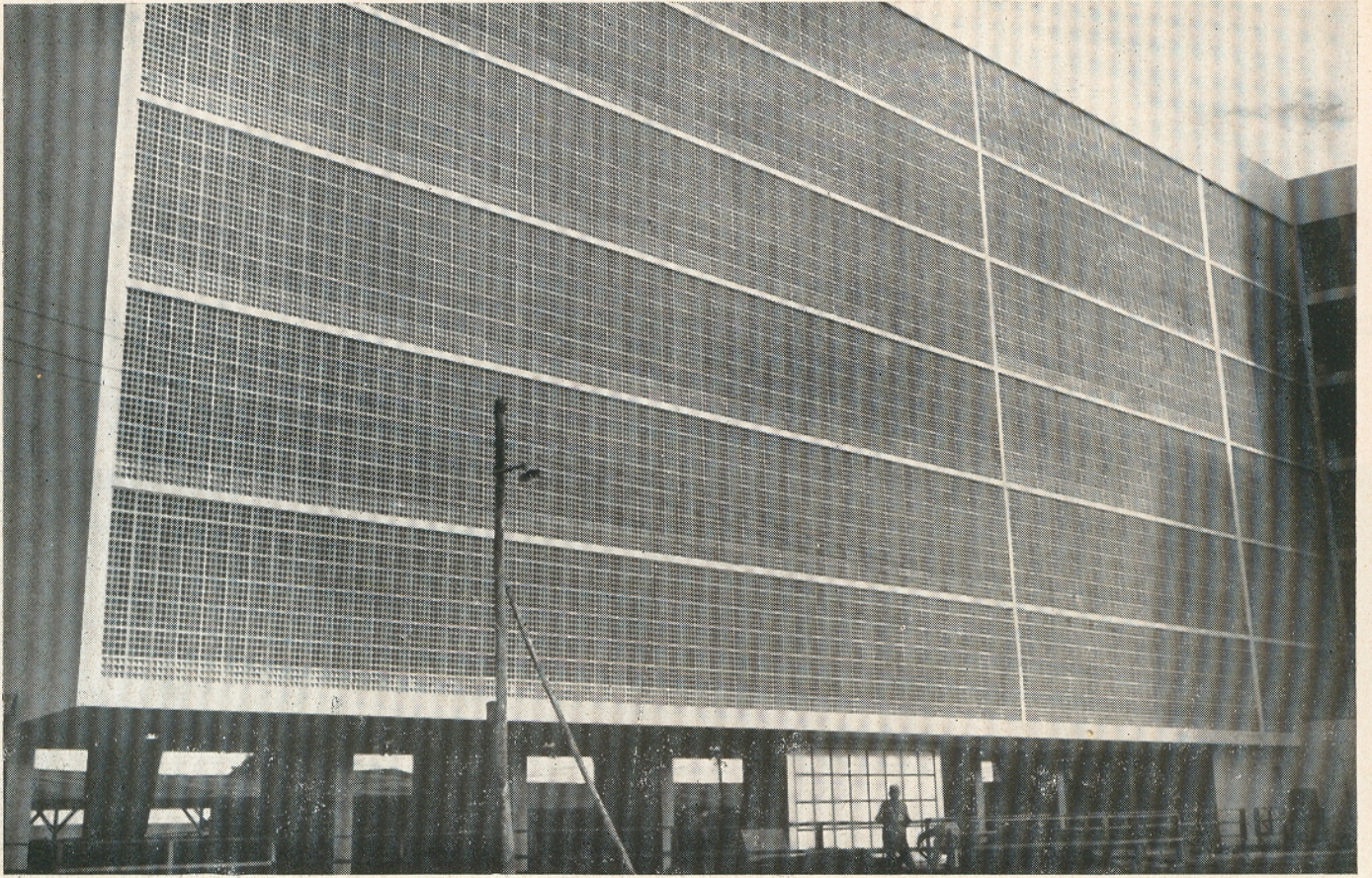
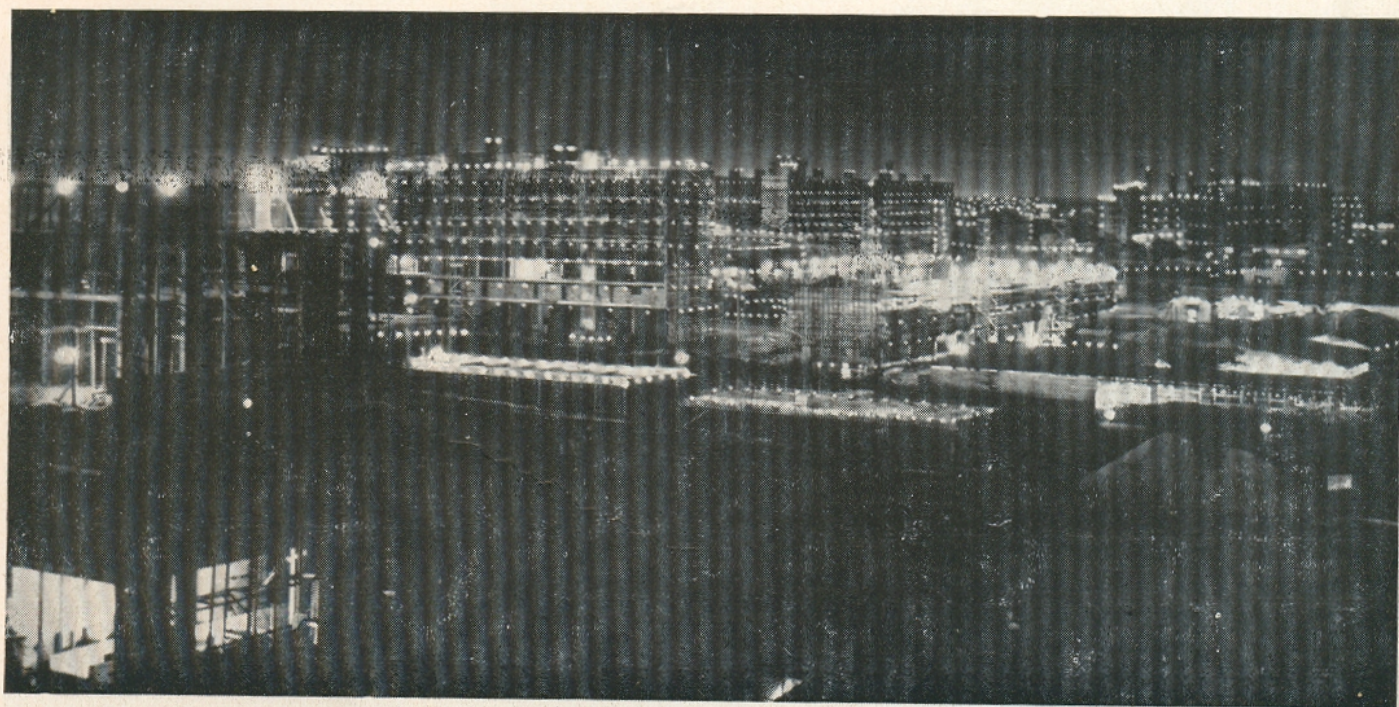


## CONJUNTOS DE APARTAMENTOS DA CAPFESP

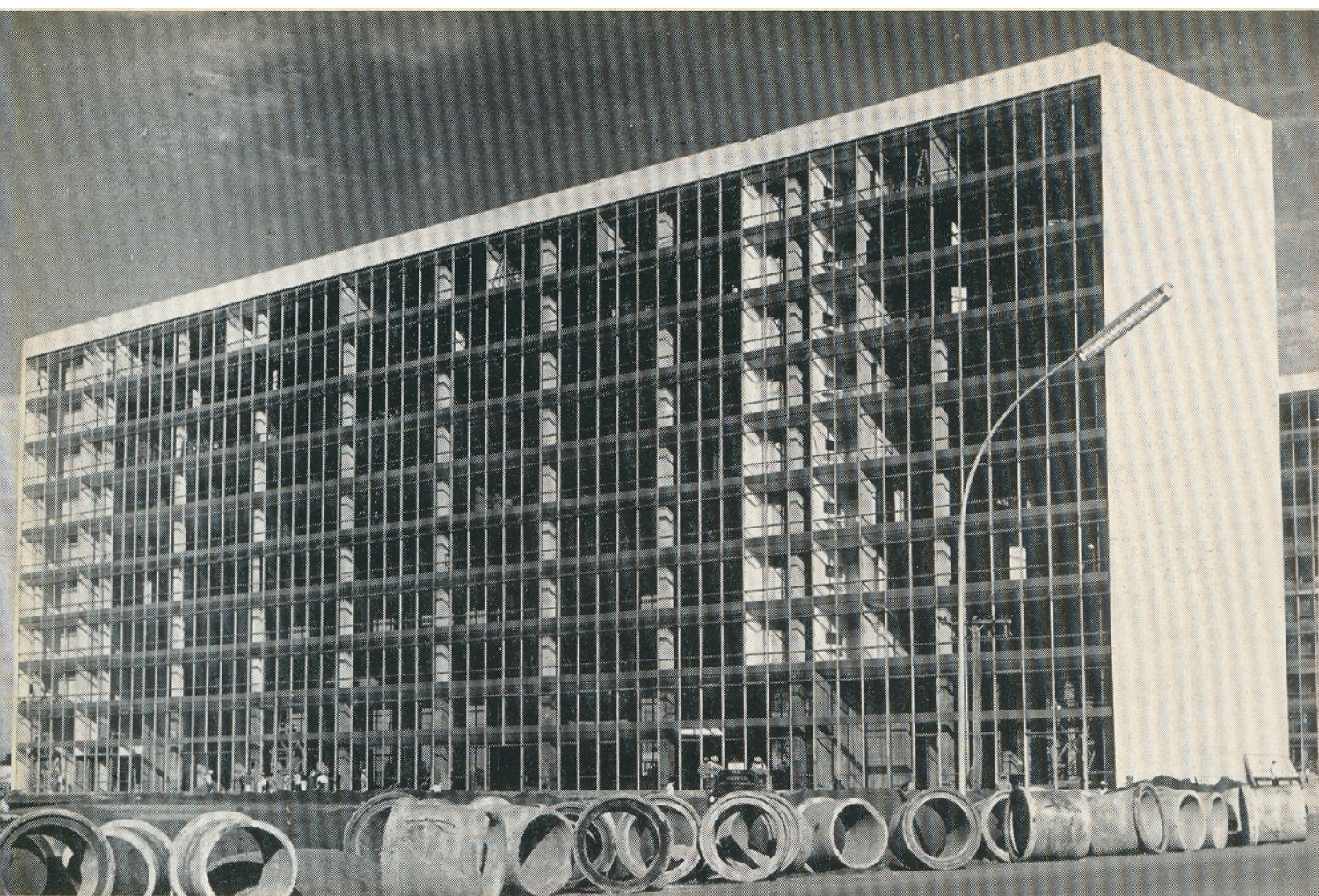


FORAM PROJETADOS, POR INICIATIVA DA CAPFESP, ACHANDO-SE JÁ CONCLUÍDOS PARA HABITAÇÃO, EM BRASÍLIA, ONZE EDIFÍCIOS COM UM TOTAL DE 396 APARTAMENTOS, DOTADOS DE 2 E 3 QUARTOS PARA A SOLUÇÃO DO PROBLEMA RESIDENCIAL DOS FUNCIONÁRIOS E ASSOCIADOS DA AUTARQUIA QUE SE DESLOCAM PARA A NOVA CAPITAL FEDERAL. ORIENTARAM DIRETAMENTE A EXECUÇÃO DESSAS CONSTRUÇÕES O DR. WALDEMAR SILVA, PRESIDENTE DA CAPFESP, E OS SRS. ROGÉRIO PELOSI, CHEFE DO ESCRITÓRIO DE OBRAS; ANTÔNIO BARRETO, ENGENHEIRO SUPERINTENDENTE E JOSÉ PEREIRA DA SILVA, ENGENHEIRO CHEFE.





BLOCOS RESIDENCIAIS E DETALHE NOTURNO DO CONJUNTO DA CAPFESP



MINISTÉRIO DA SAÚDE E RELAÇÕES EXTERIORES

EXECUÇÃO DO ENG. CIVIL DÉCIO SILVIANO BRANDÃO

