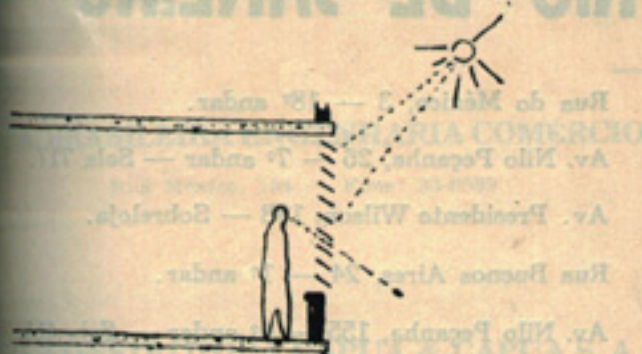
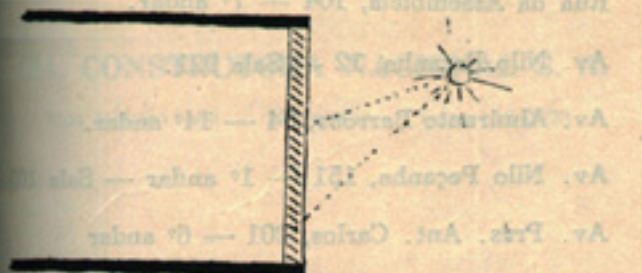


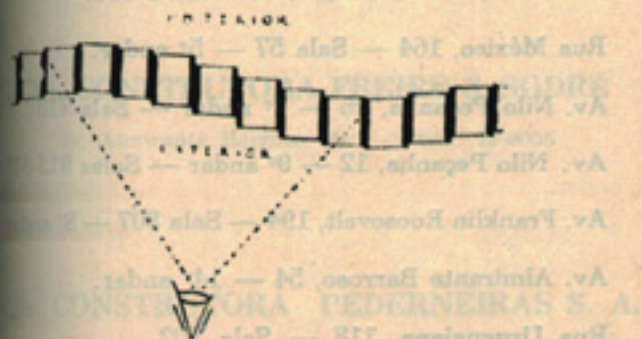
# Quebra-Sol de Cimento Amianto "BRASILIT"



FACHADA NORTE — QUEBRA-SOL HORIZONTAL — BOA VISIBILIDADE E VENTILAÇÃO



FACHADA OESTE — QUEBRA-SOL VERTICAL — VISIBILIDADE REFLETIVA — BOA VENTILAÇÃO.



QUEBRA-VISTA — COMPOSIÇÃO DE ELEMENTOS CELULARES PARA INTERCEPTAR O RAIO VISUAL



QUEBRA-VISTA TENDO COMO FUNÇÃO A DIVISÃO DE AMBIENTE



Banco da Lavoura de Minas Gerais — Quebra-sol Pivôtil para fachada Oeste "BRASILIT"

Para os originariamente chamados brise-soleil novas funções vão hoje surgindo, além da que, de um modo especial, caracterizou o seu primitivo destino, isto é, o de «quebrar o sol».

Assim é que agora também se aplicam os brise-soleil não só para «tirar a vista» ou cortar a visibilidade, como ainda para «dividir ambientes», ou simplesmente como elemento plástico.

Deve-se esta feliz e oportuna ampliação de aplicações — convém que isto fique aqui assinalado — ao arrojado espírito criador e de iniciativa dos nossos arquitetos, os quais na sua infatigável preocupação de conciliar as exigências técnicas com as da estética, já asseguraram, sem sombra de dúvida à arquitetura brasileira um lugar de singular destaque, de altíssimo relevo, entre os mais modernos e notáveis empreendimentos da arquitetura mundial.

De um modo geral, o verdadeiro «quebra-sol» há de ser, salvo casos muito especiais, móvel, vertical ou horizontal, segundo a orientação do prédio.

Com o destino especial de «tirar a vista», de cortar ou interromper a visibilidade, têm sido aplicados com indiscutível vantagem «elementos vasados», tanto de forma circular como quadrada ou retangular, ou de outras formas geométricas quaisquer, distribuídos em linhas sinuosas, de maneira que os raios visuais do observador sejam perfeitamente interceptados pelas próprias paredes desses elementos.

Pelo que se refere à «divisão de ambientes», são de mais alta utilidade e valia os elementos que acabamos de mencionar, por isso que, sem quebra do conjunto do ambiente, aqueles elementos graciosamente o subdividem, segundo as diferentes funções a que o mesmo se destina, e isto sem prejuízo, mas antes com a maior vantagem para a sua harmonia estética.

A Brasilit, que de há muito vem procurando cooperar decididamente para a realização dos anseios dos nossos arquitetos, sente-se hoje satisfeita e feliz em poder aos mesmos informar que concluiu na linha de fabricação dos produtos gerais de sua indústria de cimento-amianto os materiais a que estas linhas se referem.

E como se verá na fotografia que ilustra o presente comunicado, a aplicação do material de que se trata já encontrou franco e pleníssimo sucesso em várias construções de primeira ordem, levadas a efeito por abalizados arquitetos, em todos os Estados do Brasil.

## SOCIEDADE ANONIMA TUBOS BRASILIT

SÃO PAULO

Rua Marconi, 131 - 7º andar - Tel. 34-4127

RIO DE JANEIRO

Av. Erasmo Braga, 227 - 4º - Sala 413 - Tel. 22-7290

FABRICAS: SÃO PAULO - RIO GRANDE DO SUL — FILIAIS: SALVADOR - RECIFE - PORTO ALEGRE

AVENIDA AMAZONAS, 266 — 14º ANDAR — ED. I. A. P. I — FONE: 4-2782 — BELO HORIZONTE