

A localização dos vários blocos foi estudada de modo que o sol, o ar, e a vegetação tomassem parte predominante no conjunto. Todos os blocos têm livre acesso às ruas. Na esquina da Rua Homem de Mello, com Franco da Rocha, foi projetado um pequeno centro comercial, e com entrada para a Rua João Ramalho, uma garagem para 250 carros. O conjunto possui ainda uma piscina e uma área fechada para recreação infantil.

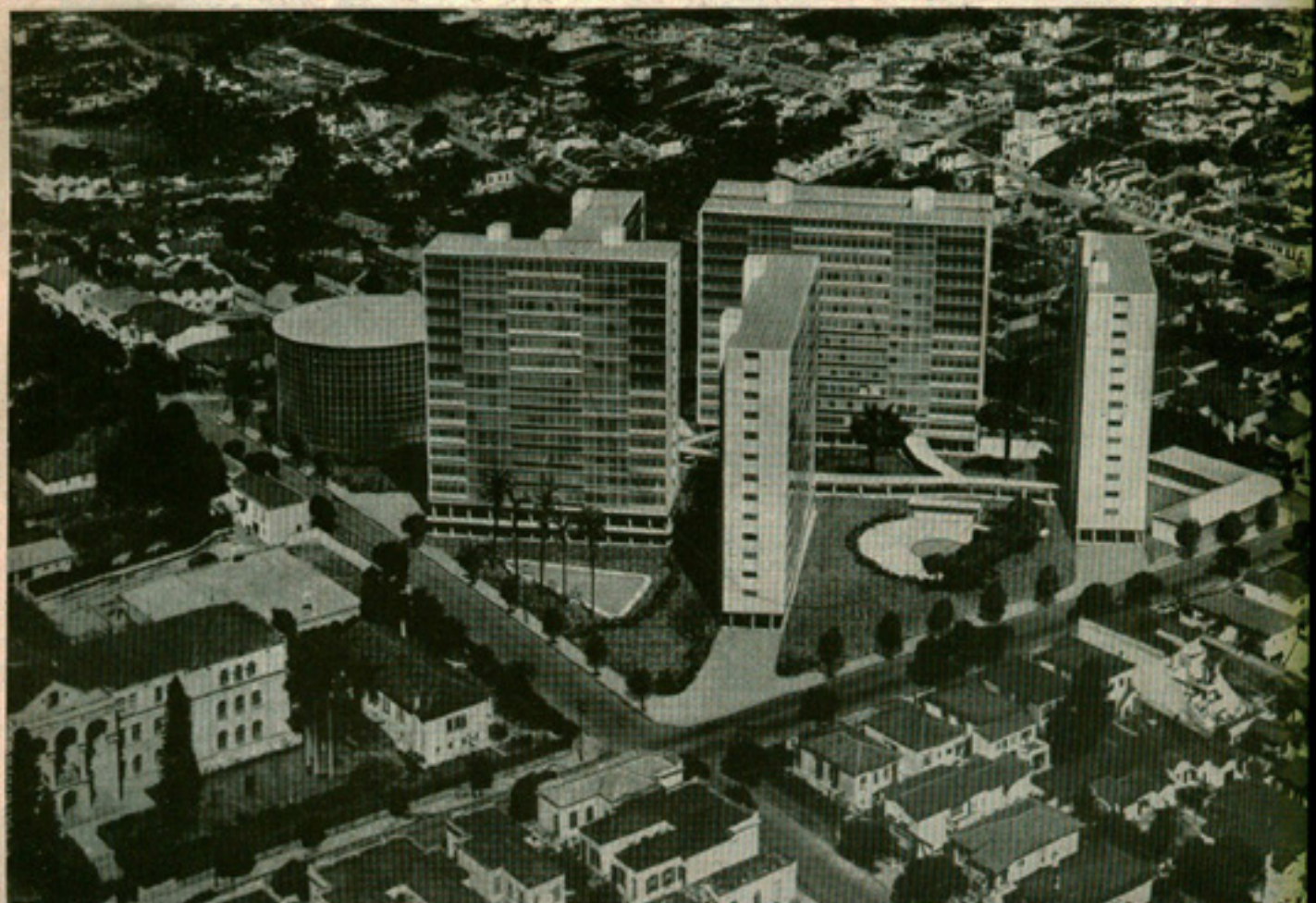


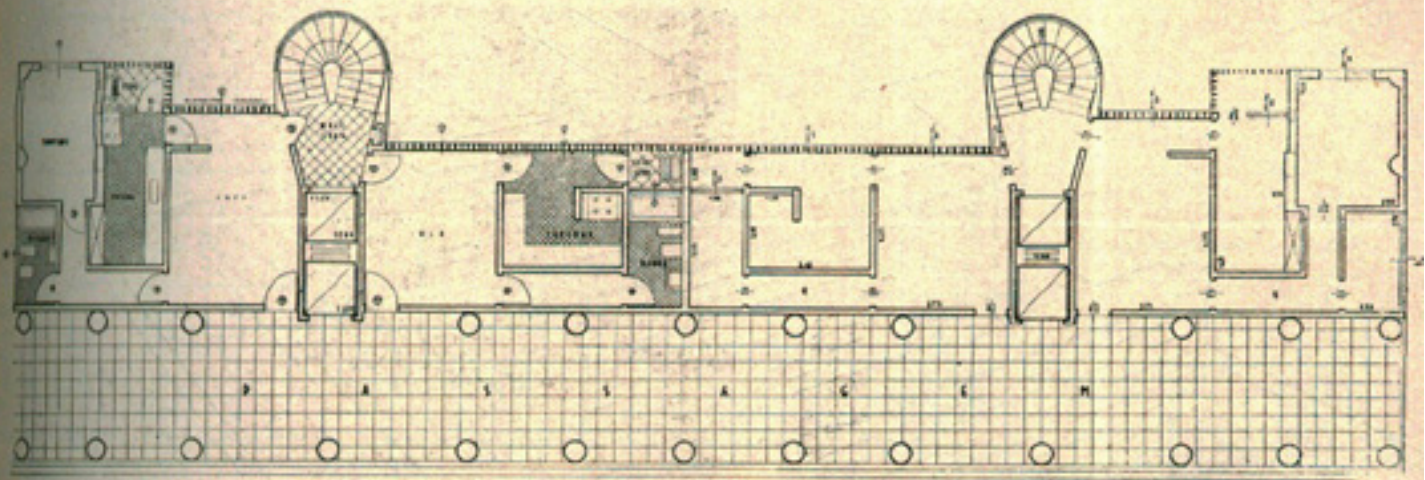
CONJUNTO RESIDENCIAL

BAIRRO DAS PERDIZES, SÃO PAULO

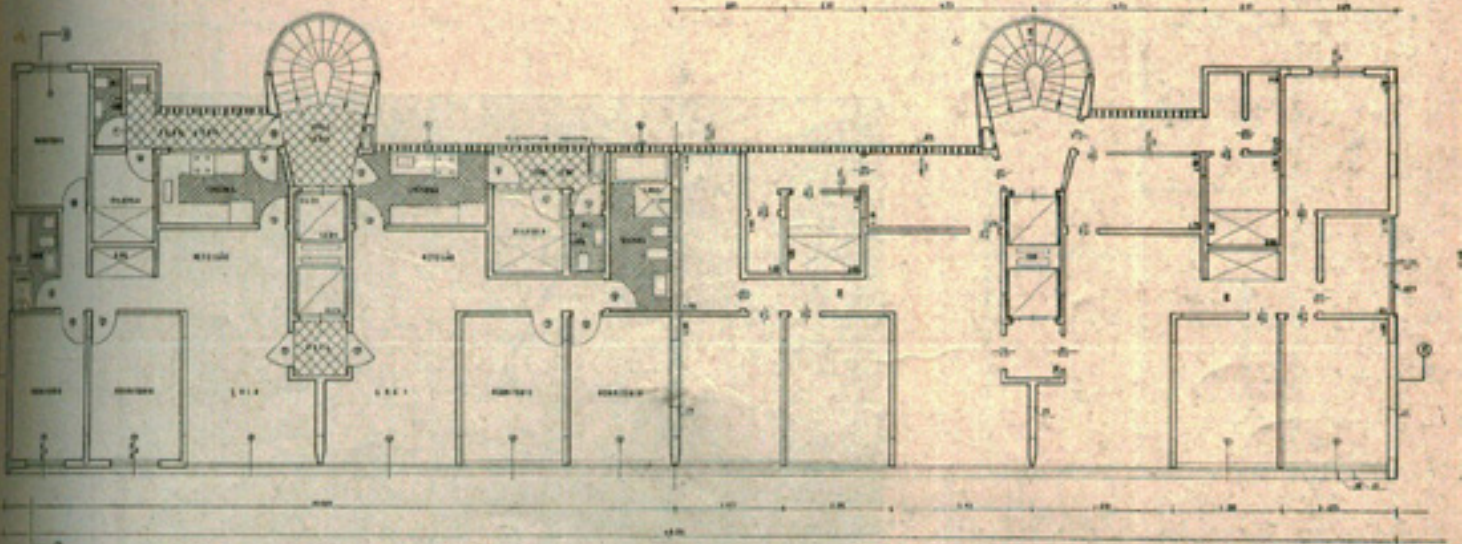
ABELARDO DE SOUZA, ARQUITETO

CONSTRUÇÃO: CONSTRUTÉCNICA LTDA.





PLANO TERREO



PLANO TIPO - T-13'