

Sistema de relação funcional inter-nível por meio de tubos de fibro-cimento no Hospital São Domingos em Uberaba

Jarbas Karman, arquiteto

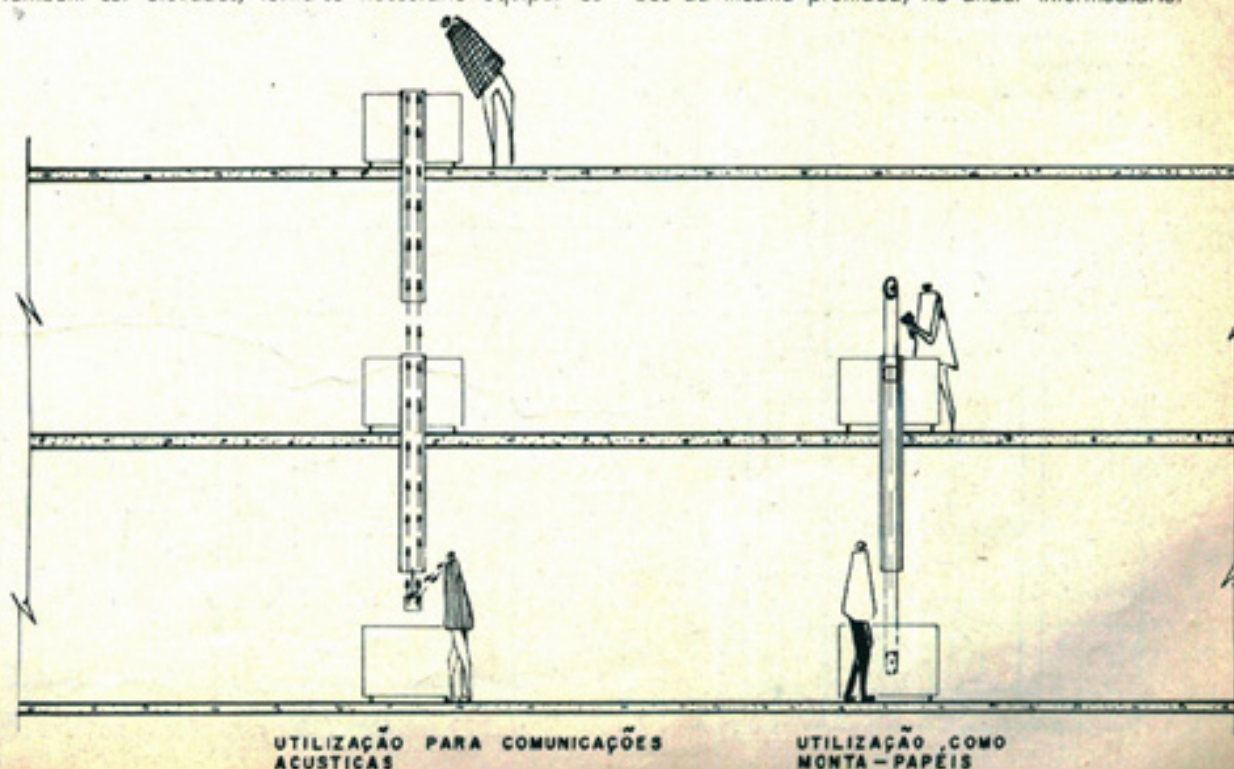
Tubos comuns de fibro-cimento, de plástico ou de qualquer outro material, ensejam a interligação de pisos de maneira simples, prática e econômica. Sendo sistema conhecido (descida de lixo, "chute" de roupa suja, correio pneumático) e de fácil execução, é de se extranhar seja recurso pouco explorado. O diâmetro dos tubos pode variar de acordo com a finalidade, tendo o de 0,15 m (6") se mostrado satisfatório.

Quando o tubo se destina à descida de objetos de um pavimento à outro, nenhum dispositivo adicional é requerido. Todavia, quando se cuida de interligar mais de um pavimento, ou quando papéis e objetos devem também ser elevados, torna-se necessário equipar os

tubos com um recipiente cilíndrico prêso a um cordel, móvel sobre duas polias fixadas nos extremos dos tubos.

Campainhas elétricas alertam o destinatário, no desejado andar. Além de transporte de material e papéis, o tubo presta-se excelentemente como meio de intercomunicação acústica.

A pessoa de baixo, falando para dentro do receptáculo, descido aquém do extremidade do tubo, pode manter palestra normal com outra pessoa na extremidade superior, mesmo que haja um hiato entre os tubos da mesma prumada, no andar intermediário.



UTILIZAÇÃO PARA COMUNICAÇÕES ACUSTICAS

UTILIZAÇÃO COMO MONTA - PAPÉIS