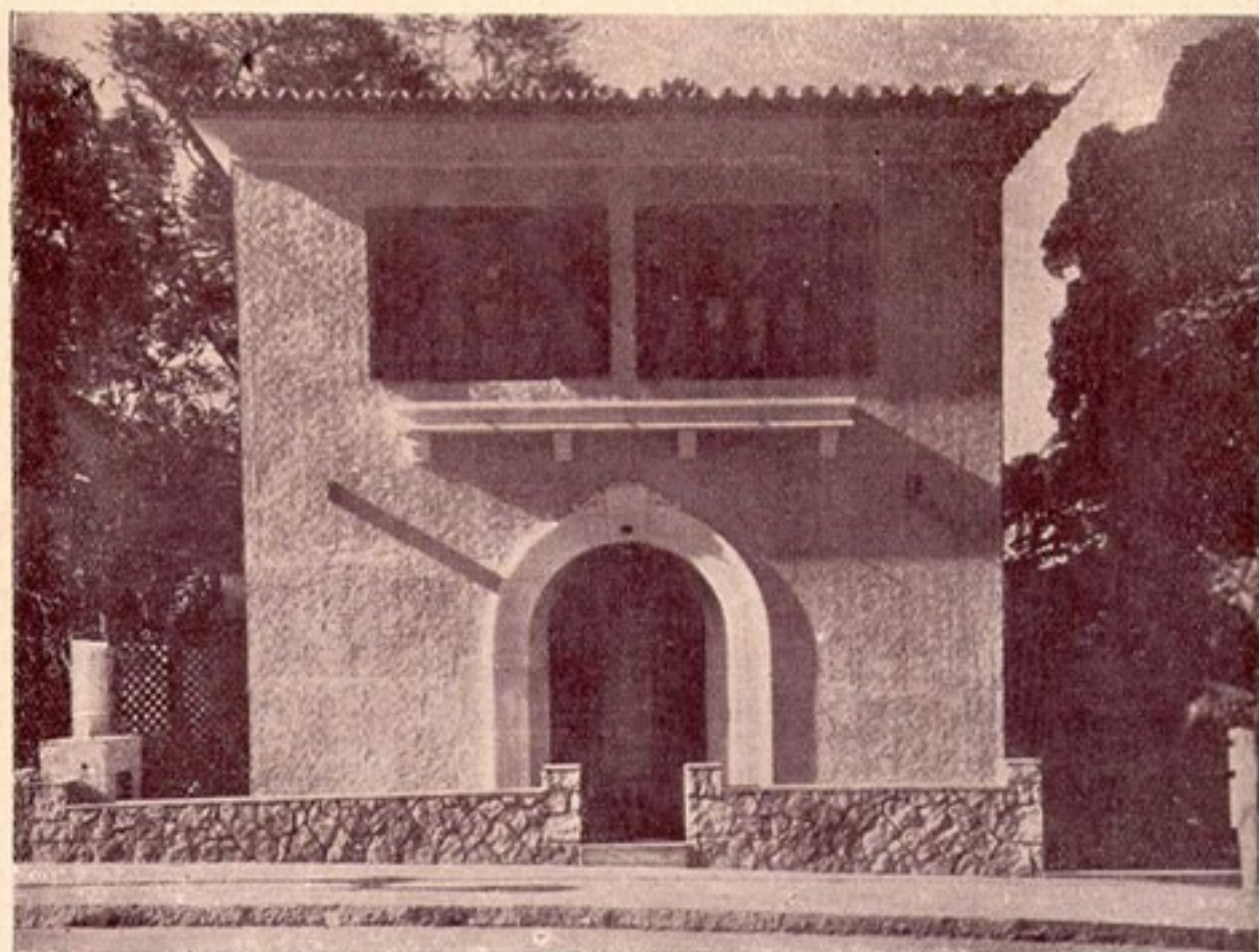
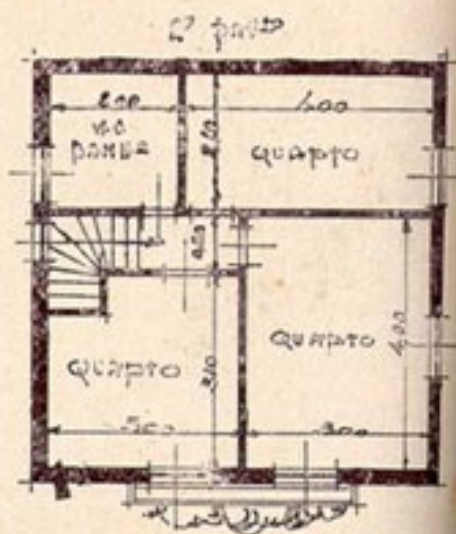
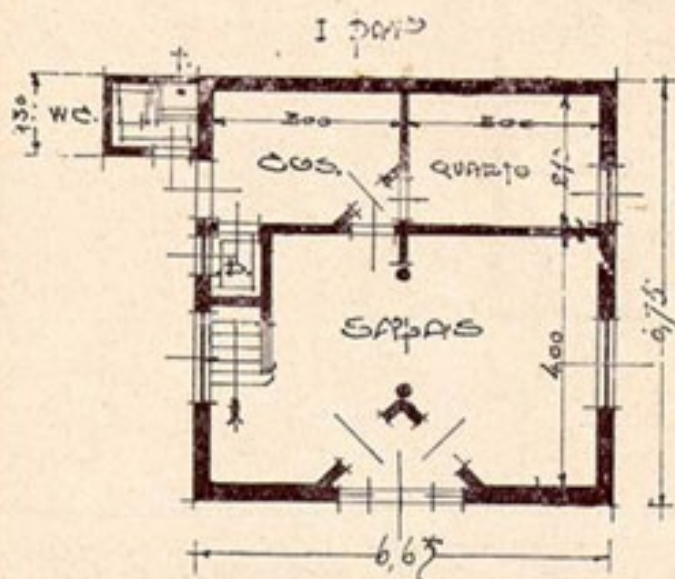


Habitação económica



(Photo JOSE HEITGEN)



Com todas as características do programma actual das casas economicas, o engenheiro Edgard Garcia de Souza conseguiu realizar uma habitação de linhas graciosas e que satisfaz plenamente ás condições de espaço e de custo.

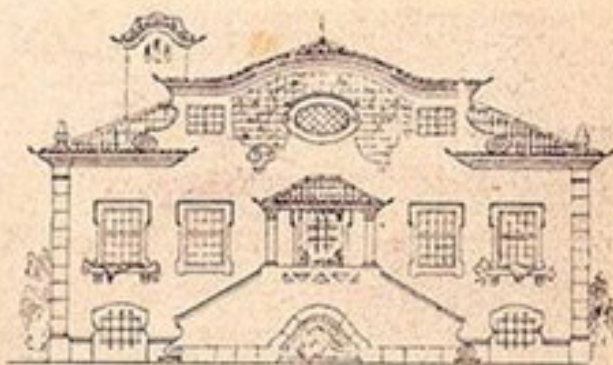
Como se vê, a silhueta da fachada não podia ser mais simples, pois os elementos de composição são formados por um portico accentuadamente marcado na fachada pela moldura que o cerca e por duas janellas symmetricamente dispostas.

Por outro lado, a questão do espaço foi também resolvida satisfatoriamente, porquanto a casa occupa uma area de 6^m,65 x 6,75. Isso quer dizer que um predio nessas condições pôde facilmente ser localizado num lote de 8^m,20 de frente, com 10 ou 15 de fundo.

Logo à primeira vista a planta agrada, não só pela disposição logica dos compartimentos como pela economia de espaço que se obteve, sem sacrificio dos commodos. Assim, o portico dá acesso a duas portas, uma abrindo para a sala de visitas e outra para a de jantar, onde está alojada a escada. Nos fundos, tres portas situadas em triangulo estabelecem comunicação entre a sala de jantar, a cozinha e um pequeno quarto. O desvão da escada foi aproveitado para despensa.

No segundo pavimento vêm-se tres bons quartos e um espaço banheiro.

Este predio foi construido á rua David Campista (Humaytá) e é de propriedade de Dona Maria M. de Araujo Maia.



:: Architectura ::
Tradicional Portugueza

(Da revista «ARQUITECTURA
de PORTUGUEZA»)

Academia de Bellas Artes de S. Paulo

S. Paulo, cujo progresso material attinge a um elevado gráo de adeantamento, não possuía entretanto, ha bem pouco tempo, uma escola superior de bellas artes.

Todos os grandes centros que se prezam de sua cultura, contam com esse grande melhoramento, apenas S. Paulo permanecia ainda em deploravel atrazo nesse ponto de vista.

As bellas artes sempre foram o thermometro que marcou o gráo de civilização de um povo. Os fóros de povo adeantado de que goza a capital paulista, não podiam ser quebrados por essa grande falha. Precizava reagir.

Foi dahi que varias tentativas surgiram, porém todas infrutíferas. Ha trez annos mais ou menos, um punhado de artistas de escól, lançou as bases para a fundação de uma Academia de Bellas Artes.

A semente lançada, ganhou campo, cresceu e fructificou, cuja prova está na ultima exposição que a mesma realizou no corrente anno.

Os trabalhos expostos aquilatam de uma maneira animadora, os esforços que a illustre direcção da Academia emprega para elevar a arte em S. Paulo ao seu verdadeiro e merecido valor.

Os cursos que a Academia presentemente mantém, são de architectura, pintura e esculptura. A medida que as posses da Academia permittirem, a sua acção para o futuro, ainda irá mais longe.

Esta iniciativa merece o apoio dos nossos poderes competentes, e do publico em geral, por quanto ella virá influir grandemente no aperfeioamento da nossa futura geração artistica.

Pela saude dos relgios

Pouca gente sabe que o relgio é capaz de imantar-se nas proximidades das correntes e dos aparelhos electricos e que, uma vez imantado, não regula mais.

Actualmente, como se faz largo uso da electricidade, é enorme o numero de relgios imantados.

Numa nota recente á Academia de Sciencias, o Sr. P. Dibisheim, especialista em relojoaria, diz ter avaliáo em 50% a proporção dos relgios imantados em Paris. Dahi as variações na regulagem quando não é a paralyção completa do machinismo. Ora, ha um meio bastante effcaz para combater as perturbações dos relgios devido á imantação, conforme prova a experiencia. O Sr. P. Dibisheim collocou relgios no interior de um solenoide, com um campo de 22 graus equivalente a 48 vezes a intensidade do campo magnetico terrestre e 110 vezes a intensidade da componente horizontal em Paris — e os atrazos allingiram a 3 horas por dia. Puderam ser reduzidos com a approximação de um segundo nos grupos de relgios observados no Serviço Hydrographico da Marinha e no Laboratorio Chronometrico da Faculdade de Sciencias de Besançon. Para obter esse resultado, bastou apenas empregar uma espiral em elinvar e um balancim compensador apropriado, protegidos por uma caixa de elevada permeabilidade magnetica, mas de fraca hysteresis.

RELOJOARIA GONDOLO

OFFICINA MODELO

PARA CONCERTOS DE RELOGIOS
NOSSA CASA DEDICA-SE EXCLUSIVAMENTE A ARTE DA RELOJOARIA

UNICA AGENCIA DE **PATEK, PHILIPPE & C^{MA}** PARA TODO O BRASIL

DEPOSITARIA DE **ULYSSE NARDIN**

81 RUA DA QUITANDA

RIO DE JANEIRO