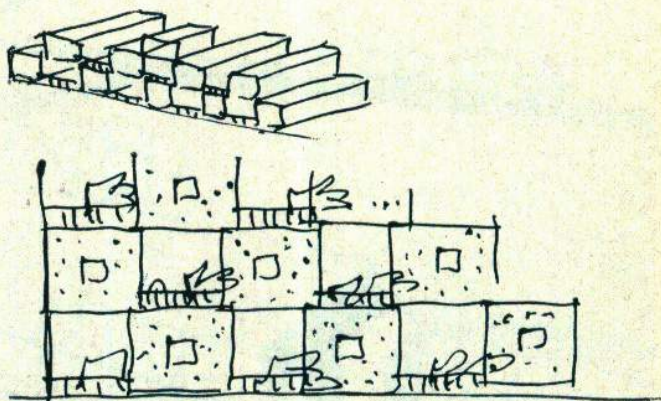
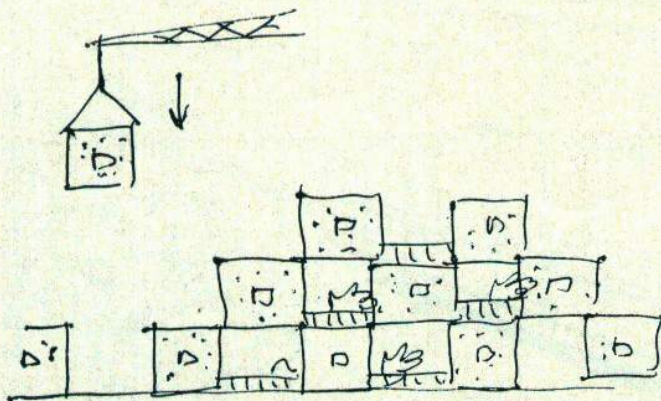


Habitações coletivas

projeto: Oscar Niemeyer, arquiteto

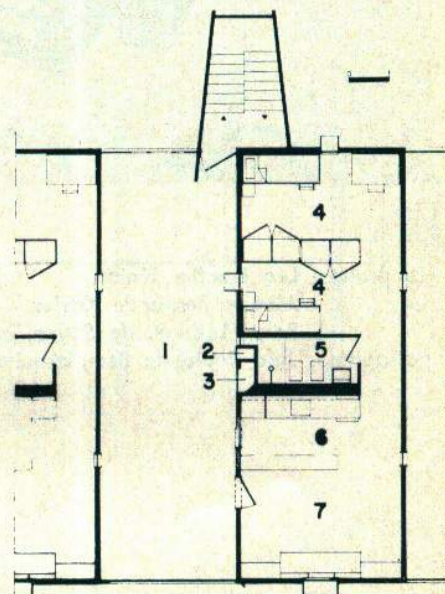


Com o objetivo de enfrentar, em grande escala, o problema habitacional de Brasília, o arquiteto projetou em 1962 uma unidade pré-fabricada.

Sua utilização permitia, desde a habitação individual, distribuída no sentido horizontal, até a habitação coletiva, com 2, 3 ou 4 pavimentos, através da superposição alternada das unidades, de forma a criar, para cada célula, um jardim privativo.

Estas unidades, igualmente pensadas para resolver o problema de alojamento de estudantes, seriam localizadas próximas às Residências de Professores, para o que se construiu um protótipo, com área própria de 45 m² e peso de 42 toneladas.

Dada a complexidade do transporte destas unidades, ficou a montagem do conjunto dependendo da construção da Usina de Pré-moldados, prevista nas proximidades e não executada.



Planta ao lado: 1 - Jardim; 2 - lixo; 3 - coluna de instalações hidráulicas; 4 - dormitórios; 5 - banheiro; 6 - cozinha; 7 - estar. Abaixo: protótipo da unidade

BIBLIOTECA DA ESCOLA DE ARQUITETURA - UFMS

