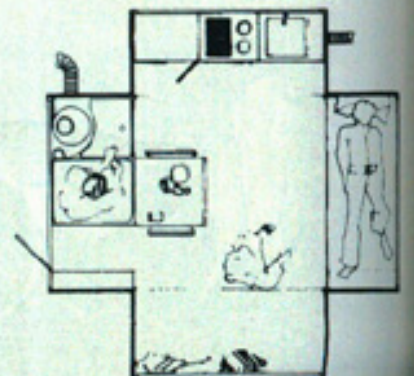
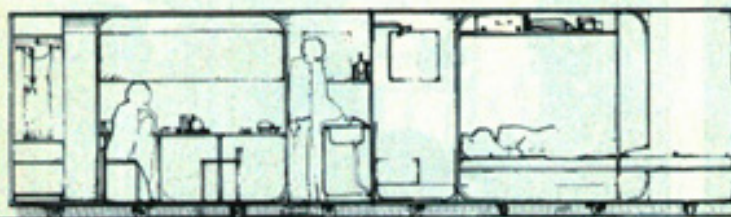
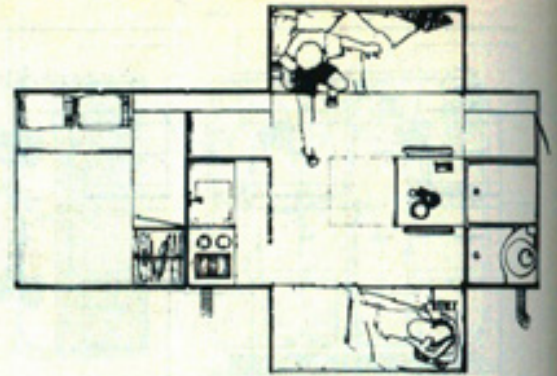
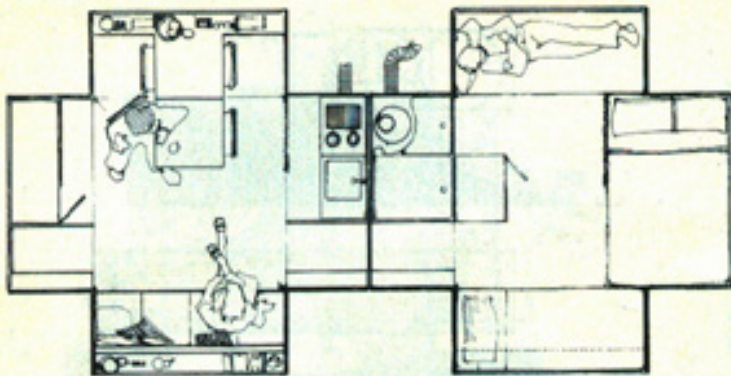


A casa-tubo

Procurando desenvolver uma forma de construir diretamente ligada às condições industriais, capaz de reduzir tanto seus custos de produção como o tempo "projeto-obra construída", neste projeto tratou-se a casa como um objeto, isto é, como resultado de um sistema construtivo. Um elemento básico-estrutural, englobando piso, parede e teto, constitui a solução formal encontrada: a forma cilíndrica caracteriza módulos a partir dos quais desenvolvem-se combinações por engastamento longitudinais e transversais. Realizado por solda do próprio material — poliéster palatal —, do acoplamento entre os componentes resultam as nervuras de distribuição dos esforços. Definindo um único caixilho padrão, as aberturas situam-se nas extremidades dos tubos. Sob o plano do piso interno, localiza-se toda a tubulação hidráulica e elétrica, o sistema de ar condicionado etc. A moldagem do material, a partir de uma única forma cilíndrica, obedece a três etapas. Na primeira, recebe

uma camada interna de fio de lã de vidro; na segunda, aplicação de uma camada de poliuretano rígido ou isopor garante a isolamento térmico e a rigidez da forma. Por fim, aplica-se uma terceira camada externa de fio de lã de vidro. A área interna do projeto é de aproximadamente 300 m², em um só nível. Seu espaço é contínuo; feitas no mesmo material dos cilindros, divisórias definem áreas de serviço e dormitórios. Suspensa sobre 2 apoios, a casa-tubo, deixando livre o terreno, permite extrema flexibilidade de implantação.



Casas pré-fabricadas, em fibreglass
 A partir dos resultados obtidos quando da realização dos equipamentos para o Parque Anhembi, Caudero/Martino estudaram aplicações destes em sistemas habitacionais, capazes de solucionar problemas como casas de veraneio, acampamentos de obras para locais de difícil acesso etc. Nesta solução, módulos pré-moldados com paredes duplas e enchimento de poliuretano expandido são acoplados por juntas de neoprene. Internamente, são projetados os equipamentos, bloco sanitário e o bloco para a cozinha. Os elementos de vedação — portas, janelas, brises etc. — fazem parte integrante dos módulos. A área mínima disponível em um único elemento de 4 aberturas é de 11,00 m², possibilitando: cozinha, banheiro, espaço para refeições, duas camas, além de armários fixados à parede.