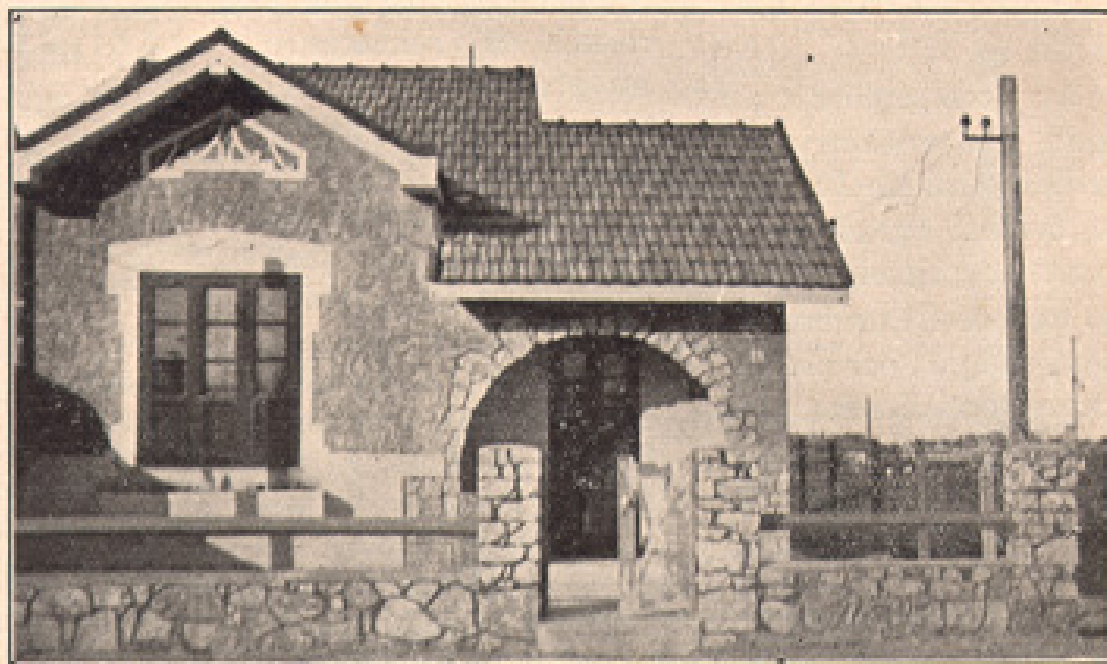


CASAS POPULARES

Acontece muitas vezes que o cimento entregue directamente pela fabrica, pouco depois da fabricação, se apresenta sensivelmente quente ao contacto, havendo constructores que receiam que esta particularidade anormal seja o signal de qualquer alteração do cimento e de diminuição de resistencia.

Para elucidar esta questão, fizeram-se na Inglaterra varias experiencias cujos resultados foram publicados no boletim n. 7, do "Building Research of Departement



Photographia do predio á rua XXI, bairro Maria da Graça custeado pela Cia. Santista de Credito Predial

O emprego do cimento quente

of Scientific and Industrial Research".

Primeiramente, effectuaram-se experiencias de laboratorio, com pequenas quantidades de material; depois realiza-

ram-se outras, em maior escala, com as habituaes medidas de resistencia, capacidade, expansão, etc., sendo insignificante as differenças encontradas entre os cimentos normaes e os cimentos "quentes".

Mais tarde fez-se uma série de experiencias com cimento "quente", em condições identicas ás usadas communmente. Preparou-se um trecho de estrada com cimento cuja temperatura era de 56 grãos, na occasião do emprego. Pois este trecho de estrada, submettido a um trafego importante, resistiu tanto quanto os trechos feitos com cimento normal da melhor qualidade.

