

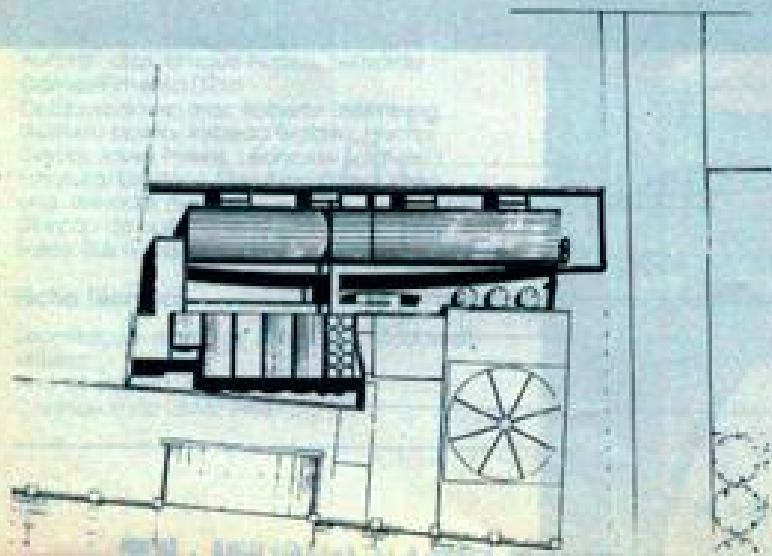
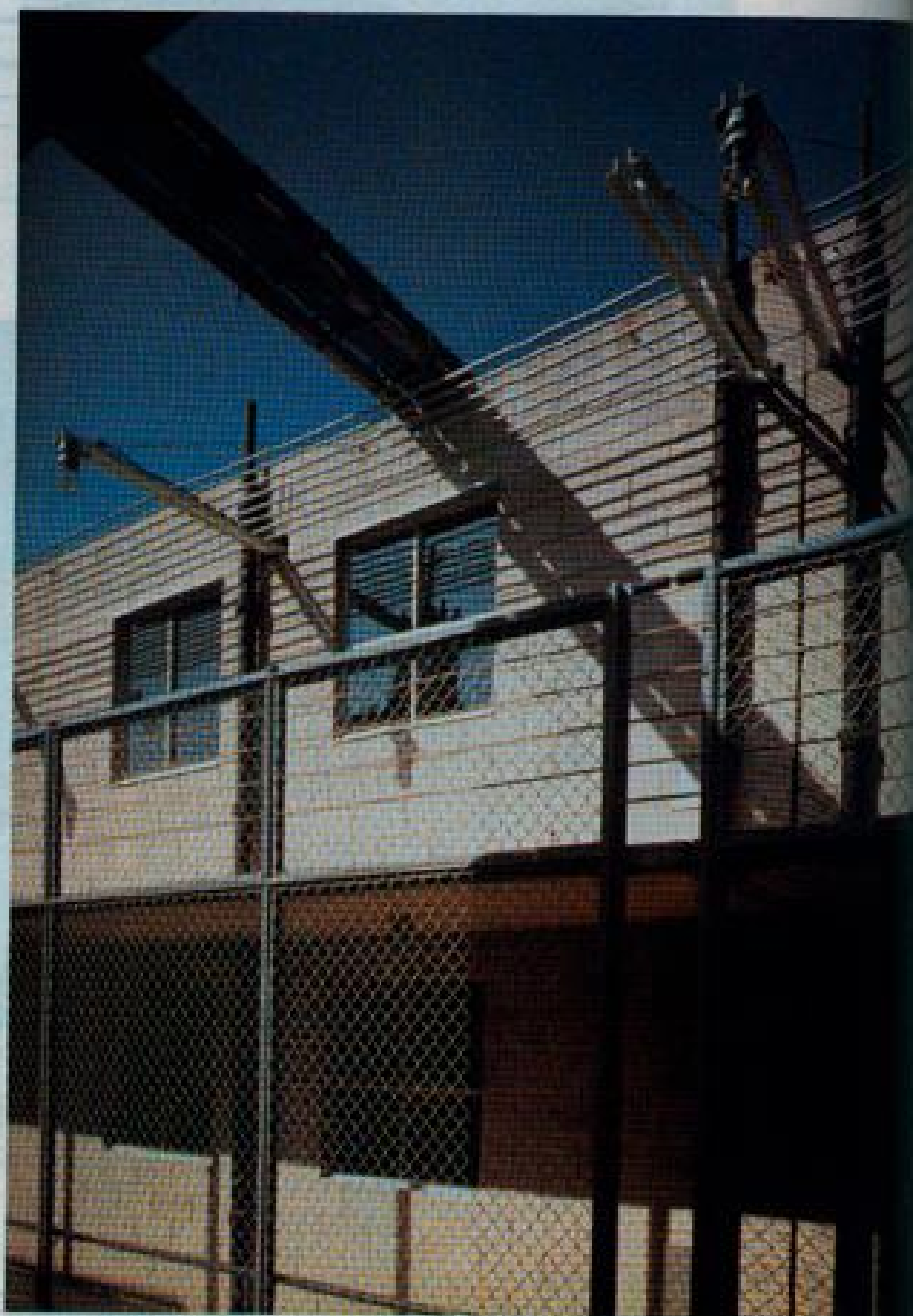
## CONJUNTO HABITACIONAL PARA OPERÁRIOS

Este projeto, parte do Programa de Saturação Urbana para o Centro da Cidade do México, foi construído em um lote contíguo à igreja de Santa Catarina (séc. XVII), compondo-se de um conjunto de 20 lojas no térreo e 21 apartamentos nos três níveis superiores.

A proposta de erguer dois edifícios paralelos, de quatro níveis cada um, originou um longo pátio central, ao estilo das tradicionais casas locais, que tem também a função de espaço de convivência e de espaço articulador do conjunto. Os acessos aos setores comercial e habitacional são diferentes, embora mantenham uma relação com o pátio. Uma única escada conduz aos apartamentos de ambos os prédios, unidos por passarelas em todos os andares. As circulações e entradas dos apartamentos se fazem por varandas voltadas para o pátio central.

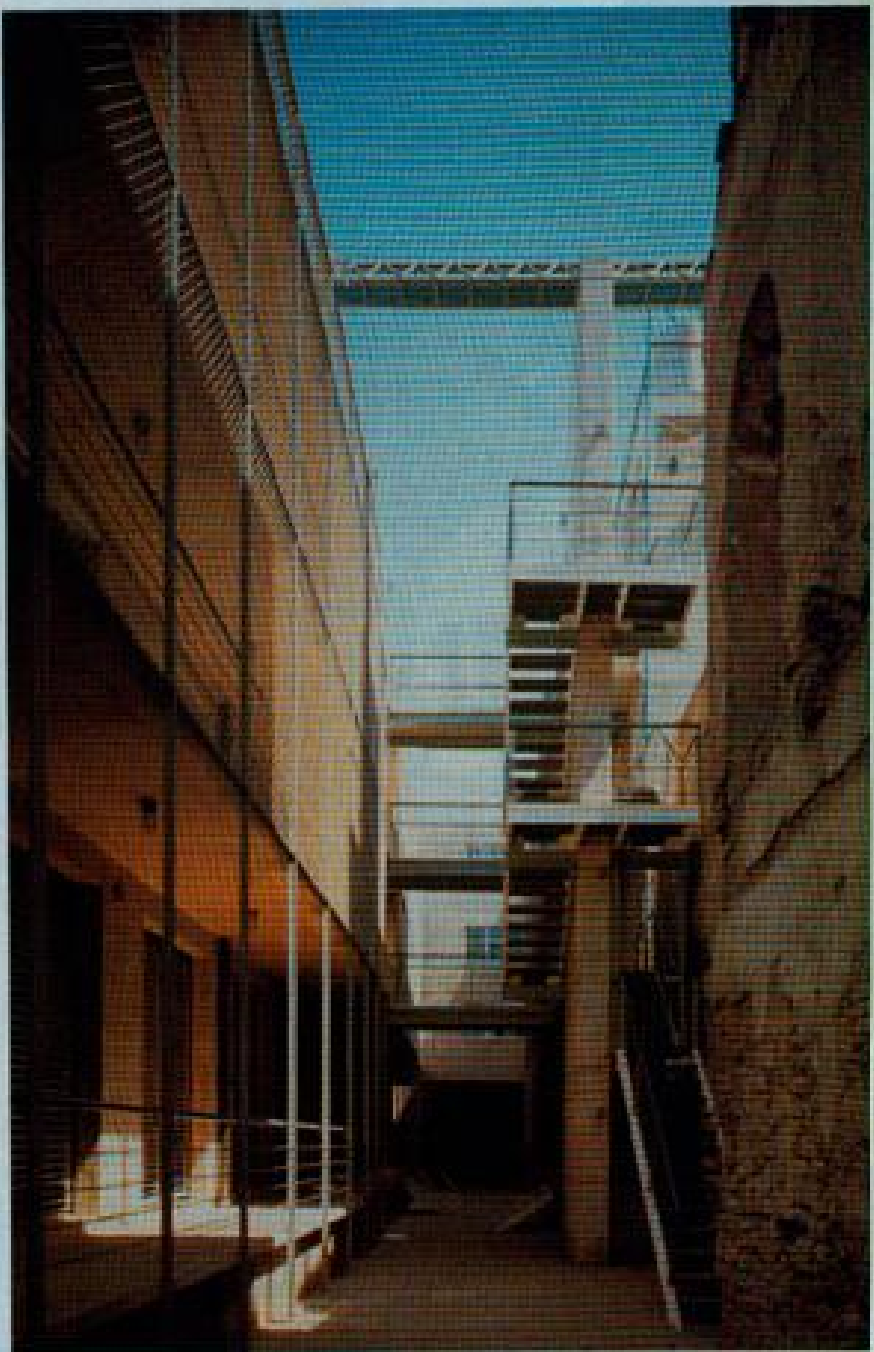
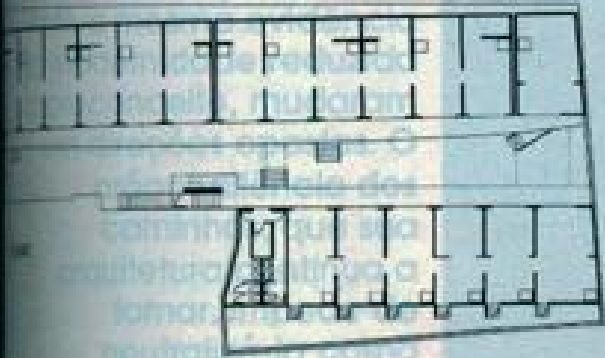
As unidades foram projetadas seguindo normas estabelecidas pelo Infonavi-Instituto Nacional del Fondo para la Vivienda de los Trabajadores, respeitando o baixo orçamento fixado. Cada uma delas mede 55 m<sup>2</sup>, distribuídos em três quartos, sala, cozinha, banheiro e área de serviço. Altura, alinhamento, revestimento exterior e proporção dos vãos foram igualmente condicionados pelas restrições impostas pelo Inhab-Instituto Nacional de Antropología e História.

Resolvida por meio de paredes estruturais de blocos de cimento e areia, a estrutura dos edifícios foi reforçada com elementos de concreto armado. As passarelas e escadas, bem como corrimãos e grades da fachada, são em aço, material empregado ainda nos elementos de proteção da circulação interna, que compõem parte da fachada.



FRAN

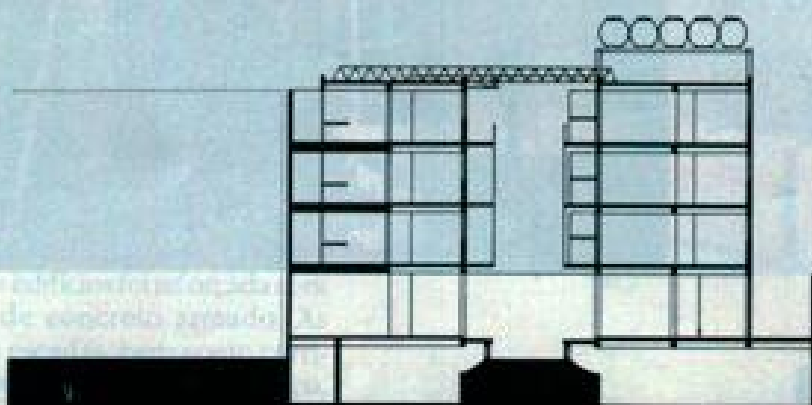
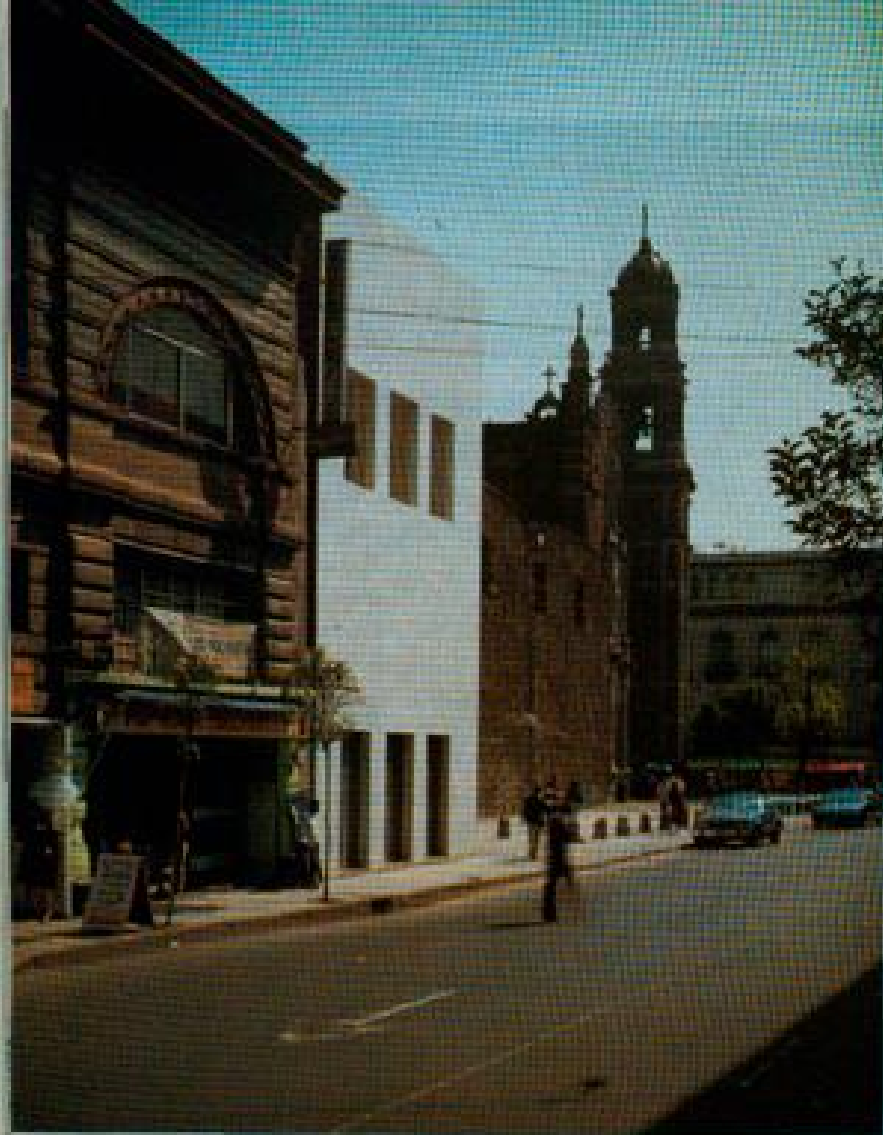
Em 1948, "L'Architecture d'Aujourd'hui" faz na capa o desenho de Francisco Branga, então com 25 anos. Em maio de 63, a revista escolhe a casa para um Teresópolis para fazer sua capa. Quase 60 anos depois, a obra entre suas atividades teve eco no mundo internacional. A partir de então, relativo ao Modernism tanto as referências em simbiose com a mídia quanto a arquitetura de Branga.



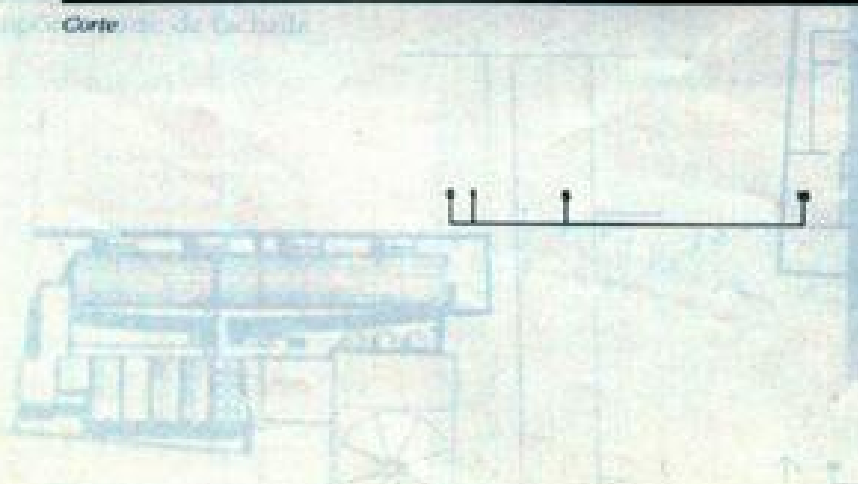
...o caráter histórico, o lugar antes a falta do elemento evidente do espaço. É inevitável, assim, que sua obra se torne o pretexto para trilhar caminhos menos batidos do que o histórico oficial da nossa arquitetura, buscando a melhora de



...o caráter histórico, o lugar antes a falta do elemento evidente do espaço. É inevitável, assim, que sua obra se torne o pretexto para trilhar caminhos menos batidos do que o histórico oficial da nossa arquitetura, buscando a melhora de



estruturas de sustentação de concreto armado e  
colunas de concreto armado  
para a estrutura  
necessária  
que o projeto  
Corte de fachada



#### Equipe Técnica

Autores: arqs. Enrique Norton, Bernardo  
Gómez-Pimenta, Jorge Luis Pérez  
Colaboradores: arqs. Daniel Granada,  
Gustavo Espitia, Sigrida Ulloa, Sergio Juan  
Projeto estrutural: arqs. José Antonio Alonzo,  
Raúl Jean  
Fotos: Luis Gordoa

#### Ficha Técnica

Localização: cidade de México  
Ano do projeto: 1991  
Ano da construção: 1992  
Construção: Infonavit