

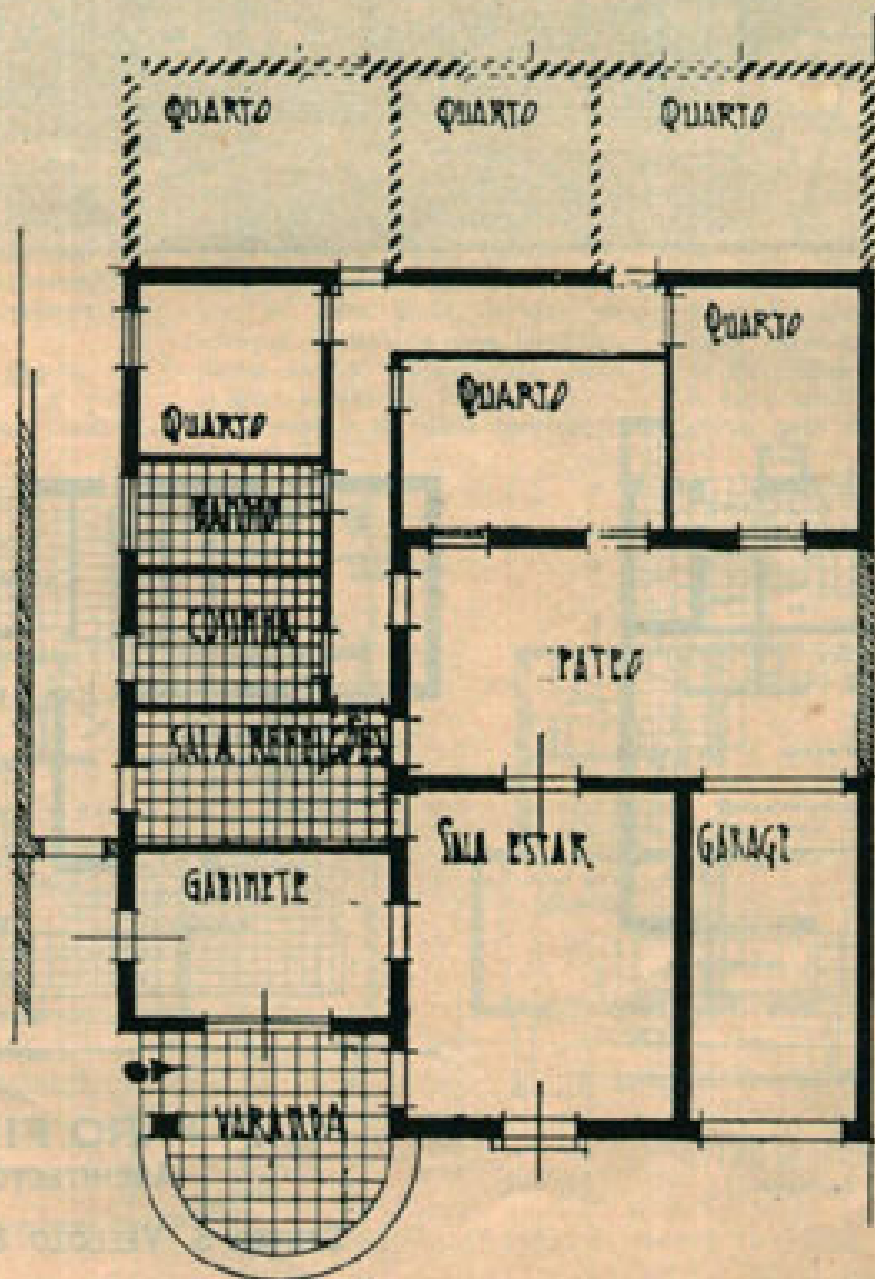
# COMO SE PREVÊ O ACCRESCIMO FUTURO

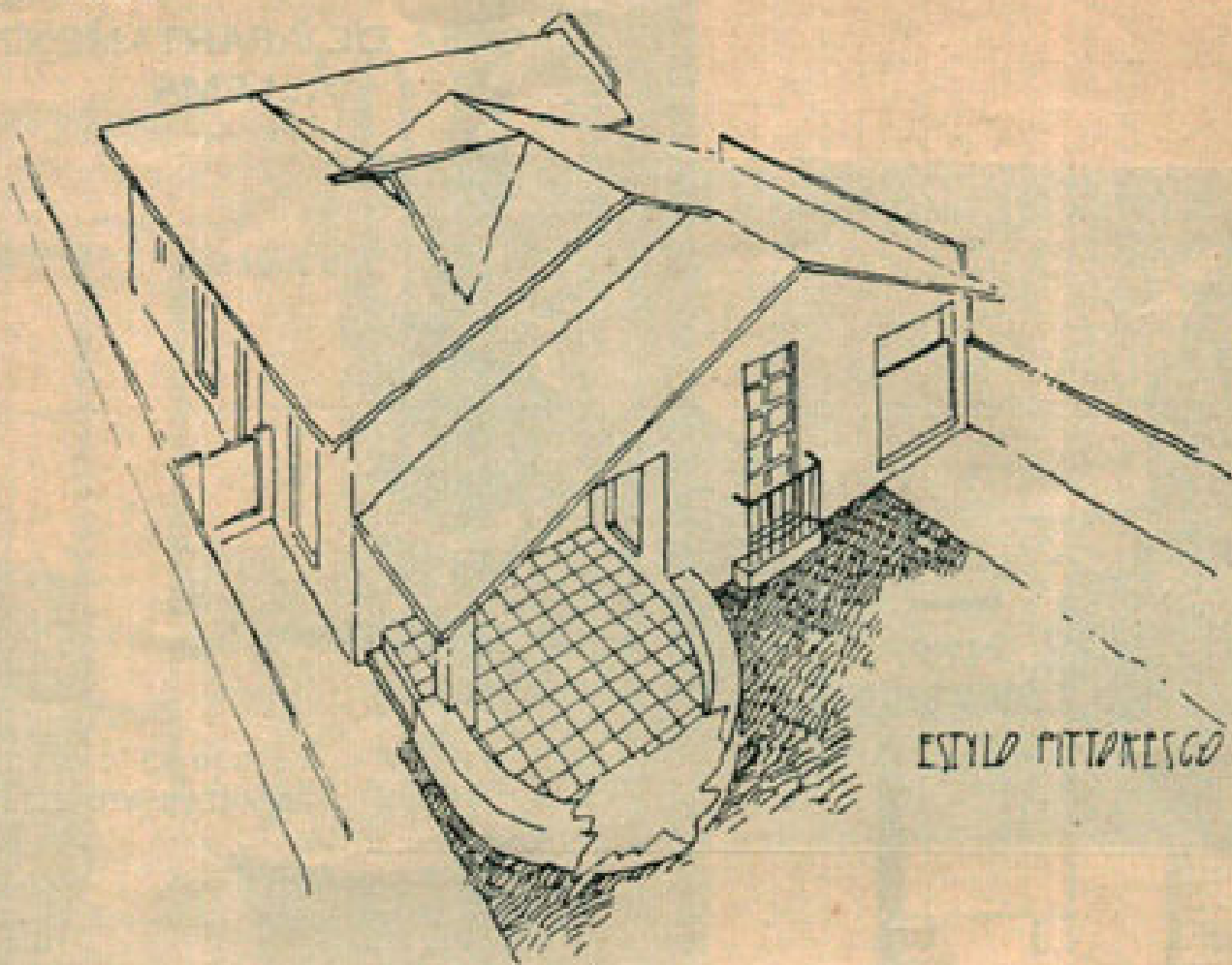
Ahí está, caro leitor, uma planta com duas fachadas diferentes; uma moderna e outra typo "bungalow". Nós gostamos da primeira e você da outra. Mas como gosto não se discute, não tratemos aqui disso. Fica sendo uma para você e outra para nós. Façamos então da planta. Vamos ver se é possível ahí combinarmos o gosto que na architectura externa não conciliamos. Trata-se de uma casa que pôde ser augmentada. Quem não tem vontade de fazer hoje uma casinha e poder crescer-a depois? Essa que ahí está foi feita

para isso: tem tres quartos, podendo ser, mais tarde, accrescida de outros tres. Não é bom? Ha na frente uma varanda prolongada em terraço dando accesso á sala de estar, uma peça grande de quatro metros por cinco, onde habitualmente se faz vida. Ao lado desta, com entrada independente, ha um gabinete; pôde servir de sala de visitas, de escriptorio ou de quarto de hospede, sendo a designação á vontade. A' direita junto á sala de estar, está collocada a garage, ligada ao pateo. Nós temos uma grande sympathia pelo

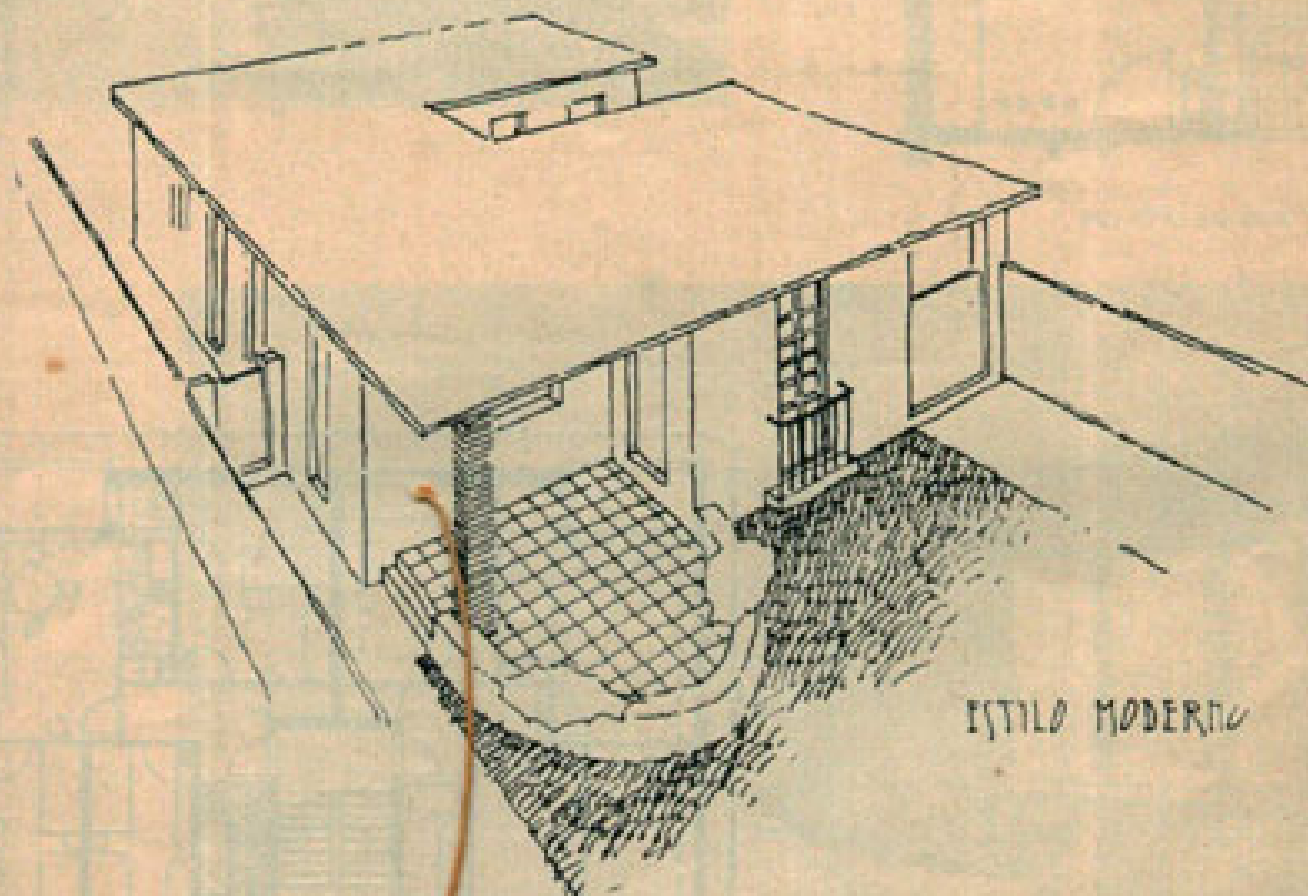
pateo e achamos mesmo que toda a casa brasileira deveria tê-lo indispensavelmente. Elle favorece a construção, a ventilação, a iluminação e permite, na casa de um pavimento, dormir-se de janellas abertas sem medo dos galunos. Além de todas essas vantagens possui uma que é importantissima: cresce a casa. Todo mundo gosta de ter um predio que pareça mais caro, maior e mais rico do que é na realidade; pois bem, o pateo traz esta vantagem; sem augmentar a construção e, pelo contrario, facilitando-a, dá-lhe a apparencia de grande.

Depois das peças principais estão as de serviço, formadas por uma sala de refeições, que podemos chamar copa ou sala de almoço, a co-





ESTILO PITTORESCO



ESTILO MODERNO

zinha e o banheiro. Próximo a este estão os quartos que são as dependências íntimas da habitação.

Este projecto pôde ser ad-

quirido da mesma forma que o "picolé". É mais importante do que aquelle e por isso podemos baptisá-lo de "banana real". O "picolé", é um

projecto com tres quartos, em estylo pittoresco. Fornecemos-o aos leitores do interior e da zona rural pelo preço de 50\$000. É composto de duas pranchas;.