

Sumário

Bacia como unidade de planejamento

Representação

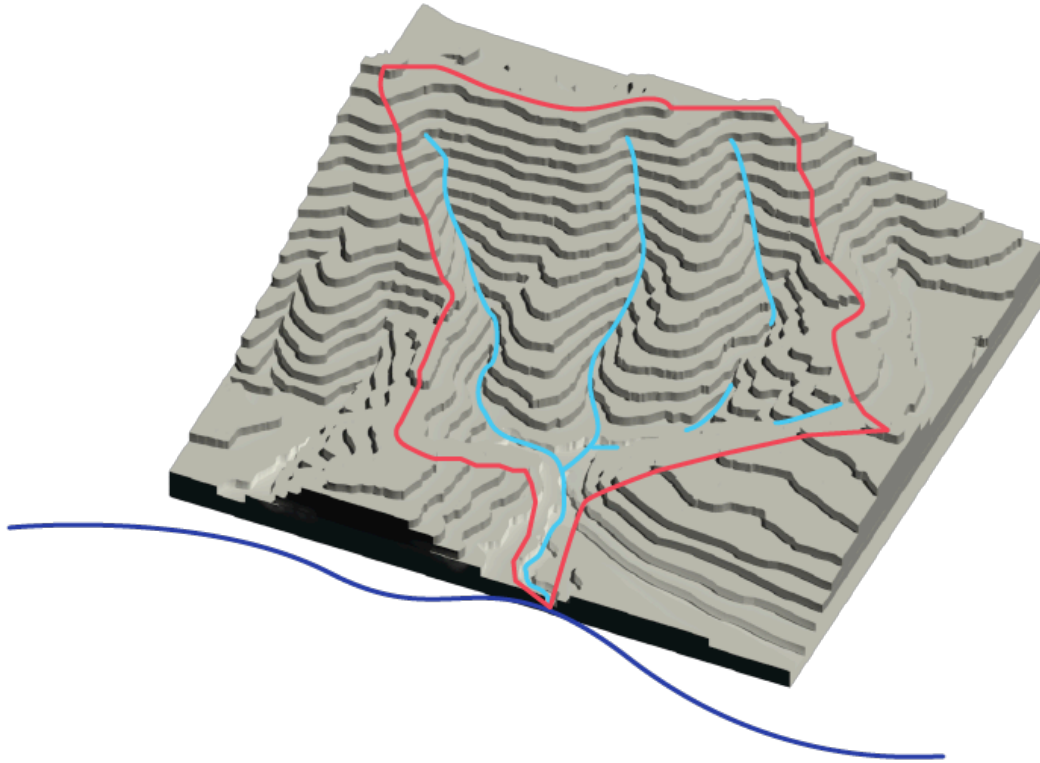
Elementos morfológicos

Comportamento da água

Demarcação de bacia hidrográfica em planta

Demarcação de bacia hidrográfica em maquete

Conceito de bacia hidrográfica



A bacia hidrográfica é uma porção territorial cuja captação natural de água converge em direção a um único ponto: a foz.

O que é bacia hidrográfica e por que adotá-la como unidade de planejamento?

Ex.: Recuperação da Bacia do Arrudas



Ex.: Recuperação da Bacia do Rio das Velhas

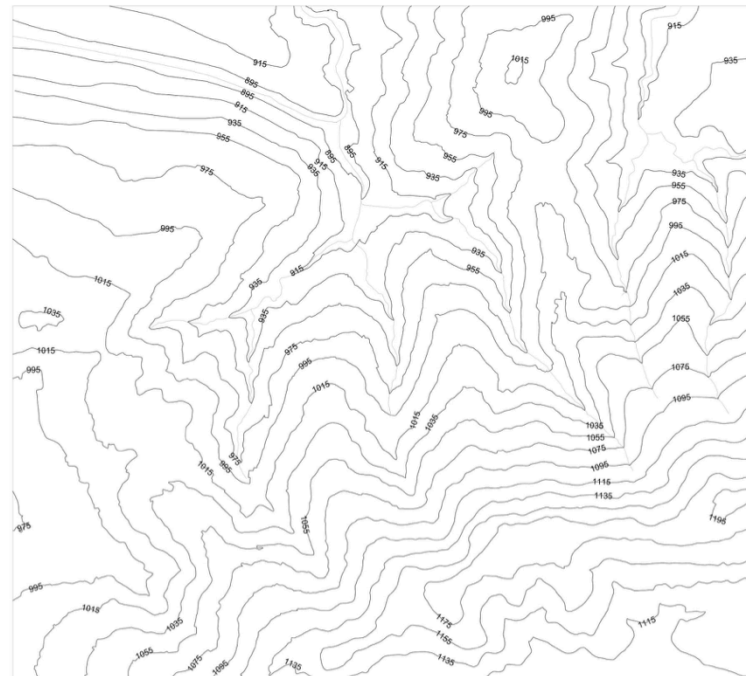
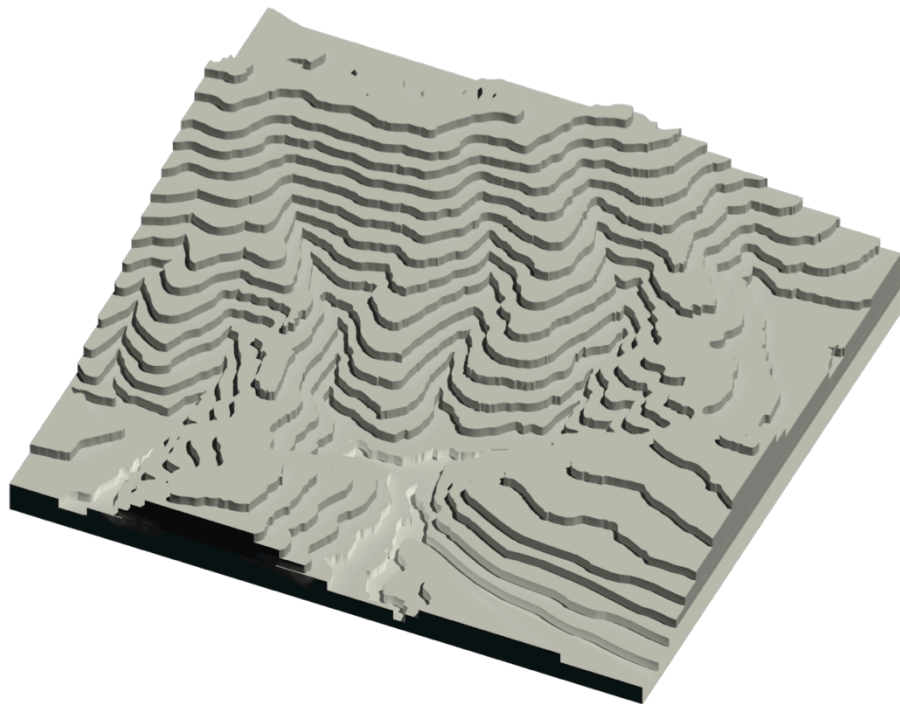


Ex.: Recuperação da Bacia do Rio Doce



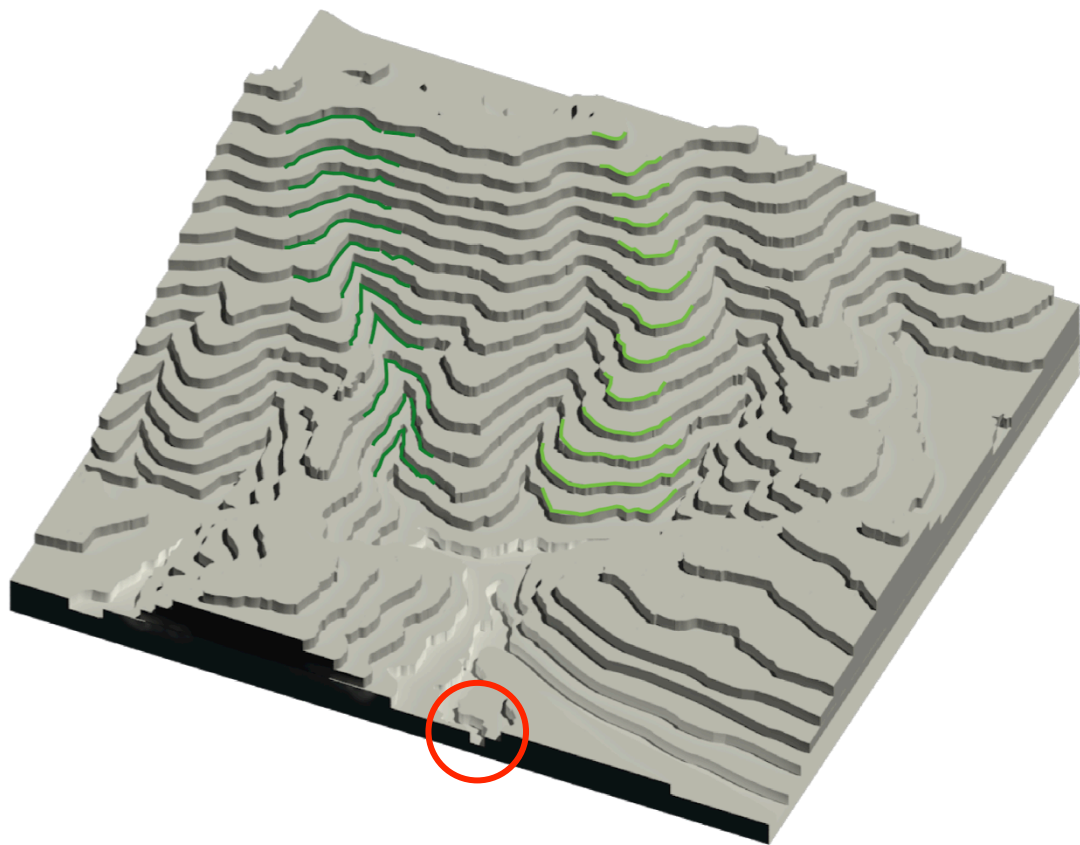
Representação

Planta e maquete digital



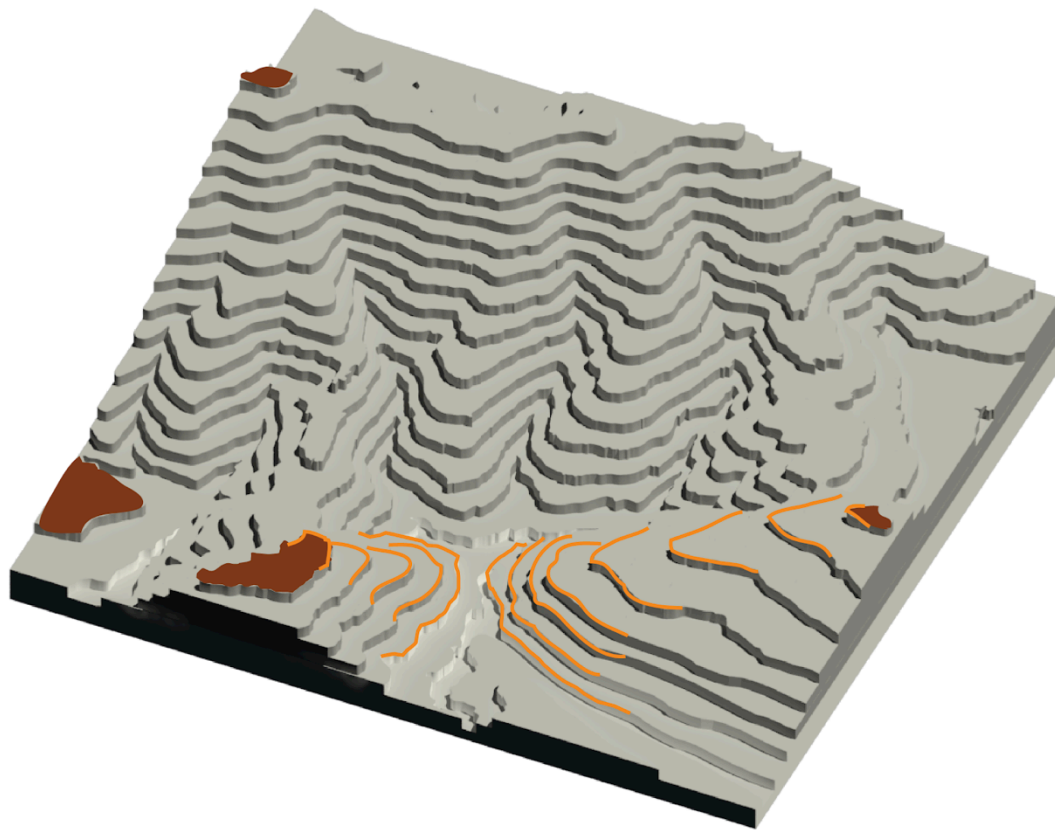
Elementos morfológicos

Côncavos e convexos



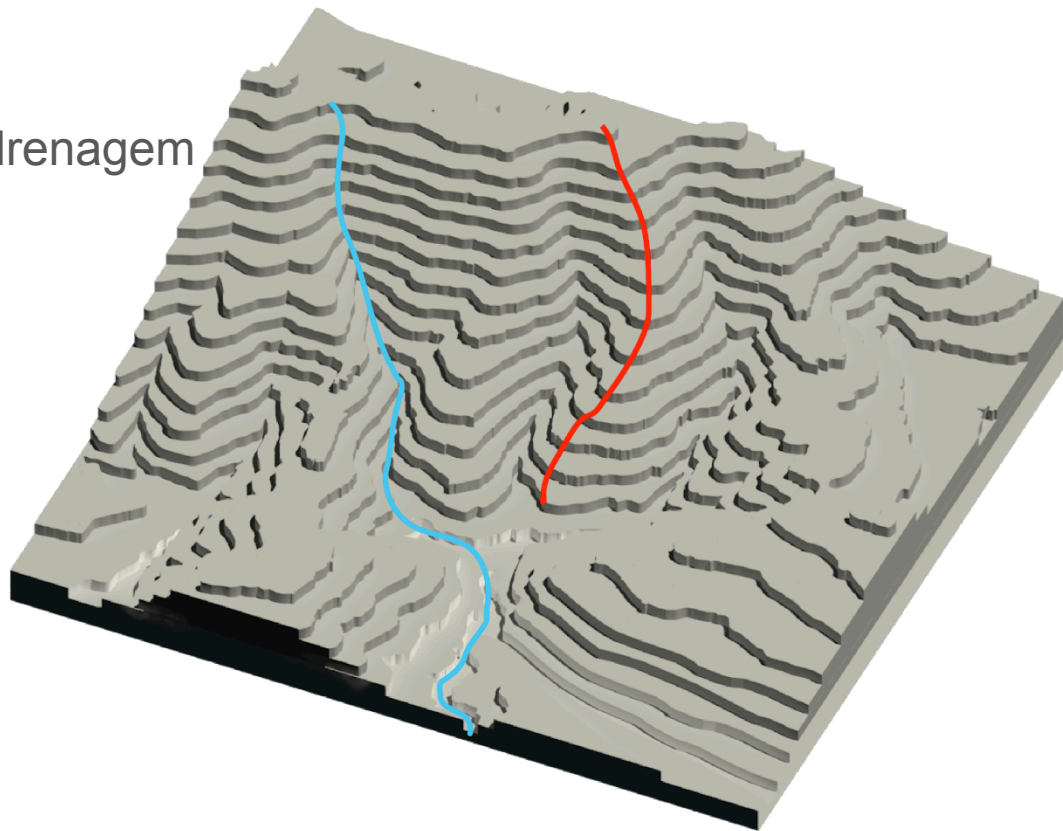
Elementos morfológicos

Topos de morro e selas



Elementos morfológicos

Espigões e talvegues,
linhas de cumeada e linhas de drenagem



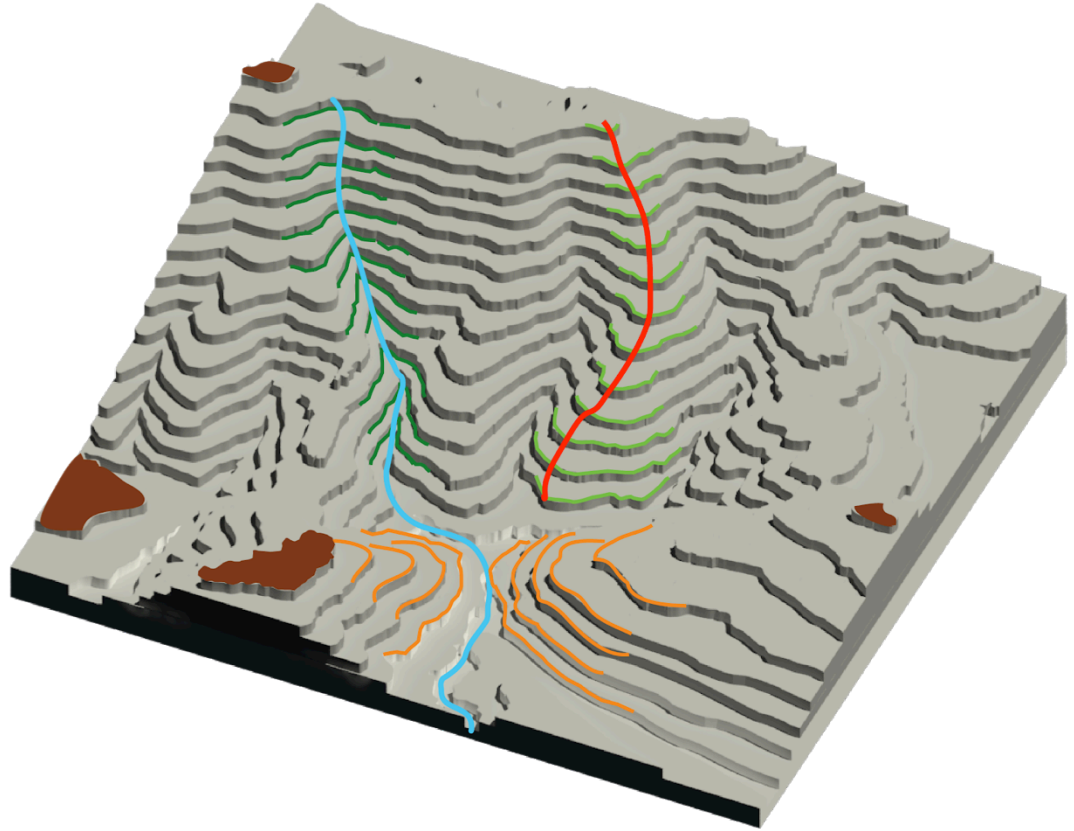
Elementos morfológicos

CONCENTRADORES DE ÁGUA

- Côncavos
- Linhas de drenagem/talvegue

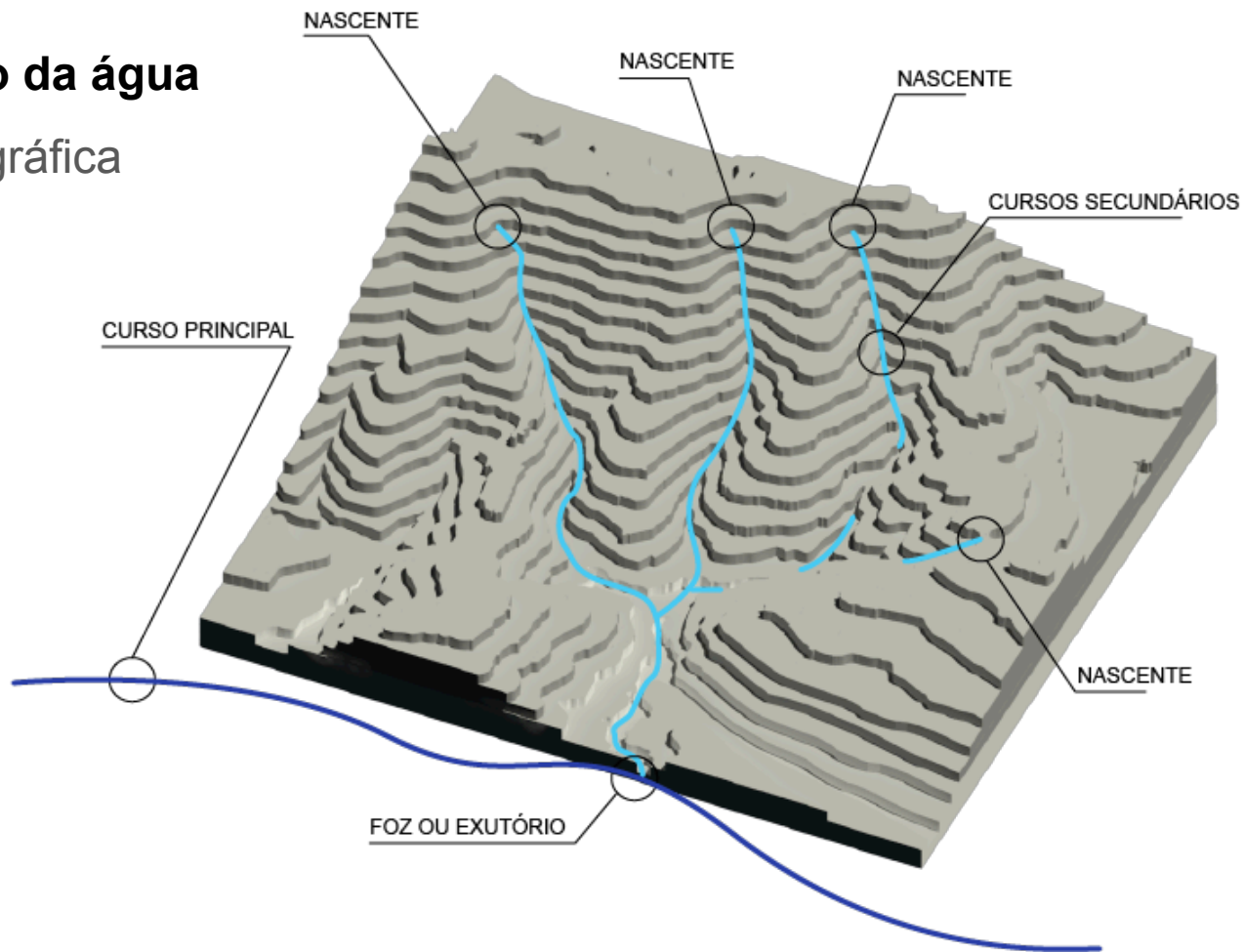
DISPERSORES DE ÁGUA

- Convexos
- Linhas de cumeada/espigão



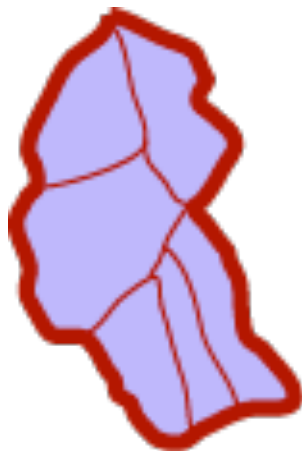
Comportamento da água

Hierarquia hidrográfica



Comportamento da água

Bacias e sub-bacias



BACIA DO CÓRREGO DO CARDOSO



Delimitação de bacia hidrográfica em planta

Na planta planialtimétrica:

Colora os relevos **côncavos de verde escuro** e os relevos **convexos de verde claro**

Colora os **topos de morro de marrom**

Colora as **selas de laranja**

Colora as **linhas de cumeada (espigões) de vermelho**

Colora as **linhas de drenagem (talwegues) de azul claros**

Colora o **curso d'água principal de azul escuro** e os **cursos d'água secundários de azul claro**

Circule a **foz principal de amarelo**

1 A demarcação de uma bacia deve ser iniciada pela foz principal, isto é, pelo ponto único em que se dá a convergência das águas com o curso d'água principal. Portanto, posicione o lápis sobre a foz principal já circulada.



2 Siga pelo espigão (linha de cumeada) mais próximo e passe sempre sobre os topos de morros e entre as selas. Lembre-se que esses são os relevos convexos ou dispersores de águas.



3 Continue o traçado até atingir novamente a foz de onde partiu.



4 Repita a operação para cada um dos cursos secundários para encontrar todas as sub-bacias.

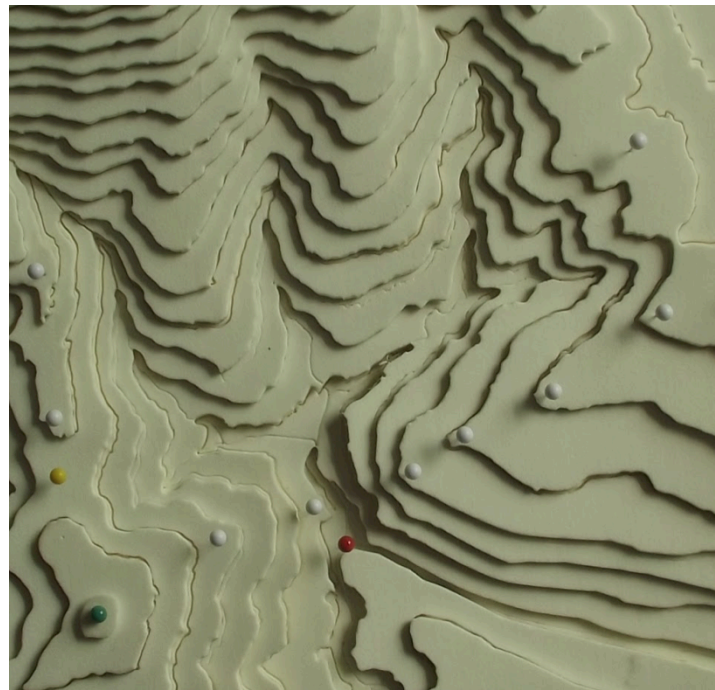


Delimitação de bacia hidrográfica em maquete

1 Coloque um alfinete sobre a foz principal;



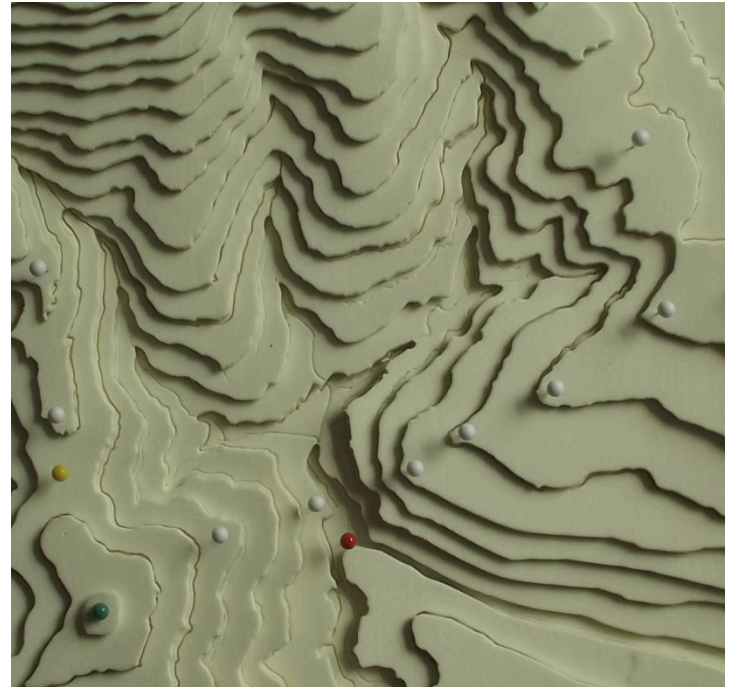
2 Coloque um alfinete sobre cada topo de morro;



3 Coloque um alfinete sobre cada sela;



4 Coloque alfinetes por toda a extensão dos espigões;



3 Certifique-se de que todos os elementos marcados com alfinetes fazem parte da mesma bacia;



4 Amarre uma ponta da linha no alfinete da foz. Passe a linha por todos os alfinetes restantes até que a outra ponta da linha encontre a foz novamente;

